

Sicredi Botucargá RS/MG
**RELATÓRIO
ANUAL**



2019

Juntos fazemos

Nós somos a Sicredi Botucaraí RS/MG, Cooperativa que atua há 38 anos transformando a vida de nossos associados e suas comunidades, na região do Alto da Serra do Botucaraí.

Somos uma das 112 cooperativas integrantes do Sicredi, a primeira instituição financeira cooperativa do Brasil. Fazemos parte de um sistema nacional, composto por mais de 4 milhões de associados que decidem conjuntamente os rumos do negócio e formam uma rede que apoia a sua prosperidade com soluções financeiras responsáveis.



a diferença

Para que você conheça e participe dessa transformação, iremos compartilhar, neste relatório, as informações sobre como geramos valor ao longo do ano de 2019, incluindo as principais conquistas de nossa Cooperativa, os resultados financeiros, os eventos realizados e as soluções oferecidas. Ao longo do documento, também vamos mostrar como nossa atuação responsável e próxima contribuiu para gerar um impacto positivo na vida dos associados, suas comunidades e região.

Boa leitura!



SUMÁRIO.



03 *Juntos fazemos a diferença*

05 *Mensagem do Presidente*

06 *Nossa Cooperativa*

08 *Gestão e Planejamento*

12 *Participação de todos*

14 *Apoio ao associado*

16 *Desenvolvimento da Comunidade*

35 *Resultados*

36 *Demonstrações Financeiras*

39 *Rede de atendimento*

Mensagem do Presidente



Vivenciamos, em 2019, momentos de renovação de lideranças, de desafios, de inovação, construção de novos pilares e projeto de expansão, novas oportunidades de negócios, da ampliação dos nossos projetos sociais, o que impactará de forma positiva para o futuro da nossa cooperativa. Implementamos uma nova política de governança com o objetivo de manter e consolidar as estruturas existentes para a proteção dos interesses do seu quadro social.

Lançamos os alicerces de um plano de trabalho para a continuidade ao que vem sendo realizado, mantendo a cooperativa presente e atuante em toda a sociedade.

Avançamos com os programas sociais Crescer, Pertencer, A União Faz a Vida, a implantação do Sicredi Atuação Jovem e o fomento das Cooperativas Escolares, além de ações sociais voltadas ao esporte, entidades esportivas e a atletas das mais variedades modalidades.

Consolidamos as ações das entidades sociais, através do Fundo Social, destinando recursos para a educação, saúde, cultura, lazer, esportes.

Incentivamos as feiras regionais de negócios, atividades culturais das entidades tradicionalistas, os encontros de mulheres cooperativistas, propiciamos os treinamentos aos nossos conselheiros e colaboradores.

Sabemos que para o desenvolvimento de uma região e suas populações é preciso tornar acessível o crédito, recursos para fomentar suas ações, para um crescimento pleno e sustentável.

Temos que oferecer, além de produtos e serviços, alternativas que contribuam para cada um dos nossos associados e os resultados financeiros falam por si.

Mantivemos encontros de negócios e assinamos novos convênios.

Continuamos as ampliações das infraestruturas das agências e começamos projetar as obras necessárias à expansão para o estado de Minas Gerais.

Portanto, este é o momento de agradecermos a cada um dos que se dedicaram, acreditaram e se esmeraram, ao longo de 2019, para a construção da nossa cooperativa.

Carlos Rogério Matuella
Presidente

Nossa Cooperativa

| A Sicredi Botucaraí RS/MG

Nossa Cooperativa teve início no dia 3 de outubro de 1981, quando 22 produtores rurais reuniram-se e criaram a CREDIAGRO, hoje denominada Sicredi Botucaraí RS/MG. Naquela mesma ocasião foi formada a primeira diretoria, tendo como presidente Olavo Sebastião Lautert Valendorff, Diretor de Crédito - Orlando Borges Müller e Diretor Administrativo - Alcenor Pagnussat. Também merece destaque, como primeiro colaborador e gerente, Antônio Sidinei Senger.

O espírito cooperativo, acreditando na ideia com uma visão de futuro e apostando na concretização daquilo que se considerava, no momento, um sonho, e hoje é realidade com uma cooperativa de crédito que destaca-se no cumprimento de sua missão: “como sistema cooperativo, valorizar o relacionamento, oferecer soluções financeiras para agregar renda e contribuir para melhoria da qualidade de vida dos associados e da sociedade”.

Neste ano de 2019 assumiu a presidência da Sicredi Botucaraí RS/MG o cooperativista Carlos Rogério Matuella. Compõe a diretoria o Executivo, Eudes Mesacasa e o Diretor de Operações, Luiz Fernando Trevisol.

A Sicredi Botucaraí RS/MG busca estar presente nos eventos das nossas comunidades, valorizando o quadro social, investindo os recursos captados em benefício da região, incentivando a participação do associado em seu próprio negócio.

Perfil

ASSOCIADOS POR GÊNERO



54,58%
27.346 HOMENS

45,42%
22.234 MULHERES

ASSOCIADOS POR IDADE %

	Mulheres	Homens
Até 30 anos	6.931 (14%)	5.436 (12%)
Entre 30 e 50 anos	8.750 (18%)	6.822 (14%)
Acima de 50 anos	10.651 (22%)	9.606 (20%)

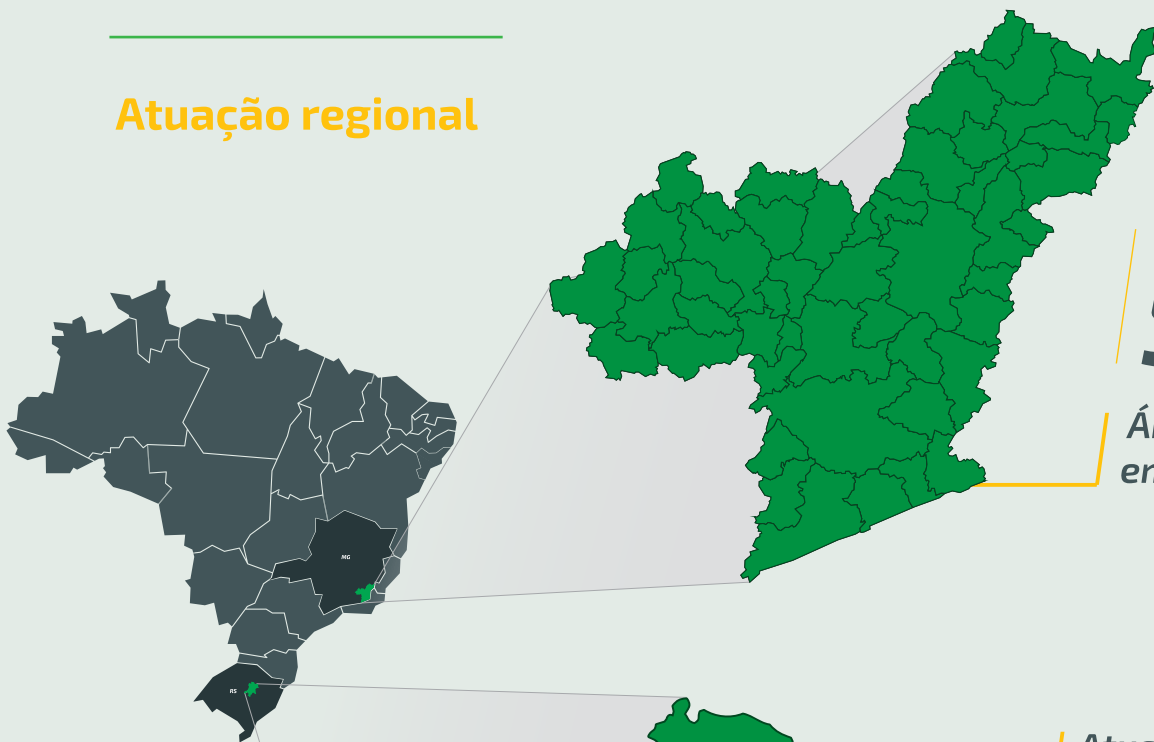
ASSOCIADOS POR TIPO %

Pessoa Física	48.961 (94,76%)
Pessoa Jurídica	2.710 (5,24%)

ASSOCIADOS POR TEMPO DE ASSOCIAÇÃO %

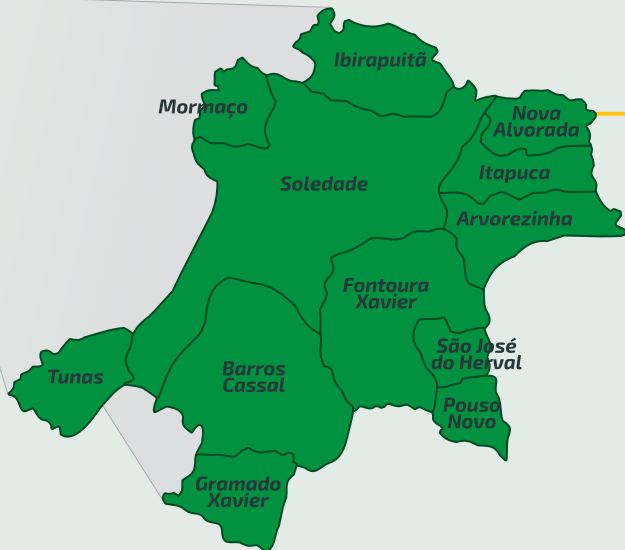
Até 1 ano	1 a 3 anos	3 a 5 anos	5 a 10 anos	10 a 20 anos	+ de 20 anos
4,93% (2.579)	13,53% (7.072)	9,21% (4.812)	28,59% (14.940)	39,53% (20.659)	4,10% (2.143)

Atuação regional



Região com **51** municípios.

Área de expansão em Minas Gerais



Atual presença da Sicredi Botucaraí RS/MG

12 municípios no RS.

15 AGÊNCIAS

Nossos números

A Sicredi Botucaraí RS/MG

49.580 associados

R\$ 762 milhões em Recursos Totais

R\$ 783 milhões em Operações de Crédito

R\$ 204 milhões em Patrimônio

Resultado de **R\$ 31 milhões**

O Sicredi

Mais de **4 milhões** de associados

R\$ 70,8 bilhões em Recursos Totais

R\$ 73,7 bilhões em Operações de Crédito

R\$ 17,8 bilhões em Patrimônio

Resultado de **R\$ 3 bilhões**

Gestão e planejamento



Gestão da Sustentabilidade

A Sicredi Botucará RS/MG atua comprometida com a geração de resultados econômicos atrelados ao aumento da qualidade de vida dos associados e das comunidades onde está inserida.

Isto se dá, por meio do apoio a iniciativas para o desenvolvimento local, relacionamento próximo com a comunidade, gerenciamento do risco socioambiental das suas atividades e operações de crédito, incentivo ao uso de produtos para oportunidades socioambientais, transparência e o uso dos recursos financeiros de modo consciente.

Estes aspectos fazem parte da Política de Sustentabilidade e Responsabilidade Social do Sicredi, que orienta a atuação de todas as cooperativas e demais instituições do Sistema.



Planejamento para o próximo período

Nas assembleias, os associados podem conhecer e exercer os valores essenciais do cooperativismo, como democracia e transparência. Durante esses eventos, eles são informados sobre o planejamento e as metas para o próximo exercício, além de poder opinar sobre o futuro da Cooperativa.

Na Sicredi Botucará RS/MG, direcionadores estratégicos ligados à nossa realidade local são base para desenvolver planos de ação, projetos e iniciativas que contribuem para o crescimento sustentado de negócio, com reflexos positivos para os associados e sociedade, alcançando resultados positivos em aspectos como depósitos à prazo, poupança, seguros, cartões e canais.

Em termos de governança, há o Comitê Central de Sustentabilidade, que define as diretrizes e a estratégia para gestão do tema. Ele tem o apoio de subcomitês que auxiliam na tomada de decisão e na adequação para as realidades locais.

Para contar com uma visão clara e potencializar seus impactos positivos em longo prazo, o Sicredi definiu os temas mais relevantes para sua atuação. O processo envolveu discussão com as lideranças e a identificação das percepções e demandas de associados, cooperativas e comunidade, entre outros públicos de relacionamento.

Conselho de Administração

Na Assembleia Geral, os Coordenadores de Núcleo elegem os membros do Conselho de Administração. O órgão é responsável por fixar a orientação geral e estratégica e os objetivos da Cooperativa, além de supervisionar sua gestão, para que suas ações atendam aos interesses dos associados.



Conheça nossos Conselheiros de Administração:

Carlos Rogério Matuella (Presidente), Ivando José Gabiatti Livinalli, Gilberto Francisco Gheller, Everton Bertolin, Lucian Lodi, Irini Damo Perin, Marcos Alex Finatto, Sandro Vicari, Marcelo Carlos Mariani, Roberto Carlos Dadalt e Alberto Zanotelli. Também fazem parte como Suplentes: Wolnei Teichmann, Alessandro Gasparin, Lori Cezar Moraes, Dirceu Tomazi e Neuri Borsatto Scarsi.

Conselho Fiscal

Durante a Assembleia Geral, também são eleitos os membros do Conselho Fiscal, órgão que monitora o cumprimento dos deveres legais e estatutários da administração.



Conheça nossos Conselheiros Fiscais:

Valdir Perin Sebben, Edimara Moresqui Mistura e Luiz Tomazi.

Diretoria e Gerência Regional de Desenvolvimento

A Diretoria é indicada pelo Conselho de Administração. Após definidos, os diretores optam e definem pela Gerência Regional de Desenvolvimento, quando ambos são responsáveis pela gestão, execução e trabalhos da Cooperativa.



Conheça nossos Diretores e Gestora:

Luiz Fernando Trevisol (Operações), Eudes Clóvis Mesacasa (Executivo) e Cátia da Silveira Fernandes (Gerente Regional de Desenvolvimento).

| Prêmios e reconhecimentos do Sicredi em 2019

Como fruto de nosso trabalho, recebemos os seguintes prêmios e reconhecimentos:

Melhores e Maiores 2019

Pelo 8º ano consecutivo, figuramos nas categorias de finanças do anuário da Revista Exame, aparecendo em 15 rankings. Como destaque, conquistamos o 2º lugar no ranking de Crédito Rural e o 6º lugar no indicador de Depósitos em Poupança e de Crédito para Médias Empresas.



Estadão Finanças Mais Broadcast

Figuramos em 3º lugar na categoria “Bancos – Financiamento” do anuário. Entre os indicadores destacados, tivemos o total de ativos (2º lugar no ranking do indicador) e total de crédito (1º lugar no ranking apenas do indicador).

Valor 1000

Entre os 20 Maiores Bancos, ficamos com a 4ª colocação entre as instituições mais rentáveis sobre Patrimônio, a 5ª entre as que mais cresceram em Operações de Crédito e com a 7ª entre as que mais cresceram em Depósitos Totais. Nos rankings que destacam os 20 Maiores Bancos em Depósitos Totais, Lucro Líquido e com o Melhor Resultado Operacional sem Equivalência Patrimonial, figuramos no 7º lugar. Já entre aqueles que elegem os maiores em Operação de Crédito e Patrimônio Líquido, ficamos em 8º.



Ranking BNDES

O ranking anual do BNDES identifica o desempenho das instituições financeiras nas operações indiretas, aquelas em que o banco de desenvolvimento participa indiretamente no repasse de recursos por meio de um agente financeiro a ele credenciado. Figuramos no 1º lugar em operações indiretas nas linhas Pronamp, Inovagro e Moderagro.



Top Asset

Por meio de nossa gestora de recursos, ocupamos a 18ª posição do ranking Top Asset da revista Investidor Institucional, com mais de R\$ 31 bilhões de recursos sob gestão. A revista é o principal canal de comunicação com profissionais de fundos de pensão, regimes próprios de previdência e gestores de recursos.

Empresas Mais

Figuramos em 2º lugar na categoria "Destaques para as melhores práticas em Governança Corporativa" do ranking Empresas Mais Estadão. A publicação avalia os critérios econômicos e a atuação das empresas nas áreas de Governança Corporativa e Inovação.



Wycup

Dois projetos desenvolvidos por colaboradoras foram premiados no concurso World Council Young Credit Union People, que ocorre anualmente durante a Conferência Mundial do Woccu (Conselho Mundial das Cooperativas de Crédito, na sigla em inglês). O prêmio tem o objetivo de estimular a formação de jovens lideranças e premia participantes que criaram projetos com potencial de causar influência global no cooperativismo de crédito.

Growth Award

Recebemos o prêmio Growth Award, durante a Conferência Mundial do Woccu (Conselho Mundial das Cooperativas de Crédito, na sigla em inglês), em reconhecimento ao nosso crescimento no segmento de cooperativismo de crédito.



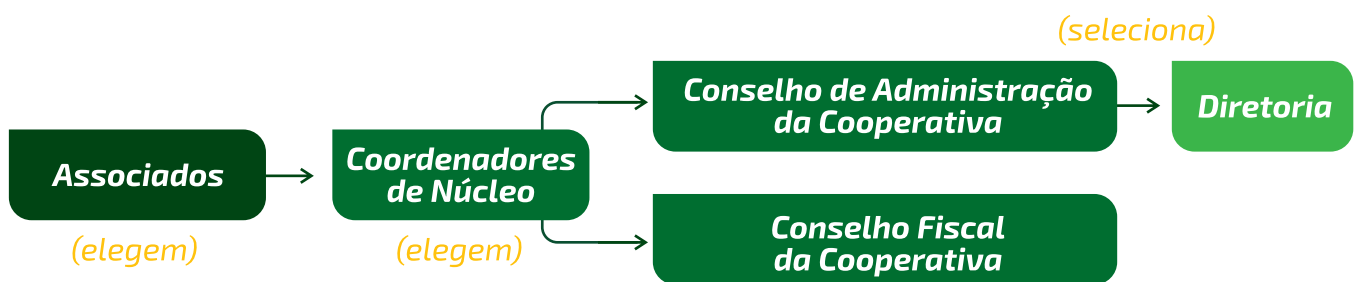
Participação de todos

Na Sicredi Botucaraí RS/MG nossos associados têm participação ativa na gestão do negócio. A cada período eles se reúnem para eleger os Coordenadores de Núcleo, que representam seus interesses na Assembleia Geral Ordinária da Cooperativa.



Além disso, os Coordenadores de Núcleo elegem os membros do Conselho de Administração, órgão responsável pela estratégia da Cooperativa e pela escolha da Diretoria.

| Gestão Participativa da Cooperativa



Nesse processo, os associados também podem participar da gestão do próprio Sicredi, uma vez que o Conselho de Administração da Sicredi Botucaraí RS/MG participa da escolha dos conselheiros da Central Sicredi Sul que, por sua vez, elegem os membros do Conselho de Administração da Sicredi Participações (SicrediPar), holding controladora de todo o Sistema.

Assembleias



Nossos associados também exercem seu protagonismo nas assembleias de núcleo, onde participam democraticamente das decisões que afetam seus investimentos e sua comunidade. Os temas debatidos e as resoluções tomadas, nessas assembleias, são levados à Assembleia Geral Ordinária, onde os Coordenadores de Núcleo deliberam sobre o rumo da Cooperativa.

Em 2019 os associados ajudaram a construir o maior ciclo assemblear já realizado, com a participação de 6.505 pessoas. Após a realização das 13 Assembleias de Núcleo, a Sicredi Botucaraí RS/MG confirmou, durante a AGO, o nome do Diretor Executivo, Carlos Rogério Matuella, para a presidência da cooperativa para os próximos quatro anos.

A culminância dos trabalhos foi um dos momentos mais importantes para a Sicredi Botucaraí RS/MG. Com a consolidação para a nova presidência, Rogério Matuella será o quarto presidente na história dos 38 anos da cooperativa de crédito, que já teve no comando Olavo Valendorff, Orlando Muller e Antônio Mário Cherini.

- Serei o novo presidente do Conselho de Administração e, de maneira coletiva, junto com todos, faremos o trabalho no que tange a gestão estratégica da Cooperativa. Queremos, juntos, ajudar a construir a história da Sicredi Botucaraí, e a promessa é entregar aquilo que nós pudermos realizar, com muito trabalho e dedicação -, afirmou Matuella naquele momento.



Carlos Rogério Matuella agradeceu a confiança dos associados em depositarem em sua pessoa a liderança da cooperativa de crédito.

Apoio ao associado

| Soluções responsáveis

Por sermos uma instituição financeira cooperativa, na qual o associado é quem decide os rumos do negócio, nosso objetivo principal é atender às suas necessidades financeiras. Quando ele prospera, prosperamos todos juntos. Por isso, buscamos desenvolver soluções adequadas ao seu momento de vida, que impactem positivamente sua saúde financeira e sejam capazes de agregar renda para seus projetos pessoais, sua empresa ou agronegócio. Conheça alguns dos produtos e serviços que oferecemos:



Para você

- Câmbio
- Cartão de Crédito e Débito
- Certificação Digital
- Débito Automático
- Débito Direto Autorizado
- Conta Corrente
- Crédito (Pessoal, veículos, imobiliário)
- Consórcios
- Investimentos
- Previdência
- Pagamentos e recebimentos
- Poupanças
- Seguros



Para sua empresa

- Conta Corrente
- Cartões Empresariais
- Soluções de Pagamentos e Recebimentos
- Folha de Pagamento
- Cobrança
- Custódia de Cheques
- Máquina de Cartões
- Domicílio Bancário
- Crédito
- Financiamentos
- Crédito para Investimentos
- BNDES
- Investimentos
- Previdência Empresarial
- Câmbio
- Certificação Digital
- Consórcios
- Seguros



Para seu agronegócio

- Câmbio
- Cartões
- Certificação Digital
- Conta Corrente
- Crédito Rural
- Crédito investimento BNDES
- Consórcios
- Financiamentos
- Investimentos
- Pagamentos e Recebimentos
- Seguros
- Poupança



Canais

- Aplicativo Sicredi
- Caixa Eletrônico
- Internet Banking
- Serviços por Telefone

Promoção Sorte Cooperada

Ao longo do ano, nossos associados puderam contar com uma vasta gama de soluções financeiras, além de campanhas voltadas diretamente para o seu quadro social. Como destaque citamos a promoção Sorte Cooperada Sicredi, que, além do associado realizar negócios com a sua própria cooperativa de crédito, também teve a oportunidade de participar de sorteios em dinheiro e ganhar brindes na hora.



Gerentes e Conselheiros no lançamento da promoção, segurando os sacos simbólicos dos prêmios em dinheiro.

Com investimento superior a R\$ 495 mil em prêmios para os associados da região, esta edição da promoção inovou em sua forma de relacionamento com seus associados. A novidade ficou por conta das premiações principais que, diferente dos anos anteriores, quando foram sorteados prêmios físicos, desta vez aconteceram sorteios de prêmios em dinheiro (poupança), entre associados.

Cada uma das 15 agências realizou quatro sorteios em dinheiro, que somados, atingem o valor de R\$ 25.000,00. O 1º, no valor de R\$ 3.000,00; o 2º sorteio no valor de R\$ 5.000,00; o 3º sorteio no valor de R\$ 7.000,00; e o 4º, no valor de R\$ 10.000,00. Foram 60 sorteios que entregaram R\$ 375 mil em dinheiro.

Os associados também puderam ganhar diversos brindes através das Raspadinhas, que davam ao mesmo o direito de receber o seu brinde na hora. Foram mais de 5 mil prêmios instantâneos, que somam mais de R\$ 120.000,00.



Desenvolvimento da comunidade

O resultado de nossa atuação responsável e próxima é a transformação das comunidades onde atuamos. Isso porque nosso trabalho consiste em captar recursos de associados e emprestar para associados das mesmas regiões. A permanência dos recursos no local impacta positivamente a comunidade, estimulando a geração de renda e o crescimento sustentável, com

maior oferta de empregos, produtos locais e desenvolvimento econômico.

Dessa forma, o associado pode investir cada vez mais recursos na cooperativa, e nós crescemos juntos. A esse processo de desenvolvimento conjunto da cooperativa, do associado e da comunidade demos o nome de **Ciclo Virtuoso do Sicredi**.

O ciclo também reflete no Sicredi, pois o aumento de qualidade de vida das pessoas e da comunidade resulta em aumento de recursos investidos na cooperativa.

O associado poupador A investe seus recursos na cooperativa.

A permanência dos recursos na região, impacta positivamente a comunidade com maior oferta de empregos, produtos locais e geração de renda.



O Sicredi torna a vida financeira dos associados mais cooperativa. Quem poupa ajuda a financiar o crédito de quem precisa, desenvolvendo a comunidade.

A cooperativa destina os recursos para crédito na mesma região.

Os associados A e B incrementam sua renda por operar com taxas justas e distribuição de resultados da cooperativa.

O associado B, que é produtor rural, busca recursos na cooperativa para investir em máquinas agrícolas, terras para criação de frangos de corte, lavouras e produção de leite.

Ao longo de 2019 apoiamos os nossos associados com uma série de soluções financeiras, estimulando, além dos associados Pessoa Física, o Agronegócio e empresas, que investiram no seu desenvolvimento e, conseqüentemente, no crescimento de todos.

Além das soluções financeiras que o Sicredi tem como um dos objetivos, como auxílio para o desenvolvimento de seus associados, é muito abrangente o seu interesse pela comunidade, através do seu relacionamento e entregas nas mais diversas formas.

Para a Sicredi Botucaraí RS/MG são incentivos como este que retratam todo o nosso interesse para o crescimento da região e dos seus associados.

Em 2019 foram destinados ao
Crédito Comercial e Rural

R\$ 613.352.155,27

COMERCIAL

Nº de associados

8.987

Qde de Operações

27.801

RURAL

Nº de associados

2.793

Qde de Operações

4.510



Sicredi Atuação Jovem



A Sicredi Botucaraí RS/MG entende que a diversidade de idade é um fator fundamental para o desenvolvimento e perenidade do negócio, impactando diretamente na nossa capacidade de inovar e gerar valor para os associados e suas comunidades.

O objetivo do Programa Sicredi Atuação Jovem são desenvolver os jovens associados da Sicredi Botucaraí RS/MG no cooperativismo, tornando-os protagonistas na cooperativa e em suas comunidades. Como propostas específicas o programa busca tornar os jovens promotores

do cooperativismo; estimular e contribuir na independência dos jovens; fomentar a permanência dos jovens em suas comunidades; promover o empreendedorismo jovem; formar líderes; contribuir na formação de uma geração educada financeiramente; desenvolver nos jovens as competências de autoconfiança, comunicação e protagonismo e que o jovem contribua na construção e desenvolvimento de uma cooperativa sustentável. Participam do Programa Atuação Jovem cerca de 70 jovens associados, com idade entre 15 a 27 anos.



Cooperativas Escolares

Lapidando talentos empreendedores a Sicredi Botucaraí RS/MG deu início ao fomento das Cooperativas Escolares, como mais um pilar para o desenvolvimento e perenidade do negócio, impactando diretamente nossa capacidade de inovar e gerar valor para jovens da região. As Cooperativas Escolares são associações de estudantes com finalidade educativa, podendo desenvolver atividades econômicas, sociais e

culturais em benefício dos associados. Com o objetivo de oportunizar aos jovens uma formação que contribua com o desenvolvimento de futuros líderes, gestores, empreendedores e cidadãos com senso de responsabilidade e participação, através da vivência de um modelo cooperativa sustentável. Na Sicredi Botucaraí RS/MG já fomentamos quatro cooperativas escolares:



Coopeag (Soledade)



Coopercila (Soledade)



Joacoop (Mormaço)



Cooplemor (Ibirapuitã)

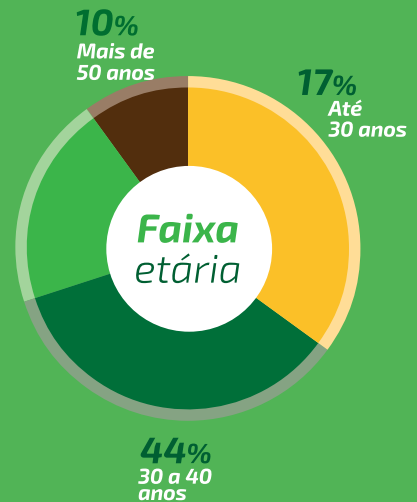
“ A Sicredi Botucaraí RS/MG dá um passo muito importante, pensando no desenvolvimento da nossa região e na perpetuidade da nossa cooperativa de crédito.

Esse foi um momento muito feliz e de muito aprendizado para as crianças e para todos nós, pois as Cooperativas Escolares têm como proposta oportunizar aos jovens uma formação que contribua com o desenvolvimento de futuros líderes, gestores, empreendedores e cidadãos com senso de responsabilidade e participação, através da vivência de um modelo cooperativo sustentável”.

Carlos Rogério Matuella, Presidente da Sicredi Botucaraí RS/MG

Relacionamento próximo

A fim de conhecer as necessidades e os objetivos pessoais, profissionais e empresariais de nossos associados, nossos 198 colaboradores buscam estar presentes em seu dia a dia, cultivando um relacionamento cada vez mais próximo. Por também serem associados da Cooperativa, eles participam das decisões que impactam em sua gestão e estão engajados na prosperidade do negócio e dos projetos apoiados.



COLABORADORES

Homens 101 (51%) **Mulheres 97 (49%)**

Ao longo de 2019, realizamos uma série de treinamentos e eventos com o objetivo de preparar nossos colaboradores para atender cada vez melhor os associados. Foram oferecidos aproximadamente 20 eventos, entre capacitações, treinamentos e cursos/fóruns/congressos, com carga horária total aproximada de 1.100 horas e investimento aproximado de R\$ 235.000,00.

20
capacitações/treinamentos

1.100 horas
carga horária aproximada

R\$ 235.000,00
investimento aproximado



Expogestão



HSM Expo



ISE Business School
Programa de Desenvolvimento de Lideranças



Fórum Administrativo Financeiro

Educação Financeira

Na Sicredi Botucaraí RS/MG acreditamos que temos a responsabilidade de apoiar os nossos associados na gestão de suas finanças pessoais e no uso consciente de nossos produtos e serviços. Por isso contamos com iniciativas voltadas para a Educação Financeira.

A principal ação sistêmica do Sicredi nesse tema é a Semana ENEF, uma iniciativa do CONEF (Comitê Nacional de Educação Financeira) para promover a Estratégia Nacional de Educação Financeira. Organizada pelo Banco Central do Brasil entre os dias 20 a 26 de maio, contou com a participação de organizações financeiras de todo o País, que realizaram ações educacionais gratuitas para divulgar o tema.

Além disso, entendemos que a Educação Financeira sempre deve estar presente na nossa rotina e esta prática deve começar cedo na vida de todos nós. Com este pensamento, as nossas agências realizam práticas focadas especificamente no assunto, junto a turmas de escolas da nossa região, conseqüentemente compartilhando o cooperativismo.



Um exemplo desta proposta acontece em Arvorezinha, onde os colaboradores das agências locais mantêm ações com jovens do seu município, repassando conhecimento sobre o Cooperativismo no Brasil e no mundo, através de um breve histórico sobre sua história e fundamentos; apresentação dos diferentes ramos do cooperativismo e sua importância; a importância das cooperativas nas comunidades e a importância da Educação Financeira, Orçamento Familiar e Organização Financeira.



Programa A União Faz a Vida

Um dos principais meios pelos quais geramos valor para as comunidades onde atuamos é o Programa A União Faz a Vida, que promove os valores da cooperação e cidadania entre crianças e adolescentes.

Trata-se de uma iniciativa sistêmica do Sicredi, que disponibiliza, em escolas da região, uma metodologia de ensino em que os alunos são protagonistas do processo de aprendizagem, contando com apoio de educadores, pais e comunidade. Saiba mais sobre o Programa em www.auniaofazavida.com.br



Panorama do Programa A União Faz a Vida em 2019:

Crianças e adolescentes participantes

4500

Escolas participantes

43

Educadores participantes

600

Municípios impactados

5





Mostras Pedagógicas

Em 2019 as escolas que integram o Programa A União Faz a Vida, na região, realizaram as Mostras Pedagógicas dentro da metodologia proposta pelo Programa, apresentando os trabalhos que os alunos e professores desenvolveram ao longo do ano. Foram 35 Mostras apresentadas pelas 43 escolas integrantes do Programa.

Os alunos estiveram comprometidos praticamente durante todo o ano letivo com palestras, passeios e expedição investigativa. Muitos dos trabalhos contaram com a colaboração dos pais e comunidade escolar. Foram diversos trabalhos apresentados, quando eles receberam a visita da comunidade escolar, que prestigiou e deu atenção às explicações sobre cada um dos assuntos pesquisados, como produções agrícolas, influência do homem na natureza, alimentação, dentre outros. A realização destas atividades é o momento de culminância dos projetos realizados após pesquisa do assunto escolhido pela turma. O tema é apresentado pelos alunos, mostrando o que aprenderam com a experiência vivida e estudada dentro currículo escolar, quando, nessa metodologia, ele é protagonista de seu aprendizado.

Conforme depoimentos de professores os projetos praticados pelo Programa A União Faz a Vida influenciam positivamente na forma como o ensino é realizado, com exemplos de alunos que tinham dificuldade de desempenho e através dessa metodologia mudaram o comportamento dentro de sala de aula, contribuindo para a evolução pessoal da criança e maior disciplina na turma.



Semana Vem Ser Juntos

SEMANA
Vem ser juntos



As agências da Sicredi Botucaraí RS/MG envolveram-se com diversas atividades e ações integrantes da Semana Vem Ser Juntos, evento realizado pela cooperativa de crédito para enaltecer o Dia Internacional do Cooperativismo, celebrado no primeiro sábado do mês de julho em cada ano – em 2019, foi comemorado no dia 6 – também conhecido como Dia C (Dia de Cooperar). Foram cerca de 17 objetivos de desenvolvimento sustentável propostos que tiveram a participação dos integrantes do programa Sicredi Atuação Jovem, programa que envolve jovens associados nos municípios.



Sicredi Botucaraí RS/MG

Entre as ações destacamos o mutirão “Arrastão do Bem”, quando os jovens de Soledade arrecadaram alimentos e agasalhos que foram destinadas entidades assistenciais da cidade; apresentações de teatro e talentos locais, exposição de pinturas em telas e panos de pratos, foram desenvolvidos pelas escolas municipais e estaduais de Itapuca; o projeto “Água é vida” coletou resíduos de lixo que se encontravam em uma nascente de Fontoura Xavier. Em Gramado Xavier foi entregue um “kit inverno” com roupas para três famílias carentes (selecionadas pelo CRAS) da comunidade e uma cesta básica com alimentos e chocolates; em



Outro momento especial foi proporcionado para os professores da região (integrantes do Programa A União Faz a Vida), onde mais de 500 pessoas acompanharam a palestra “Novas Maneiras de Ensinar, Novas Formas de



Mormaço os jovens realizaram o embelezamento da Praça Municipal Rui Nicolodi, através das atividades de limpeza, plantio e poda de flores e árvores, pintura dos cordões e início da construção de uma quadra de areia. Jovens de Nova Alvorada doaram sangue no Hemopasso (Passo Fundo), criando um Banco de Sangue para Nova Alvorada, além de promoverem palestras para os jovens das escolas com o tema Educação Financeira; e em Arvorezinha aconteceu palestras em escola da cidade abordando temas “Quais atitudes simples sua turma vai promover para mudar o mundo?”.

Aprender”, com a presença do Professor Mestre Celso Antunes, um dos mais proeminentes pensadores da educação no Brasil, sendo uma referência para os mestres professores. Incrementando o evento, o Sicredi também promoveu diversas práticas de Jogos Cooperativos com a empresa Bambu Desenvolvimento Humano, através do professor Lucinei Rodrigo Bohn contando com a participação e envolvimento dos professores. Foram atividades alusivas ao coletivo, reforçando a união e a necessidade da cooperação entre todos.

Programa De Olho na Propriedade Rural



Mais nove famílias de Soledade receberam, no mês de novembro, o certificado de conclusão do curso D'Olho na Propriedade Rural, que tem como objetivo levar qualificação, aumentar produtividade e melhorar a gestão da propriedade rural.

Num convênio do Sicredi, a parceria do Sindicato dos Trabalhadores Rurais e capacitado pelo Sebrae, o programa apresenta como proposta ao proprietário do interior a consciência para uma gestão eficiente da empresa rural, quando a primeira estratégia a ser adotada é a melhoria do seu ambiente físico e social, bem como a aplicação da filosofia dos 5S, combatendo o desperdício otimizando os recursos, melhorando o bem-estar físico, mental e social de todos.

Encontro de Consórcio realiza mais de R\$ 1 milhão em negócios



Tradicional evento da Sicredi Botucaraí RS/MG, o Encontro de Consórcio, foi organizado em conjunto entre as agências de Fontoura Xavier, Pouso Novo e São José do Herval, e finalizou superando R\$ 1 milhão em negócios realizados, através de 52 cotas de consórcio concluídas.

- Esse é um momento especial, de esclarecimentos e para mostrar todos os benefícios do produto Consórcio. Essa rodada de negócios mostra aos associados o grande diferencial da realização dos sonhos, através de aquisição de cotas do Consórcio Sicredi -, explicou Laoni da Cunha, Gerente da Agência de Fontoura Xavier.

Convênio de instalação de placas no interior



As estradas rurais de Soledade receberam sinalização nos principais caminhos para todas as comunidades do interior, após convênio de

parceria entre Sicredi, Prefeitura Municipal de Soledade e Coagrisol. O convênio assinado foi para a confecção de placas de sinalização (padrão DAER/DNIT) a serem colocadas no interior de Soledade para identificação das comunidades. Cada placa teve valor unitário de R\$ 385,00, rateado entre Sicredi e Coagrisol (aplicando suas marcas, como contrapartida). A Prefeitura Municipal ficou com a responsabilidade da correta instalação das mesmas em todos os locais.

Plano Safra 2019/2020

Encerrando o primeiro semestre de 2019 a Sicredi Botucaraí RS/MG realizou o lançamento do Plano Safra 2019/2020, na presença de diversos profissionais ligados ao Agronegócio dos municípios da região, como Engenheiros Agrônomos,

representantes de sindicatos, cooperativas, lideranças, além de colaboradores do Sicredi, confirmando o valor disponível de cerca de R\$ 211 milhões para o custeio dos associados interessados.

Conforme o presidente da cooperativa, Carlos Rogério Matuella, a liberação dos recursos para



o Plano Safra vem apresentando evolução na disponibilidade de recursos. “Em 2010 tínhamos R\$ 60 milhões em custeio; em 2015, R\$ 220 milhões e agora, entre custeio e investimentos, temos mais de R\$ 400 milhões, sendo que em uma carteira de R\$ 700 milhões, mais da metade está ligada ao setor agrícola”, reforçou Rogério.

Websérie destaca envolvimento com a região

Com a proposta de exemplificar o relacionamento e entregas que o Sicredi tem com seus associados e comunidade, a Sicredi Botucaraí RS/MG lançou a Websérie “Cooperamos Juntos Por”, que foi veiculada via plataforma digital, dividida em quatro episódios, cada um focando algumas das naturezas e valores da cooperativa de crédito. Captados com associados da região, os episódios contam histórias de parceria para atingir o seu sucesso, realização de um sonho ou inclusão social e, conseqüentemente, o desenvolvimento local, comunitário e regional. Os depoimentos dos quatro vídeos da Websérie retratam todo o interesse do Sicredi para o crescimento da região e dos seus associados.



| Café com Câmbio



economia, oscilação da moeda e novidades deste setor.

Foram apresentados diversos pontos envolvendo assuntos relacionados às particularidades do produto câmbio, como ACC, ACE, Finimp, Trava de Câmbio,

Empresários de Soledade e região, que trabalham com o setor de exportação, participaram do Café com Câmbio, encontro promovido pelo Sicredi com o objetivo aproximar os associados que utilizam o produto Câmbio junto à cooperativa de crédito, escutá-los e entender suas necessidades, demandas, além de agregar conhecimento, discutindo positivamente diversas informações sobre a

economia e novidades, além de ouvir as demandas e anseios dos associados para efetuarem o fechamento de câmbio no Sicredi. Com muitas trocas de experiências e esclarecimentos, o evento, além de ser produtivo, foi possível identificar as necessidades deste nicho de associados e oferecer melhorias para o produto Câmbio, além de mais informações para os empresários.

| Encontro de Coordenadores de Núcleo

A data de 27 de agosto de 2019 ficará marcada para a Sicredi Botucaraí RS/MG, não só pela realização do Encontro de Coordenadores de Núcleo, mas pela “pré aprovação”

destes representantes, titulares e suplentes de toda a região, da expansão da cooperativa de crédito para o estado de Minas Gerais, expandindo sua área de atuação para uma região que ainda não tem a presença do Sicredi.



Este foi um dos principais assuntos apresentados no evento, realizado anualmente e estratégico para aproximar estas lideranças, bem como mantê-los atualizados das principais ações e propostas que estão sendo realizadas.

Feiras na região



O Sicredi, Instituição Financeira Cooperativa da Comunidade, esteve mais uma vez envolvido com as feiras da região. Em Soledade, foram dois momentos oportunos de relacionamento e proximidade com os associados, através da Exposol e da Soledade é Joia. Nesta última o Sicredi inovou e liderou a realização do Feirão de Automóveis, espaço destinado à mostra de veículos, novos e usados, carros e motos, de empresas da cidade, como forma de envolver e ajudar a fortalecer, ainda mais, os eventos da nossa região.



Outras presenças estratégicas, em feiras, aconteceram na ExpoMormaço (Mormaço) e na Ibirafest (Ibirapuitã), onde também foram estruturados espaços que divulgassem a marca da cooperativa de crédito.



Associados contemplados com prêmios

Em 2019 a Sicredi Botucaraí RS/MG teve dois associados contemplados com prêmios do Seguro de Vida, ambos de Soledade. O associado Flávio Tadeu Nardon (agência Centro) recebeu o valor de R\$ 50.000,00 e Carlos Henrique Ortiz Schmitt (agência Missões) foi contemplado com o valor R\$ 41.463,56.

O presidente Carlos Rogério Matuella reforça a importância dos associados em terem seguros, para que também tenham a possibilidade de serem sorteados e receber prêmios em vida. “Desejamos que ainda mais pessoas tenham esta oportunidade de ser um ganhador dos prêmios”, reforçou Rogério.



| 4ª Copa de Tênis Sicredi

Em outubro foi realizada a 4ª edição da Copa de Tênis Sicredi, evento promovido em parceria com a Associação dos Tenistas Soledadenses, sendo realizado no Parque de Eventos Rui Ortiz. Com um total de 52 participantes, de Soledade e de diversas cidades da região, o destaque ficou por conta de um grande fluxo de familiares e simpatizantes pelo esporte durante os quatro dias de competição.



Conforme avaliação dos organizadores, este foi mais um grande torneio e a edição com a maior

participação de atletas de cidades da região, evento tradicional na região, entre os tenistas.

| Juntas pela Vida



Juntas pela Vida é um evento promovido pela Agência de Tunas, com a parceria da Emater/RS- Ascar, propondo palestras com os temas “Amor próprio”, “O Cuidar de Si”, explorando diversas perguntas sobre todos assuntos envolvendo a saúde da mulher, e “A Importância da Espiritualidade para Mulher”, culminando com almoço que foi promovido pelo Grupo de Trabalhadoras Rurais de Rincão Comprido e Despraiado.

| 9º Torneio de Canastra



Oferecendo um momento de descontração e integração aos associados, a agência de Pouso Novo da Sicredi Botucaraí RS/MG promoveu seu 9º Torneio de Canastra, evento consolidado e que faz parte do calendário de eventos do município. Em parceria com entidades locais, anualmente, associados que gostam do jogo aproveitam para tentar a sorte, além de confraternizarem entre si. Foram inscritos 56 associados da agência (28 duplas) que receberam o regulamento antecipadamente e junto com a equipe de colaboradores da agência garantiram o objetivo do evento: integração e descontração.

4ª Tacinha Sicredi



Crianças de escolas da região participaram da 4ª Tacinha Sicredi, evento integrante do projeto Sicredi Esportes, da Sicredi Botucaraí RS/MG, que tem como proposta promover a cidadania através do esporte e a capacidade de cooperação entre as crianças e adolescentes.

Passada a Fase Municipal nas localidades de Soledade, Fontoura Xavier, Mormaço, Ibirapuitã e Pouso Novo, os atletas e equipes melhor colocados em cada modalidade (Futsal, Mini Vôlei, Atletismo e Arremesso de Peteca) estiveram disputando, em dois dias, a busca dos melhores resultados. “Acreditamos no projeto, que é uma oportunidade de, através do esporte, melhorarmos nossa região, seja através da cultura e envolvimento, em acreditar nas nossas comunidades, de descobrirmos talentos com a



Tacinha Sicredi”, falou o presidente Carlos Rogério Matuella, argumentando que com a realização do evento a Cooperativa de Crédito cumpre com a responsabilidade social de manter o público focado e motivado numa atividade saudável e que proporciona desenvolvimento humano e social, através do esporte escolar.



Programa Crescer

A fim de difundir a cultura do cooperativismo e do cooperativismo de crédito entre nossos associados, desenvolvemos o Programa Crescer.

Por meio dele, oferecemos uma formação que amplia a compreensão sobre o funcionamento de uma sociedade cooperativa e o papel do associado na governança do negócio, ajudando a formar as futuras lideranças da



Cooperativa.

Todos os anos registramos a participação de dezenas de associados, oferecendo momentos de informações específicas sobre o cooperativismo de crédito.

Programa Pertencer

A fim de estimular a participação nas assembleias e nos processos decisórios da Cooperativa, contamos com o Programa Pertencer, que busca engajar os associados e orientar o nosso modelo de gestão participativa.

Em 2019 a Sicredi Botucaraí RS/MG manteve um estreito relacionamento com os associados, mostrando o sentimento de pertencimento que o dono da instituição financeira deve ter, como



forma de fortalecer o cooperativismo e ampliar a rede de desenvolvimento nas nossas comunidades e região. Foram diversos encontros em comunidades, debatendo temas e discutindo oportunidades de desenvolvimento para todos.

2ª Fase da Campanha Sicredi Futuro

Em 2019 a Sicredi Botucaraí RS/MG realizou o lançamento da segunda fase da Campanha Sicredi Futuro, que tem como objetivo buscar a associação de crianças e adolescentes, com idade entre 0 a 15 anos. Evoluindo na proposta, essa fase é composta pelo Kit Floresta, integrando os mascotes Leão, Macaco, Elefante e Girafa.

Na presença de associados e colaboradores do Sicredi, foi apresentada a forma de participação e aquisição dos fantoches de pelúcia: a cada R\$



100,00 integralizados na Cota Capital do associado ou na aplicação programada em Poupança, com valor mínimo de R\$ 50,00 (para um período igual ou superior a 36 meses), dá direito a um mascote.

| De Office Boy, à Presidente

Após 35 anos de trabalhos dedicados à mesma empresa, Carlos Rogério Matuella foi empossado, no dia 18 de junho, como novo Presidente da Sicredi Botucaraí RS/MG, durante reunião mensal do Conselho de Administração, ocasião oportuna em que todo o grupo consultivo também foi empossado para a nova gestão. Rogério iniciou a trabalhar na Cooperativa de Crédito (antiga Crediagro) em 1983 como Office Boy, aos 14 anos, e hoje se destaca ao percorrer uma trajetória de sucesso que o levou ao cargo de presidente, com muita



transparência, comprometimento e profissionalismo.

A posse do novo Conselho de Administração aconteceu após a homologação do Banco Central, aprovando e autorizando todas as deliberações das Assembleias 2019, momento de grande participação dos associados, que elegeram, por unanimidade, o novo presidente. Com esta reestruturação, também tomou posse como novo Diretor Executivo, Eudes Mesacasa, que até o momento ocupava o cargo de Diretor de Negócios.

| Associados aprovam projeto de expansão

A Sicredi Botucaraí RS recebeu do Banco Central, na manhã de 4 de novembro, a homologação do projeto da expansão da cooperativa de crédito para ocupar uma área com 52 municípios no estado de Minas Gerais. Esta confirmação veio logo após o encerramento das Assembleias Extraordinárias, finalizadas no dia 30 de outubro, que tiveram como objetivo levar ao conhecimento e aprovação do associado este projeto de expansão.

Nos 12 municípios de sua área de ação todas as assembleias extraordinárias tiveram aprovação de 100% dos associados para a proposta apresentada pelo presidente Carlos Rogério Matuella. “Esse é um novo marco na história da Sicredi Botucaraí RS. Os associados entenderam a necessidade desta expansão, que visa a



perenidade da nossa Cooperativa, garantindo um futuro ainda mais longo para a nossa proposta”, comentou Rogério, reforçando que “esta expansão é uma oportunidade de crescimento e isto representa um novo momento. Um dia de celebrar um novo Sicredi, com a missão de conduzir o rumo da Cooperativa”.



Resultados

Associados



Recursos (R\$)



Depósitos (R\$)



Operações de Crédito (R\$)



Patrimônio Líquido (R\$)



Resultado (R\$)



Demonstrações financeiras

Ao findarmos mais um exercício prestamos conta aos senhores associados dos resultados obtidos, em cumprimento aos dispositivos legais e ao Estatuto Social, divulgamos as Demonstrações Financeiras da Cooperativa de Crédito, Poupança e Investimento Botucaraí relativas ao exercício findo em 31 de dezembro de 2019.

Seguindo os principais balizadores do cooperativismo, em especial à "transparência na gestão", esclarecemos aos nossos associados a situação econômica-financeira e patrimonial da Cooperativa, onde buscamos voltar o nosso trabalho para o crescimento e expansão.

Conselho de Administração e Diretoria.

BALANÇO ATIVO

	2019	2018
Disponibilidades	R\$ 9.052.000	R\$ 6.183.000
Aplicações Mercado Financeiro	R\$ 191.407.000	R\$ 269.469.000
Operações de Crédito	R\$ 538.469.000	R\$ 427.637.000
Outros Valores e Bens	R\$ 6.540.000	R\$ 4.685.000
Outros Créditos	R\$ 21.086.000	R\$ 17.559.000
Permanente	R\$ 44.454.000	R\$ 41.557.000
TOTAL	R\$ 811.008.000	R\$ 767.090.000

BALANÇO PASSIVO

	2019	2018
Depósitos à Vista + Arrecadação	R\$ 91.136.000	R\$ 75.228.000
Depósitos a Prazo	R\$ 297.631.000	R\$ 309.869.000
Relações Interfinanceiras	R\$ 180.897.000	R\$ 171.872.000
Outras Obrigações	R\$ 37.624.000	R\$ 33.145.000
Patrimônio Líquido	R\$ 203.720.000	R\$ 176.976.000
TOTAL	R\$ 811.008.000	R\$ 767.090.000



DEMONSTRATIVO

Ingresso/Receitas da Intermediação Financeira	R\$ 88.722.000
Dispêndio/Despesas da Intermediação Financeira	R\$ -38.170.000
Resultado Bruto da Intermediação Financeira	R\$ 50.552.000
Outros Ingressos/Rec. Disp/Desp. Oper.	R\$ -19.877.000
Resultado Operacional	R\$ 30.675.000
Resultado Não Operacional	R\$ 962.000
Resultado antes da Tributação	R\$ 31.637.000
Imposto de Renda e Contribuição Social	R\$ 571.000
Sobras ou Perdas do Exercício Social	R\$ 31.066.000

DESTINAÇÃO DOS RESULTADOS

RESULTADO DO EXERCÍCIO ANO 2018	R\$ 31.065.087,75
(-)Juros s/ Capital Próprio (5% a.a)	R\$ 4.790.445,23
SUB TOTAL	R\$ 26.274.642,52
(-)Recup. Prejuízo Anos Anteriores (Reserva Legal)	R\$ 3.466.205,32
RESULTADO ANTES DA DESTINAÇÕES	R\$ 22.808.437,20
(-)Destinação Reserva Legal (50%)	R\$ 11.404.218,60
(-)Destinação FATES (5%) R\$1.140.421,86 + (2,5%) R\$ 570.210,93	R\$ 1.710.632,79
(-) Destinação para Fundo Social (2%)	R\$ 456.168,74
(-) Fundo de Expansão (Devolução FDR)	R\$ 1.205.152,53
= SOBRES A DISPOSIÇÃO DA AGO	R\$ 8.032.264,54

Juros ao Capital	R\$ 4.790.445,23	Correção média do capital = 13,37%
Sobras disp. AGO	R\$ 8.032.264,54	Correspondendo a 307,36% da poupança = 4,35%
TOTAL	R\$ 12.822.709,77	Correspondendo a 224,33% do CDI= 5,96%
		BASE CAPITAL MÉDIO NO ANO = R\$ 95.894.340,39





Rede de atendimento

Associado, conheça todas as nossas 15 agências, seus endereços e contato. Venha nos visitar e estreitar ainda mais nosso relacionamento.

Agência SOLEDADE CENTRO	Largo da Matriz, 33 (Térreo)	54 3381-9500
Agência SOLEDADE MISSÕES	Av. Mal. Floriano Peixoto, 1896	54 3381-5955 / 5922
Agência SOLEDADE SETE DE SETEMBRO	Sete de Setembro, 795	54 3381-4345
Agência ARVOREZINHA CENTRO	Av. Daltro Filho, 525	51 3772-2529 / 2039
Agência ARVOREZINHA FIGUEIRA	Av. Barão do Rio Branco, 827	51 3772-1170
Agência de TUNAS	Rua Edvino Nagel, 35	51 3767-1062 / 1193
Agência de NOVA ALVORADA	Av. Vicente Guerra , 1594	54 3323-1250 / 1279
Agência de IBIRAPUITÃ	Avenida Borges do Canto, 728	54 3380-1002 / 1078
Agência de ITAPUCA	Av. Mathias Zanette, 258	51 3613-3148 / 3081
Agência de BARROS CASSAL	Av. Maurício Cardoso, 1074	54 3384-1195 / 1979
Agência de MORMAÇO	Av. Willibaldo Koenig, 900	54 3393-1055
Agência de POUSO NOVO	Avenida Brasil, 456	51 3775-1270
Agência de FONTOURA XAVIER	Av. 25 De Abril, 805	54 3389-1111 / 1606
Agência de SÃO JOSÉ DO HERVAL	Rua do Comércio, 778	54 3325-1250
Agência de GRAMADO XAVIER	Av. Santa Cruz, 1377	51 3616-3088

Sicredi Botucaraí RS/MG



sicredibotucarai.com.br