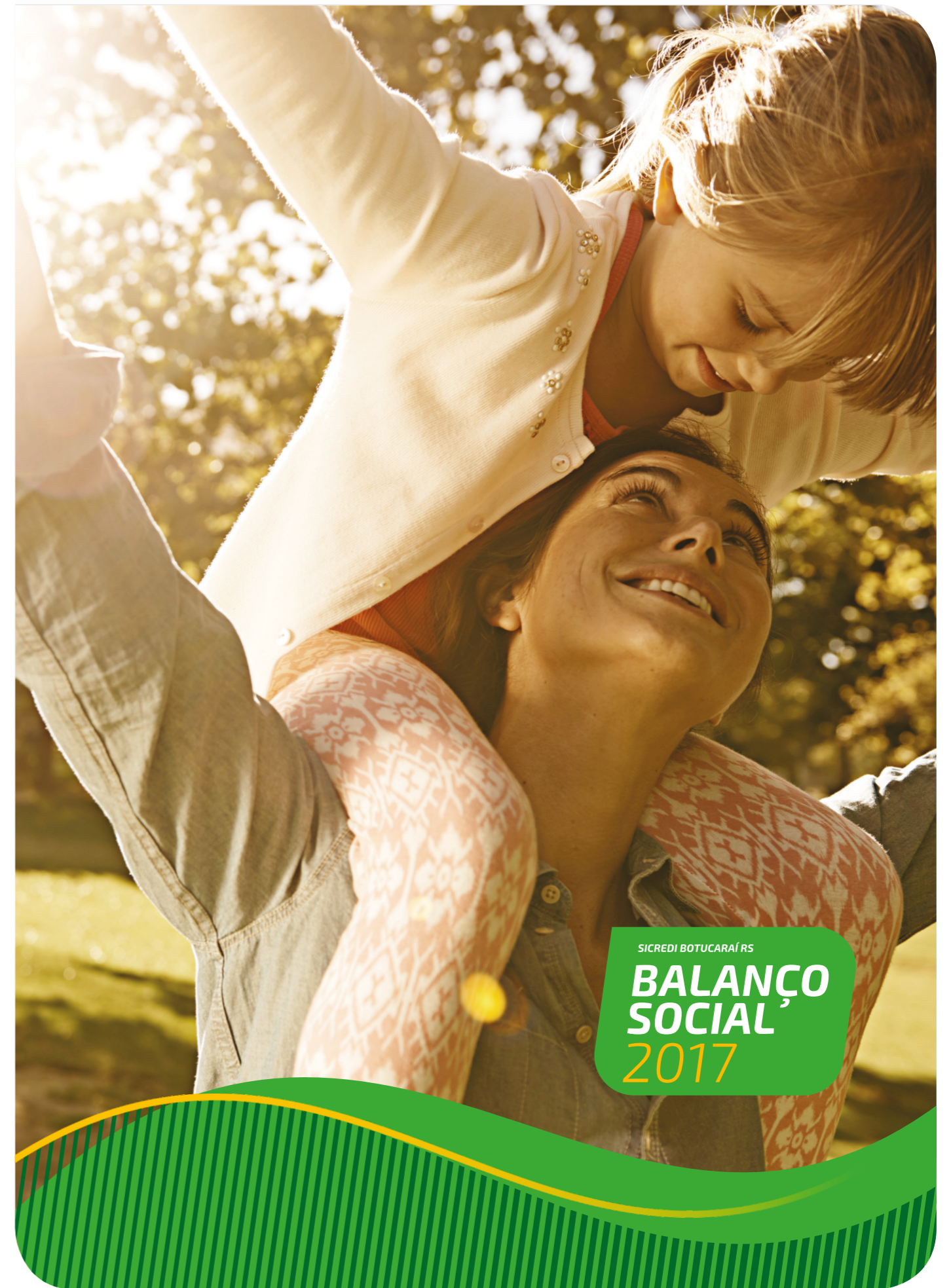




[www.sicredi.com.br](http://www.sicredi.com.br)



SICREDI BOTUCARÁI RS  
**BALANÇO  
SOCIAL**  
2017





# Gente que coopera cresce

Nós somos o **Sicredi**, a primeira instituição financeira cooperativa do Brasil. Ao todo, somos **3,6 milhões de associados** e estamos presentes em **21 estados**, com mais de **1.540 agências**. Temos presença nacional e a atuação da nossa cooperativa é local, direcionada para as necessidades dos nossos associados. É isso o que nos diferencia.

Neste relatório, você irá saber mais sobre os nossos diferenciais. No Capítulo *Nossa cooperativa*, apresentamos os principais destaques de 2017. Somos uma das 116 cooperativas de crédito filiadas ao Sicredi. Demonstramos como contribuimos para a melhoria da qualidade de vida dos nossos associados e da sociedade no capítulo *Como geramos desenvolvimento à comunidade*, a partir do relacionamento e cooperativismo, da oferta de soluções responsáveis e da promoção do desenvolvimento local. Essa é a essência que nos faz um Sistema forte com uma atuação local sólida.

Mais informações sobre o Sicredi, acesse [www.sicredi.com.br](http://www.sicredi.com.br).

## Mensagem do presidente



Com o mercado mundial cada vez mais focado no desenvolvimento sustentável, o cooperativismo de crédito vem se destacando. Ao valorizar a participação dos associados que são proprietários de uma empresa cooperativa e têm o poder de votar e decidir, o Sicredi se destaca nas comunidades onde está presente.

A Sicredi Botucaraí RS atua de maneira alinhada às especificidades econômicas, sociais e culturais de cada região em que está inserida, incentivando o empreendedorismo, criando oportunidades de negócio, agregando renda e gerando crescimento para as regiões.

Os resultados da Sicredi Botucaraí RS, apresentados neste relatório anual, mostram que 2017 foi um ano de grandes conquistas, reflexo da

atuação focada nas necessidades dos associados. No período, registramos mais de 594 milhões em Recursos Totais, um crescimento de 9,80% sobre 2016. A cooperativa encerrou 2017 com 48.416 associados, 2% a mais que o ano anterior.

Além das metas propostas pelo Planejamento Estratégico Sistêmico, a Sicredi Botucaraí RS tem como objetivos para 2018 o fomento às Cadeias Produtivas (Agronegócio, Comércio, Serviços, Industrias), ampliação do portfólio de Produtos, Serviços e Convênios, continuidade dos Programas Crescer, Pertencer e A União Faz a Vida e continuidade da ação Projeto Sicredi

nas Comunidades. Dessa forma, a cooperativa prioriza o relacionamento com o associado, um dos seus maiores diferenciais. Por isso, valoriza o conhecimento e proximidade para oferecer muito mais do que produtos e serviços: soluções que cooperam com o momento de vida de cada associado.

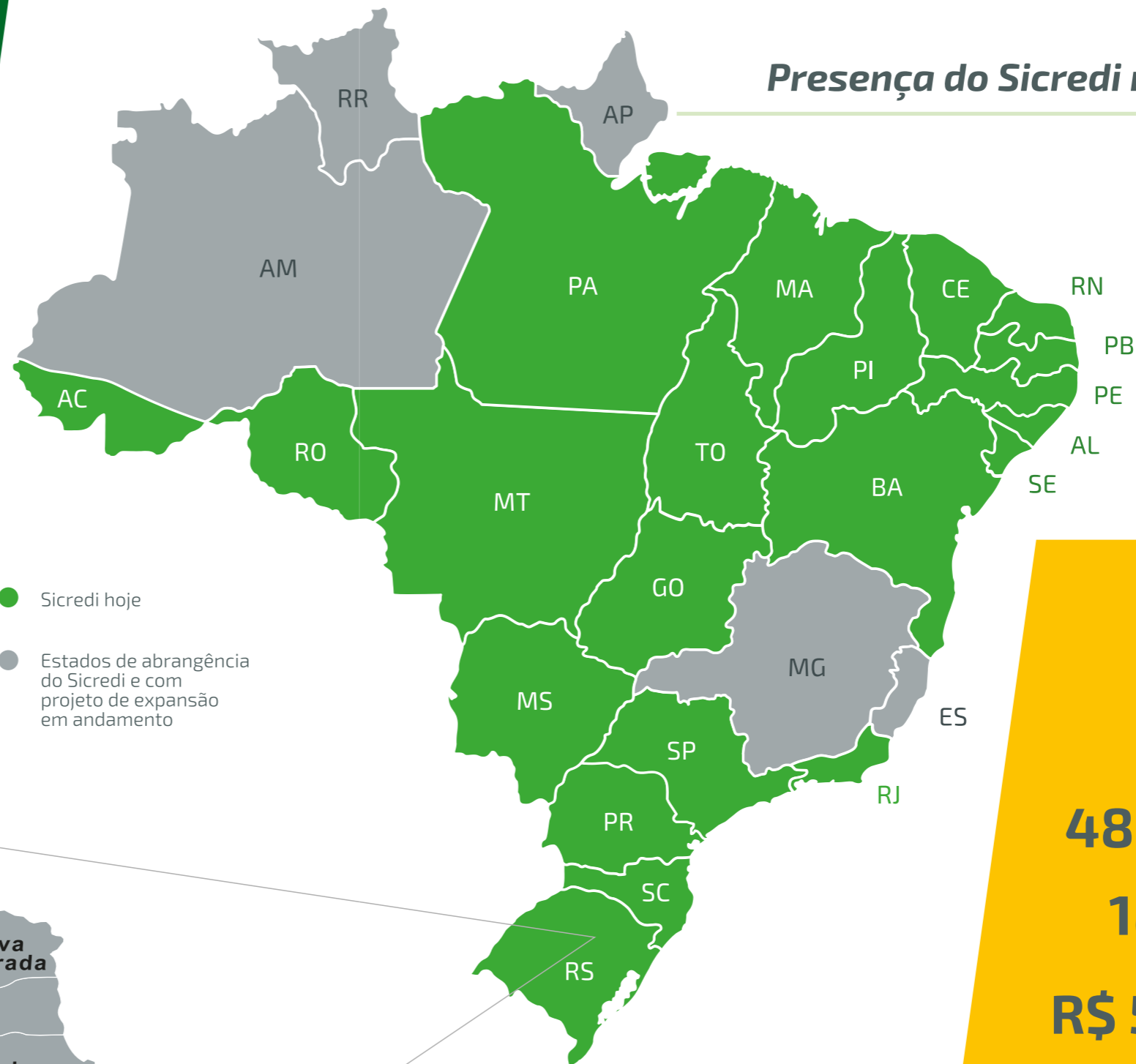
Agradeço a todos associados da Sicredi Botucaraí RS que, juntos, contribuem para o desenvolvimento da nossa cooperativa.

**Antonio Mario Cherini**  
Presidente

## Presença do Sicredi no Brasil

# Nossa cooperativa

O nosso mundo está cada vez mais conectado e as pessoas estão descobrindo o poder de transformação do trabalho colaborativo. Em nossa região, a Sicredi Botucaraí RS mostra como isso é possível e fortalecedor, desde 1981. Somos mais de 48 mil associados, 187 colaboradores e estamos presentes em 12 municípios, com 15 agências, promovendo transformações na vida dos associados e suas comunidades.



### A Sicredi Botucaraí RS em 2017

**48.416** Associados

**187** Colaboradores

**R\$ 594.688.622**  
em Recursos Totais

**R\$ 530.920.932**  
em Operações de crédito

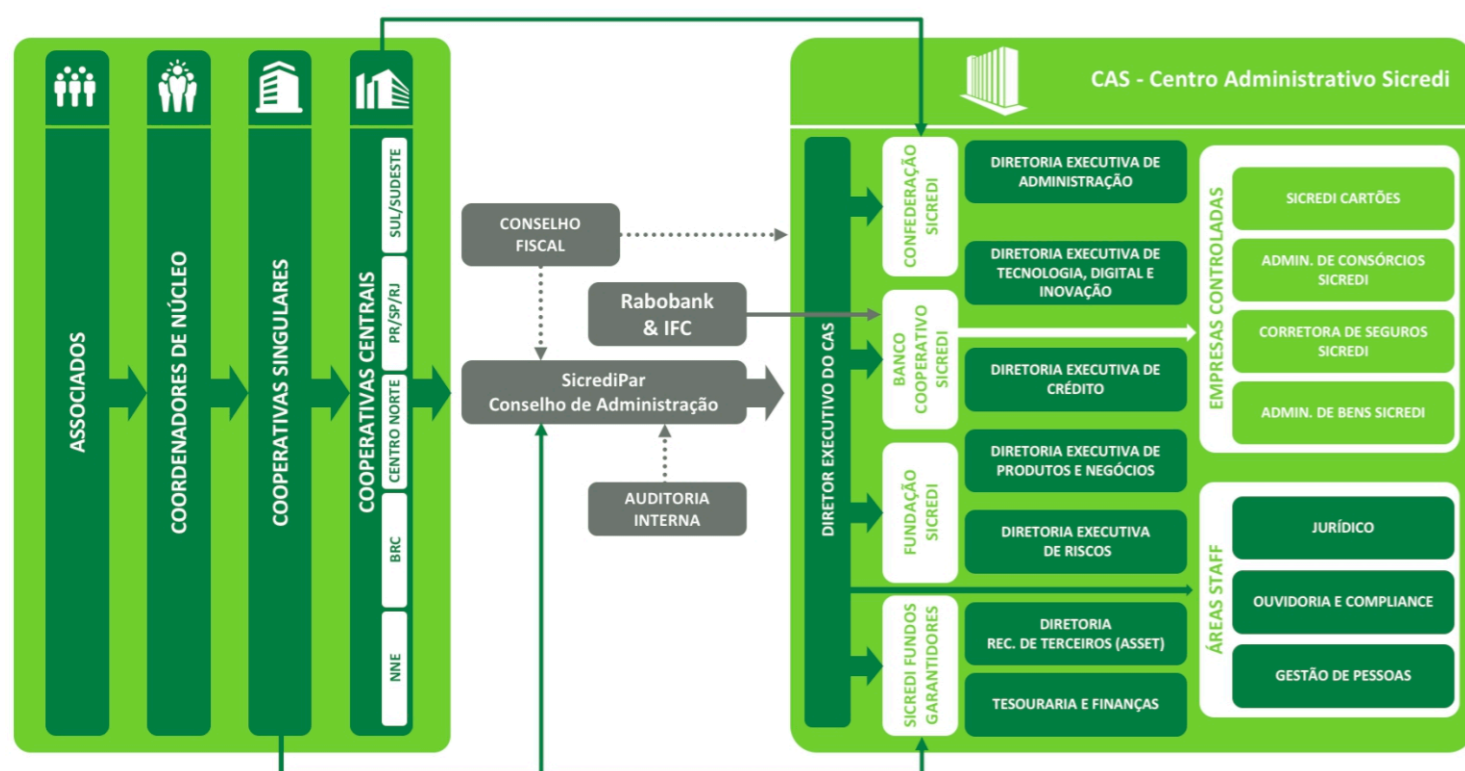
**R\$ 152.649.415**  
de Patrimônio Líquido

**R\$ 23.809.674**  
de Resultado

## Estrutura de apoio à Sicredi Botucaraí RS

A Sicredi Botucaraí RS é filiada ao Sicredi, pioneiro e referência nacional e internacional pela organização em sistema, com padrão operacional e utilização de marca única. Trata-se de um modelo completo, no qual uma estrutura apoia a outra, exercendo funções específicas e complementares

Veja como o Sicredi está organizado:



As **Centrais** são as controladoras da SicrediPar.

- Difundem o cooperativismo de crédito.
- Coordenam e supervisionam a atuação das cooperativas filiadas.
- Dão suporte às atividades de desenvolvimento e expansão das cooperativas.

A **SicrediPar** é a holding que controla o Banco Cooperativo Sicredi e coordena as decisões estratégicas do Sistema;

A **Confederação** é o centro de serviços compartilhados entre as empresas e as entidades que integram o Sicredi;

A **Sicredi Fundos Garantidores** é constituída por reservas formadas por contribuições mensais ordinárias das cooperativas, ressarcimentos e recuperação de ativos.

A **Fundação** promove, por meio da educação e de atividades culturais, a cooperação, a cidadania, a sustentabilidade e a formação dos associados.

O **Banco Cooperativo** é o instrumento de acesso das cooperativas de crédito ao mercado financeiro e programas especiais de financiamento.

Controla uma Corretora de Seguros, a Sicredi Cartões, uma Administradora de Consórcios e uma Administradora de Bens. Tem como parceiros estratégicos o Rabobank e a IFC.

## Missão

Como sistema cooperativo, valorizar o relacionamento, oferecer soluções financeiras para agregar renda e contribuir para a melhoria da qualidade de vida dos associados e da sociedade.

## Visão

Ser reconhecido pela sociedade como instituição financeira cooperativa, comprometida com o desenvolvimento econômico e social dos associados e das comunidades, com crescimento sustentável das cooperativas integradas em um sistema sólido e eficaz.

## Valores

- Preservação irrestrita da natureza cooperativa do negócio
- Respeito à individualidade do associado
- Valorização e desenvolvimento das pessoas
- Preservação da instituição como sistema
- Respeito às normas oficiais e internas
- Eficácia e transparência na gestão

# | O Sicredi \*

**3,6 milhões** de associados

**1.540** agências

**116** cooperativas de crédito

Presença em **21** estados

**5** centrais

**22,4 mil** colaboradores em **1.187** cidades

Mais de **300** soluções financeiras

**Modelo sustentável**

**R\$ 76,1** bilhões de ativos

**R\$ 12,2** bilhões em patrimônio líquido

**R\$ 49,9** bilhões em depósitos totais

**R\$ 39,7** bilhões de operações de crédito total

Resultado de **R\$ 1,6** bilhão

Ratings da **Fitch e da Moody's** atribuídos ao Banco Cooperativo

Em **199** cidades é a única instituição financeira

\* Dados de agosto de 2017. O fechamento e a divulgação dos dados anuais sistêmicos ocorrem no primeiro trimestre do ano seguinte.

## | Programa Crescer

Para nós, é importante promover a cultura cooperativista pois, quanto mais o associado conhece sobre o cooperativismo, mais a cooperativa estará presente na sua vida. No Sicredi, a cultura do cooperativismo é promovida pelo Programa Crescer, que tem os seguintes objetivos:

- Contribuir para que os associados e os coordenadores de núcleo participem efetivamente da gestão da cooperativa de crédito.
- Propiciar o desenvolvimento pessoal para o exercício das atividades na cooperativa e na sua atividade profissional.
- Formar novas lideranças no processo de difusão das sociedades cooperativas.
- Propiciar que um maior número de pessoas participe da construção de novas formas de empreender.

*Os associados que participam das formações do Crescer e das assembleias são mais presentes e ativos na cooperativa, colaboram mais na tomada de decisão.*

## | Programa Pertencer

Como parte da cultura cooperativa, nosso modelo de gestão é participativo. Valorizamos a transparência e o engajamento dos associados na tomada de decisão. O Programa Pertencer possibilita que o associado participe mais ativamente das decisões da cooperativa. Está focado no modelo de gestão participativa, especificamente na assembleia, momento em que o associado participa, sugere e decide na cooperativa.

A assembleia é o principal canal de escuta aos associados. As decisões sobre o futuro da cooperativa são tomadas na assembleia. É o momento de dialogar e opinar sobre assuntos como prestação de contas, além de conhecer o planejamento da cooperativa.

Para o Sicredi, a participação e contribuição dos associados é fundamental e é por meio do coordenador de núcleo, representante dos associados, que seus reportes são ouvidos e encaminhados.

# | Prêmios e reconhecimentos

## A solidez e os diferenciais do Sicredi são reconhecidos em relevantes distinções nacionais

### Prêmio Abmed

A campanha de Remarketing de Venda de Cartões Pessoa Física recebeu o troféu Bronze no Prêmio ABEMD 2017, na categoria Especialidade Campanha / Programa. A campanha utilizou a tecnologia para ofertar os cartões de crédito Mastercard aos associados e possíveis associados.

### Anuário Finanças Mais e Broadcast Projeções

O Sicredi também foi ranqueado como a segunda instituição financeira na categoria Bancos – Financiamentos. No ranking publicado pelo jornal O Estado de S. Paulo, a instituição financeira cooperativa apresentou evolução em ativo total, patrimônio líquido, total de crédito, receita de serviços, entre outros indicadores.

### Top 5 do BC

O Sicredi ficou em primeiro lugar no ranking Top 5 do Banco Central do Brasil (BC), na categoria IPCA, do mês de junho. Além disso, o Sicredi também se destacou no quesito IGPDI e conquistou o segundo lugar.

As classificações mensais do BC são divulgadas ao longo do ano informando as cinco instituições que obtiveram os menores erros de projeção nos últimos seis meses.

### Melhores & Maiores

No Melhores & Maiores 2017, anuário da revista Exame, o Sicredi foi incluído em categorias gerais de mercado e em 14 indicadores setoriais da edição especial. Na categoria 200 maiores grupos, a instituição financeira cooperativa ficou na 46ª posição, apresentando um salto de 17 posições na comparação com o ano anterior, quando ocupou a 63ª colocação.

Pelo sexto ano consecutivo, o Banco Cooperativo Sicredi, instrumento de acesso das cooperativas de crédito do Sicredi ao mercado financeiro, manteve sua colocação no 3ª lugar em Crédito Rural.

### Época Negócios 360º

No ranking Época Negócios 360º, publicado anualmente pela revista, o Sicredi subiu 40 posições na categoria 300 Melhores Empresas, de 118ª posição para 78º lugar, esteve entre as Melhores da Região Sul (9ª) e em Bancos, da 5ª para 4ª posição. Além disso, figura em outras categorias.

Na análise das dimensões do setor financeiro, o Sicredi se destacou em Governança Corporativa (do 2º para

1º lugar), Práticas de RH (3º), Desempenho Financeiro (5º) e Responsabilidade Socioambiental (5º).

### BNDES

Pelo quarto ano consecutivo, o Sicredi foi reconhecido como o agente financeiro com o maior volume de operações de investimento contratadas no âmbito do Programa Nacional de Fortalecimento da Agricultura Familiar (Pronaf), desta vez, no Ano Agrícola 2016/2017. A homenagem foi concedida pelo Banco Nacional de Desenvolvimento Econômico e Social (BNDES).

### Valor 1000

Mais uma vez, o Sicredi figurou entre os maiores do País, de acordo com o ranking Valor 1000. A instituição destacou-se em 12 indicadores do anuário.

No ranking dos 100 Maiores Bancos, o Sicredi ficou em 11º, subindo cinco posições em relação ao ano anterior. Entre as instituições que mais cresceram em Operações de Crédito e em Depósitos Totais, entre os grandes, figurou em 3º e 4º lugar, respectivamente. Já entre os 20 Maiores Operações de Crédito, ficou em 8º lugar e foi o 6º colocado entre os 20 Maiores em Depósitos Totais, além de outros destaques.

### Melhores Empresas para Começar a Carreira

O Sicredi participou do ranking, pela primeira vez, e foi classificado entre as 45 "Melhores Empresas para Começar a Carreira". A pesquisa realizada pela revista Você S/A, em parceria com a Fundação Instituto de Administração (FIA), contempla as companhias que oferecem os melhores programas para quem está começando no mercado de trabalho.

A instituição financeira cooperativa, que emprega atualmente mais de 22 mil colaboradores, figurou no 22º

lugar do ranking, com Índice de Felicidade no Trabalho do Jovem (IFT) de 78,9. No Índice de Qualidade de Ambiente de Trabalho para o Jovem (IQAT), baseado no questionário de satisfação preenchido por jovens colaboradores e estagiários entre 18 e 26 anos de idade, a nota do Sicredi foi 89,1.

### Melhores Empresas para Trabalhar

Pelo sétimo ano consecutivo, o Sicredi está entre as "150 Melhores Empresas Para Trabalhar". Elaborado pela revista Você S/A em parceria com a Fundação Instituto de Administração (FIA), o guia avalia o ambiente de trabalho e as melhores práticas de gestão de pessoas em empresas divididas em 24 setores da economia.

No Índice de Felicidade no Trabalho (IFT), o Sicredi alcançou 81,9 pontos. Já a nota do colaborador, que aponta o Índice de Qualidade no Ambiente do Trabalho (IQAT), foi de 91,4. No quesito Employer Branding, a instituição financeira cooperativa atingiu 97,4 pontos e em Sustentabilidade e Diversidade, 96,7 pontos.

No Índice de Qualidade na Gestão de Pessoas (IQGP), o Sicredi se destacou no quesito Processos e Organização, com 94,2 pontos.

### Ranking da Broadcast

O Sicredi conquistou o primeiro lugar do ranking de projeções econômicas "Broadcast Projeções Top 10 Básico", referente ao terceiro trimestre de 2017. O ranking conta com 65 participantes, entre instituições financeiras e consultorias de todo país, que enviaram suas expectativas para inflação (IPCA e IGP-M), taxa Selic e dólar para o período entre julho e setembro. A lista contempla as instituições financeiras que realizaram projeções do cenário macroeconômico que mais se aproximam da realidade.

## Com a palavra, o coordenador de núcleo

Sou artesão, agricultora, dona de casa, mãe e associada do Sicredi.

Eu não sei mais que ninguém, mas estou sempre aprendendo. Além de eu ensinar o que sei, eu busco um aprendizado pra mim. Participo de vários grupos; assim como o Sicredi. Na verdade o Sicredi é nosso, é uma cooperativa, é uma coisa que ele partilha com a gente.

Tu chega no Sicredi e vem uma pessoa sorrindo, já vai lá e te leva no caixa. Tu se sente acolhido na verdade. Sicredi é uma família e essa proximidade nos une. A gente vai junto nos lugares, se encontra nas festas. Isso cria laços.

Essa vontade surge de a gente não estar sozinho. O grupo te transmite uma energia boa, uma coisa positiva. Assim como o Sicredi: o Sicredi sem nós não é nada; nós com o Sicredi somos tudo.

*“O Sicredi sem nós não é nada; nós com o Sicredi somos tudo”.*

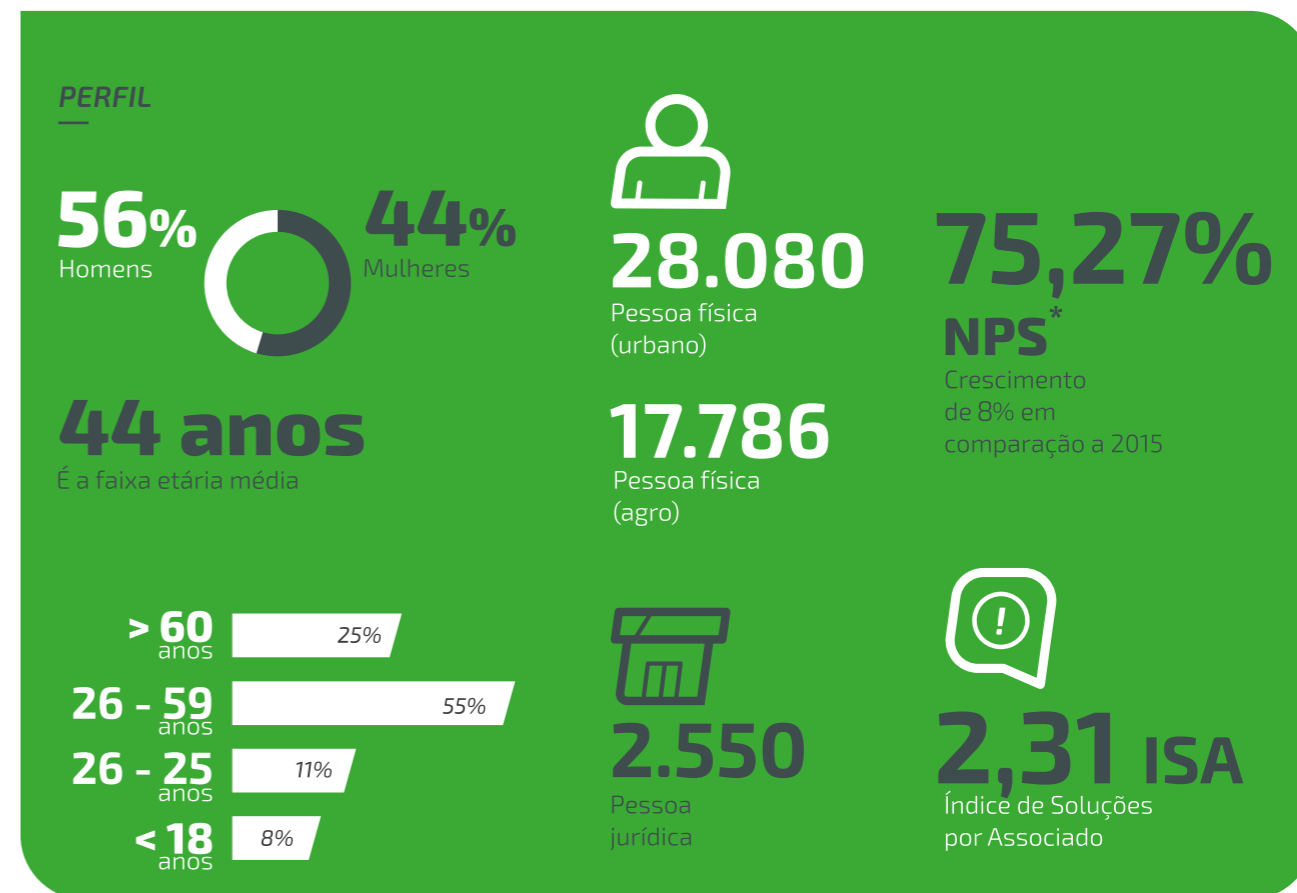
**Ana Rita da Rosa**  
Coordenadora de Núcleo de Pouso Novo



Ana Ritta, assim como os demais Coordenadores de Núcleo, é muito participativa da comunidade como representante do Sicredi. Ela traz as ideias e opiniões dos associados até a agência e também leva o que a agência tem para os associados.

Em 2017 ela fez parte de um dos quatro vídeos sistêmicos da WebSérie “Fazer Juntos por...”, do Sicredi, com o vídeo “Fazer Juntos por Proximidade”.

## Soma de Forças A nossa cooperativa em números



\* NPS (Net Promoter Score), ferramenta utilizada por grandes empresas para medir o crescimento e a fidelização dos clientes, a partir de uma única pergunta: "considerando uma escala de 0 a 10, o quanto você recomenda a empresa para um colega ou amigo?". O NPS também identifica o perfil do associado, a satisfação do associado em relação a cada produto que contrata do Sicredi e avalia a satisfação do associado em relação ao principal canal de relacionamento que utiliza.





## COLABORADORES

Pelo sétimo ano consecutivo, o Sicredi está entre as Melhores Empresas para Você Trabalhar.

Com papel fundamental na expansão e no crescimento da Sicredi Botucaraí RS, os colaboradores exercem uma atuação estratégica dupla: são os responsáveis pela execução da estratégia da instituição no dia a dia e também são associados.

Para atender os vários perfis de associados, os colaboradores estão sendo treinados com o objetivo de compreender com clareza as necessidades de cada pessoa que vai até as agências do Sicredi em busca de soluções financeiras.



### COLABORADORES

**187**  
Colaboradores

**11**  
Mulheres em cargo de liderança

**49%**  
Mulheres

**37 anos**  
é a idade média dos colaboradores

**51%**  
Homens

**3**  
Pessoas com deficiência

**100%**  
moram na região da Sicredi Botucaraí RS

**87%**  
de favorabilidade na Pesquisa de Clima

### TREINAMENTO DE COLABORADORES

**3.092**  
Horas totais\*

**16,5**  
Horas de treinamento e capacitação por colaborador

**192** horas de Capacitações para formação de lideranças

**R\$ 182,962**  
investidos no desenvolvimento de colaboradores

\*Capacitações internas, externas e on-line

### GESTÃO DE PESSOAS

**69%**  
dos nossos colaboradores são Geração "Y", nascidos a partir de 1980.

**23%**  
de nossos colaboradores possuem MBA ou Pós-Graduação

**49%**  
Graduação completa

**23%**  
Graduação em curso

**5%**  
Ensino Médio

**100%**  
de nossos Gestores são Talentos Locais, formados na casa

Sicredi é feito por pessoas + felizes: alcançamos na última Pesquisa de Clima Organizacional

**87%**  
de favorabilidade, sendo

**91%**  
no fator Engajamento e Satisfação dos colaboradores

## I Governança da Sicredi Botucaraí RS



Conselheiros de Administração e Fiscal (esquerda para direita):

**Antonio Mario Cherini** (Presidente)  
**Irini Damo Perin** (Conselheiro Vice-Presidente)  
**Sandro Vicari** (Administração)  
**Luiz Tomasi** (Fiscal)  
**Clóvis Carlos Arend** (Fiscal)  
**Marcelo Mariani** (Fiscal)  
**Gilberto Gheller** (Administração)

**Ivando Livinalli** (Administração)  
**Everton Bertolin** (Administração)  
**João Felisberto dos Santos** (Administração)  
**Alberto Zanotelli** (Administração)  
**João Carlos Catto** (Administração)  
**Rosilane Matana Marolli** (Administração)  
**Gustavo Nervis** (Administração)

### CONSELHO DE ADMINISTRAÇÃO

**Composição:**

- Um Presidente;
- Dez Conselheiros efetivos; Um dos conselheiros acumula a função de Vice-presidente;
- Cinco suplentes.

O Conselho de Administração tem por papel de fixar a orientação geral dos negócios da cooperativa, respondendo pelo processo de gestão estratégica do empreendimento, realizando o acompanhamento da execução e o cumprimento do planejamento por ele aprovado.

### CONSELHO FISCAL

Tem a incumbência de exercer assídua fiscalização sobre o patrimônio, as operações com associados, os serviços e os atos dos administradores da Cooperativa.

**Composição:**

- Três membros efetivos;
- Três suplentes.



**Luiz Fernando Trevisol** (Diretor de Operações)  
**Carlos Rogério Matuella** (Diretor Executivo)  
**Eudes Clovis Mesacasa** (Diretor de Negócios)

### DIRETORIA EXECUTIVA

O mundo passa por inúmeras mudanças e as organizações necessitam de muita energia para acompanhar esta frenética realidade; tecnologia, melhoria de processos internos e programas de qualificação pessoal são imprescindíveis nesse cenário. Frente a isso, se apresenta a governança cooperativa, que para fins práticos estabelece, entre outros aspectos, a segregação de funções, distinguindo Gestão Estratégica e Gestão Executiva.

A Gestão Estratégica é responsável por identificar as expectativas dos associados e confrontá-las com as condições do ambiente interno e externo da organização para formulação de seus objetivos e metas, por escolher os executivos que irão executar as ações para alcançar esses objetivos e por acompanhar a sua execução. Por sua vez, a Gestão Executiva fica responsável pela condução dos negócios.

## Principais destaques das Assembleias 2017

Ao encerrar as Assembleias de Núcleo da Sicredi Botucaraí RS, no ano de 2017, a Cooperativa de Crédito registrou, nos seus 13 encontros, nos 12 municípios, mais de 5.500 pessoas, que compareceram às reuniões, acompanharam as apresentações da região e de cada uma das 15 agências pertencentes à Sicredi Botucaraí RS. Iniciada no dia 2 de março, a última Assembleia de Núcleo aconteceu na noite de 24, em Arvorezinha, encerrando o ciclo com a Assembleia Geral Ordinária, dia 7 de abril, quando compareceram os Delegados para a confirmação das decisões já aprovadas pelos associados.

As Assembleias foram o momento que associados acompanham, com transparência, a gestão da cooperativa de crédito, durante encontros que abordaram o balanço do ano passado, planejamento para este ano e destinação dos resultados. Entre os principais números do fechamento de 2016, destaque para o atingimento de 47.680 associados e R\$ 20.726.770 de resultado. Deste valor, após as destinações legais, R\$ 6 milhões ficaram a disposição para distribuição aos associados, conforme sua participação nas movimentações financeiras.

- A Assembleia é um dos diferenciais do cooperativismo. Esse é um momento muito aguardado, em que o associado pode exercer o seu papel de dono do negócio, colaborando com a sua visão para a destinação dos resultados, entre outras decisões fundamentais. Este ano, agradecemos a participação dos associados que estiveram presentes, focados na busca da continuação do crescimento sustentável e desenvolvimento local - conclui Antonio Mario Cherini, Presidente da Sicredi Botucaraí RS.

Uma novidade para os associados, em 2017, que tornou as assembleias ainda mais especiais, foi a apresentação da nova marca, que representa a evolução da instituição financeira cooperativa e que tem como objetivo principal reposicionar o Sicredi com foco na presença nacional, com atuação regional e, conseqüentemente, na categoria de instituições financeiras cooperativas no Brasil.



# Como geramos desenvolvimento à comunidade

A instituição financeira cooperativa promove o ciclo virtuoso, pois os recursos financeiros gerados em sua área de atuação nela permanecem, estimulando geração de renda e o crescimento sustentável. A permanência dos recursos na região impacta positivamente na comunidade com maior oferta de empregos, produtos locais e geração de renda.

Além de atuar como financiadoras do desenvolvimento de novos empreendimentos, as cooperativas desenvolvem importantes projetos educacionais e culturais, apoiando entidades da região.

*É um verdadeiro ciclo virtuoso que promove o que cada região tem de melhor e também busca reduzir deficiências existentes.*

Na Sicredi Botucaraí RS as 15 agências dos 12 municípios sempre estão apoiando as iniciativas que buscam o desenvolvimento das nossas comunidades. Este apoio gera crescimento para termos ainda mais desenvolvimento para todos nós.



## Relacionamento e cooperativismo

Queremos estar a cada dia mais presentes na vida dos nossos associados, para conhecer e compreender o seu negócio, os seus sonhos e objetivos pessoais e, lado a lado, encontrarmos juntos o melhor produto, no momento certo. Por isso, relacionamento e cooperativismo são importantes para nós.

Nossos colaboradores também são associados e identificam-se com a causa. O Sicredi investe constantemente no desenvolvimento do colaborador. Pelo 7º ano consecutivo marcou presença entre as "Melhores Empresas para Trabalhar". Em 2017, também ficou em primeiro lugar na categoria cooperativas de crédito do guia.

Nossos colaboradores ajudam os associados a crescerem. Fazem parte de suas vidas, acompanham seus negócios e seus projetos sociais a partir de um vínculo de parceria. Por isso, são capazes de apoiar o associado com o conhecimento financeiro que controem no Sicredi e contribuir com a sua prosperidade.

E, para dar representatividade ao associado no processo de decisão da cooperativa, temos o coordenador de núcleo. Eleito pelos próprios associados, é a voz de cada dono do negócio nas assembleias. Eles levam às Assembleias a decisão do seu núcleo sobre determinado assunto da cooperativa, além de solicitações dos próprios associados.

É pelo fortalecimento dessa relação com o associado que nós trabalhamos para ser também a sua principal instituição financeira. Pois quanto mais presente os associados estão no dia a dia da cooperativa, maior é o crescimento conjunto da cooperativa, do associado e da nossa comunidade.

## I Produtos e serviços



### Para o agronegócio

### Para pessoa física

#### Por praticidade

Cartões de Crédito e Débito  
Débito Automático  
Internet Banking  
Aplicativo  
Serviços por Telefone  
Agente Credenciado  
Caixas Eletrônicos  
Rede Banco24Horas

#### Pela tranquilidade

Seguros de Vida  
Seguro Residencial  
Seguro Auto

#### Pelos objetivos

Crédito Pessoal  
Financiamento de Veículos  
Consórcio de Serviços  
Consórcio de Veículos  
Consórcio de Imóveis  
Consórcio Sustentável  
Consórcio de Bens Náuticos  
Microcrédito  
Cheque Especial

#### Pelo futuro

Poupança  
Renda Fixa  
Fundos de Investimentos  
Previdência Privada



### Para pessoa jurídica

#### Mais agilidade

Canais de Relacionamento Sicredi  
Agências  
Caixas Eletrônicos  
Agente Credenciado  
Internet Banking  
Aplicativo  
Serviços por Telefones

#### Organizar o dia a dia

Conta-Corrente  
Domicílio Bancário  
Cobrança  
Pagamentos a Fornecedores  
Cartão de Crédito e Débito  
Credenciamento  
Custódia de Cheques  
DDA (Débito Direto Autorizado)  
Débito Automático  
Folha de Pagamento  
Pagamento de Tributos  
Crédito Rotativo no IB  
Giro Fácil  
Desconto Eletrônico



#### Aumentar a rentabilidade

Câmbio  
Renda Fixa  
Fundos de Investimento  
Poupança  
Previdência Privada Empresarial

#### Proteger o negócio

Seguro Empresarial  
Máquinas e Equipamentos  
Seguros de Vida  
Seguro Auto

#### Crescimento da empresa

Antecipação de Recebíveis  
Cheque Empresarial  
Capital de Giro  
Veículos  
Investimento Empresarial  
Máquinas e Equipamentos  
Rotativo  
Crédito com Garantia de Imóveis  
BNDES  
Microcrédito  
Consórcios

#### Canais

Agências  
Agente Credenciado  
Débito Automático  
Caixa Eletrônico  
Internet Banking  
Aplicativo  
Serviços por Telefone

#### Crédito

Custeio  
Comercialização  
Investimento Agropecuário  
Crédito BNDES

#### Investimentos

Poupança  
Renda Fixa  
Fundos de Investimento

#### Consórcios

Caminhões, Tratores e Utilitários  
Imóveis  
Sustentável  
Bens Náuticos

#### Seguros

Seguros Rurais  
Seguros Agrícolas  
Seguros de Vida  
Seguro Auto

# Fazemos juntos

Buscamos fortalecer o relacionamento e o cooperativismo com os nossos associados, oferecer soluções responsáveis para ajudá-los a prosperar e, assim, gerar desenvolvimento local, contribuindo com o crescimento do associado, da cooperativa e da comunidade.

Além disso é o envolvimento do Sicredi com as comunidades, através de diversas ações que fortalecem o nosso relacionamento e auxilia em nosso desenvolvimento local e regional, pois, com a participação dos associados, **fazemos juntos.**

## Desenvolvendo o agronegócio

O desenvolvimento da região passa pelos diversos setores que integram a produtividade de cada uma delas. Assim como as empresas, os associados que trabalham no setor primário também precisam estar acompanhando a evolução das tecnologias e maquinários para a realização da sua melhor forma de trabalho e o Sicredi orgulha-se em fazer parte da conquista dos associados, através dos diversos financiamentos.



## Encontro de Mulheres

Para homenagear as mulheres pela passagem do seu dia, o Sicredi, juntamente com diversas entidades de Barros Cassal promoveu a segunda edição do "Encontro D'elas", evento que reuniu centenas de mulheres associadas, com a proposta de levar conhecimento, através de palestra, além da integração com inúmeras atividades ao longo do dia.



E, em Soledade, o Sicredi foi parceiro da promoção do Encontro de Mulheres, ocasião em que diversas ações foram proporcionadas às participantes, com foco voltado à informação nos dias atuais.

## Seminário Regional

Estar apoiando a realização de eventos focados, com temas direcionados e de interesse dos associados, também faz parte do relacionamento do Sicredi. Um dos exemplos disso foi o Seminário Regional de Agricultura Familiar e Segurança dos Alimentos, realizado em Pouso Novo e que contou com a participação de diversas pessoas que agregaram muito conhecimento com o evento.



### Programa Jovem Aprendiz

Com o objetivo de capacitar os jovens para atuação no mercado de trabalho, a Sicredi Botucaraí RS iniciou mais uma turma do Programa Jovem Aprendiz, formação que vem cumprir com os princípios do cooperativismo: Interesse pela Comunidade e Educação, Formação e Informação. São sete jovens que, nos anos de 2017 e 2018, estarão acompanhando o Sicredi, nas agências de Soledade e na Sede Regional.



### Certificação Bronze

Em 2017 a Agência de Pouso Novo recebeu o Certificado Bronze, uma conquista do Programa de Excelência na Gestão, que busca a excelência das Agências através de ações que as qualifiquem com os melhores resultados. A entrega simbólica da placa aconteceu com a presença da direção, colaboradores e Coordenadores de Núcleo daquela Agência, juntamente com toda a equipe premiada.



### Encontro com a Imprensa

Com a proposta de promover a integração dos veículos de comunicação de toda a região com o Sicredi, foi realizado em Soledade a quinta edição do Encontro com a Imprensa, evento promovido pela Sicredi Botucaraí RS e Sicredi Espumoso RS, que contou com a participação de 40 empresas da imprensa regional e prestadores de serviços do setor de comunicação dos 17 municípios da área de atuação das duas cooperativas de crédito.

### Feiras na região

Marcar presença nas feiras dos municípios da região, fortalecer e acreditar no potencial local, além do momento de contato e relacionamento com os associados e público em geral. Em 2017 o Sicredi esteve presente na Exposol, em Soledade, participação esta que resultou em um alto volume de negócios, atingindo cerca de 3 milhões de reais em protocolos no setor do agronegócio.



Outra feira que o Sicredi esteve presente foi a ExpoMormaço, ocasião em que a equipe esteve empenhada em fazer o melhor relacionamento com os diversos públicos envolvidos com o evento. Aproveitando o momento foi feita a entrega de mais um prêmio para associado, que foi contemplado nos sorteios do Seguro Residencial.

### Canais de Comunicação da cooperativa

Em 2017 a Sicredi Botucaraí RS implantou duas importantes ferramentas de comunicação com os associados e público em geral. A criação do programa de rádio **Ação e Cooperação**, que leva, semanalmente, notícias e informações pertinente da cooperativa. Além deste, também foi lançado no ano passado o site [www.sicredibotucaraí.com.br](http://www.sicredibotucaraí.com.br), canal virtual com todas as informações oficiais da Sicredi Botucaraí RS



### Educação Financeira para alunos



Com o objetivo de levar conhecimento para os jovens sobre as melhores formas de cuidar do seu dinheiro o Sicredi esteve oportunizando momentos de esclarecimento e informação para jovens de escolas da região. Foram encontros que abordaram o tema Educação Financeira, mostrando que esta é a capacidade de um indivíduo fazer

julgamentos bem informados e decisões efetivas sobre o uso e gerenciamento de seu dinheiro. É a habilidade individual para tomar decisões apropriadas na gestão das suas próprias finanças



### Encontro de Negócios

Com o objetivo de ampliar o conhecimento e benefícios sobre Consórcio, o Sicredi promoveu Encontros de Negócios, em Gramado Xavier e Soledade, evento voltado especificamente para apresentação e negócios sobre o produto, momento que teve participação de dezenas de associados.



### Lançamento Plano Safra 2017/2018



Com grande expectativa a Sicredi Botucaraí RS realizou o lançamento do Plano Safra 2017/2018, durante evento que reforçou a importância do setor na economia e apontou bons resultados para as próximas safras. O evento foi contado com a presença de Engenheiros Agrônomos, Técnicos, líderes de Sindicatos, Escritórios de Assistência Técnica, Cooperativa de Produção, Secretários Municipais de Agricultura e demais profissionais ligados ao setor, que compareceram em grande quantidade.

### Reinauguração Agência de Fontoura Xavier

Seguindo o novo padrão de layout com a criação da sua nova marca, a Sicredi Botucaraí RS reinaugurou a agência do município de Fontoura Xavier. Com mais de 400 metros quadrados o novo espaço proporciona aos associados melhor fluxo no atendimento, com instalações amplas e modernas, dispostas em um ambiente agradável para atender com excelência os associados.



### Prêmios para Associados



Ao longo de 2017 o Sicredi contemplou associados com prêmios dos produtos e serviços do Sicredi, mais especificamente no ramo Seguro.

As premiações acontecem através de sorteios mensais, quando todos os associados que adquirem o produto concorrem com o mesmo valor do bem segurado.



## Crianças da região participam da 2ª Taça Esportiva Sicredi



A Sicredi Botucaraí RS promoveu, em 2017, a 2ª Taça Esportiva Sicredi, evento que envolveu crianças de cinco municípios da região da cooperativa. A modalidade que deu início à competição foi o Caçador, proporcionando a integração sem finalidade de competição para os alunos.

A 2ª Taça Esportiva Sicredi contemplou as modalidades de Caçador, Atletismo, Mini-volei e Futsal, realizadas nos municípios de Soledade, Fontoura Xavier, Mormaço, Ibirapuitã e Pouso Novo, para meninos e meninas nascidos nos anos de 2005, 2006 ou 2007 (devidamente matriculados na rede pública ou privada de ensino).

Somente na cidade sede da cooperativa de crédito (Soledade) participaram cerca de 250 crianças, de oito escolas do município, numa integração sadia e oportunidade de despertar ainda mais o interesse pela prática do esporte. "O projeto Sicredi Esportes quer levar e mostrar a transformação e a valorização de cidadãos. E as crianças são a melhor oportunidade de fazer isto", ratificou o Diretor Executivo da Sicredi Botucaraí RS, Carlos Rogério Matuella, durante a abertura.



## Encontro de Coordenadores de Núcleo

Fazendo parte do processo de relacionamento do Sicredi com suas lideranças, foi realizado em 2017 os Encontros de Coordenadores de Núcleo da Sicredi Botucaraí RS, eventos promovidos através de cinco reuniões que envolveram os líderes dos 90 núcleos das 15 agências. Com o objetivo de reunir estes líderes, que tem papel importante como referência em suas comunidades, os encontros fortaleceram o seu conhecimento cooperativista e ampliam a sua participação dentro do Sicredi.



## Promoção Juntos Somos Mais sorteou 12 carros para associados

Em 2017 a Sicredi proporcionou aos seus associados uma das maiores promoções já realizadas em sua história - promoção Juntos Somos Mais.

Foram sorteados 12 automóveis 0km no final do ano, praticamente um carro por município, quando as agências organizaram eventos especiais para o momento dos sorteios.



SEMANA  
**Vem ser juntos**

de 03 a 07 de julho 2017



Com programação voltada para comemorar o Dia Internacional do Cooperativismo (celebrado no 1º Sábado de julho) e reforçar a importância da cooperação em nosso dia a dia, a Sicredi Botucaraí RS promoveu a Semana Vem Ser Juntos, reunindo todos os colaboradores da cooperativa para um breve momento sobre cooperativismo, quando houve muita participação e interação com a prática realizada, além de uma programação que reforçou o sentido de cooperativismo na região.



Para coordenar estes encontros esteve presente o cooperativista, Marcos Schwingel. "É uma necessidade latente de reafirmar princípios e valores para reconstruirmos o cooperativismo contemporâneo", falou Marcos, que também esteve coordenando o encontro com Secretárias de Educação, Coordenadores Pedagógicos e Coordenadores Locais do Programa A União Faz a Vida e o seminário com professores integrantes do programa, durante evento que dialogou sobre a qualidade da educação, com aproximadamente 300 educadores.



Outro ponto principal da semana da cooperação foi a realização do início do Programa Crescer Jovem, com jovens dos doze municípios da região, momento que estiveram presentes mais de 70 adolescentes que foram inseridos nas propostas do cooperativismo, como futuras lideranças em suas comunidades. Paralelamente cada município promoveu Encontros com grupos da Melhor Idade, também com a mesma proposta de enaltecer o cooperativismo.



**Programa Crescer Jovem é criado pela Sicredi Botucaraí RS**



Dentro da Semana Vem Ser Juntos foi dado início ao programa Crescer Jovem, proposta da Sicredi Botucaraí RS em aproximar, integrar e formar jovens cooperativistas.

- Temos hoje um desafio da sustentabilidade do nosso empreendimento, através da formação e inclusão de jovens associados. Com o programa Crescer Jovem queremos formar jovens lideranças no Sicredi. Este é um espaço aberto que precisávamos preencher - afirmou o Diretor Executivo da Sicredi Botucaraí RS, Carlos Rogério Matuella, salientando que o programa será construído juntamente com todos estes jovens que serão os pioneiros dentro do programa na Sicredi Botucaraí RS.

Durante o encontro atividades envolveram os jovens para instigar sua participação na proposta. A principal foi a elaboração de cartazes, contendo um desenho sobre cooperação, uma frase e um nome para cada grupo. A soma das atividades propostas determinaram os grupos que escolheram o roteiro das viagens de conhecimento, prêmio proposto para o programa: viagem de conhecimento para Nova Petrópolis (Capital do Cooperativismo de Crédito) e Porto Alegre, conhecer o Centro Administrativo do Sicredi.

# fundo de filantropia

Sicredi Botucaraí RS



As agências da Sicredi Botucaraí RS se envolveram em uma das maiores ações sociais já realizadas pela cooperativa de crédito nos seus 36 anos de história. Em 2017 foi dado início ao Fundo de Filantropia, programa que visa beneficiar entidades com auxílio financeiro, aprovado pelos associados durante assembleia.

Após o prazo de recebimento dos projetos, os gerentes das agências, juntamente com os coordenadores de núcleo se reuniram para definir quais seriam beneficiados e receber aporte para sua efetiva realização. Foram mais de 210 mil reais destinados para projetos das 15 agências da região, beneficiando diversas benfeitorias. Em todos os municípios as reuniões avaliam as prioridades e benefícios que os projetos tem para suas comunidades e/ou município.

O Fundo de Filantropia vai ao encontro do objetivo do Sicredi, de contribuir para a melhoria da qualidade de vida dos associados e da sociedade, além de reinvestir nos municípios da região a confiança depositada pelos associados, aumentando a participação no desenvolvimento das entidades e das comunidades.

Em todos os municípios foram inscritos projetos com diversos propósitos, como a troca de fiação de energia para Lar do Idoso, apoio na merenda escolar (por um determinado período), criação de hortas escolares, parquinho infantil para escola, cadeiras para salão comunitário, reforma de quadra de esportes de escola, materiais de leitura escolar, entre outros. Cada projeto apresentou o valor total estimado para sua realização e valor solicitado.

## FUNDO DE FILANTROPIA

Apresentado e aprovado durante as Assembleias de 2017, o Fundo de Filantropia tem por objetivo apoiar projetos sociais das comunidades e entidades da região. Formado por 1,5% da sobra líquida da cooperativa (do ano anterior), representou um total de R\$ 210 mil - com percentuais específicos para cada agência. O valor estipulado para cada uma das agências é definido da seguinte forma: 20% do valor total é dividido igualmente entre as 15 agências, 40% pelo número de associados (de cada agência) e 40% com base no resultado líquido da agência (no ano anterior).

O Fundo de Filantropia prevê o financiamento de projetos educacionais, culturais, esportivos e ambientais, com o propósito de desenvolver e promover a cooperação e a cidadania. Como requisito, os projetos devem ser preenchidos por entidades representadas com CNPJ e associadas à Sicredi Botucaraí RS.



Ao findarmos mais um exercício prestamos contas aos senhores associados dos resultados obtidos, em cumprimento aos dispositivos legais e ao estatuto social, divulgamos as Demonstrações Financeiras da Cooperativa de Crédito de Livre Admissão de Associados Botucaraí - Sicredi Botucaraí RS relativas ao exercício findo em 31 de dezembro de 2017.

Seguindo os principais balizadores do cooperativismo, em especial a "transparência na gestão", esclarecemos aos nossos associados a situação econômico-financeira e patrimonial da Cooperativa, onde buscamos voltar o nosso trabalho para o crescimento e expansão.

**Conselho de Administração e Diretoria**

**BALANÇO ATIVO**

	2017	2016
Disponibilidades	R\$ 5.958.000	R\$ 6.013.000
Aplicações Mercado Financeiro	R\$ 267.896.000	R\$ 241.457.000
Operações de Crédito	R\$ 340.674.000	R\$ 288.876.000
Outros Valores e Bens	R\$ 15.569.000	R\$ 12.191.000
Outros Créditos	R\$ 3.874.000	R\$ 4.217.000
Permanente	R\$ 35.677.000	R\$ 33.999.000
<b>TOTAL</b>	<b>R\$ 669.648.000</b>	<b>R\$ 586.753.000</b>

**BALANÇO PASSIVO**

	2017	2016
Depósitos à Vista + Arrecadação	R\$ 61.303.000	R\$ 43.127.000
Depósitos a Prazo	R\$ 275.885.000	R\$ 260.701.000
Relações Interfinanceiras	R\$ 145.868.000	R\$ 123.808.000
Obrigações Emp. e Rep.	R\$ 6.580.000	R\$ 6.598.000
Outras Obrigações	R\$ 28.262.000	R\$ 22.612.000
Patrimônio Líquido	R\$ 151.750.000	R\$ 129.907.000
<b>TOTAL</b>	<b>R\$ 669.648.000</b>	<b>R\$ 586.753.000</b>

**DEMONSTRATIVO**

Ingresso/Receitas da Intermediação Financeira	R\$ 70.077.000
Dispêndio/Despesas da Intermediação Financeira	R\$ -42.516.000
Resultado Bruto da Intermediação Financeira	R\$ 27.561.000
Outros Ingressos/Rec. Disp/Desp. Oper.	R\$ -3.203.000
Resultado Operacional	R\$ 24.358.000
Resultado Não Operacional	R\$ -548.000
Resultado antes da Tributação	R\$ 23.810.000
Imposto de Renda e Contribuição Social	R\$ 0
<b>Sobras ou Perdas do Exercício Social</b>	<b>R\$ 23.810.000</b>

**DESTINAÇÃO DOS RESULTADOS**

<b>RESULTADO DO EXERCÍCIO ANO 2016</b>	<b>R\$ 23.809.673,84</b>
(-)Juros s/ Capital Próprio (8,33% a.a)	R\$ 4.534.776,55
<b>SUB TOTAL</b>	<b>R\$ 19.274.897,29</b>
(-)Recup. Prejuízo Anos Anteriores (Reserva Legal)	R\$ 1.294.889,66
<b>RESULTADO ANTES DA DESTINAÇÕES</b>	<b>R\$ 17.980.007,63</b>
(-)Destinação Reserva Legal (50%)	R\$ 8.990.003,82
(-)Destinação FATES (5%) R\$ 899.000,38 + (2,5%) R\$ 449.500,19	R\$ 1.348.500,57
*(-) Destinação para Filantropia (2%)	R\$ 359.600,15
<b>= SOBRAS A DISPOSICÃO DA AGO</b>	<b>R\$ 7.281.903,09</b>

Juros ao Capital	R\$ 4.534.776,55	Correção média do capital = 15,63%
Sobras disp. AGO	R\$ 7.281.903,09	Correspondendo a 236,46% da poupança = 6,61%
<b>TOTAL</b>	<b>R\$ 11.816.679,64</b>	Correspondendo a 157,09% do CDI= 9,95%
		<b>BASE CAPITAL MÉDIO NO ANO = R\$ 75.579.606,88</b>