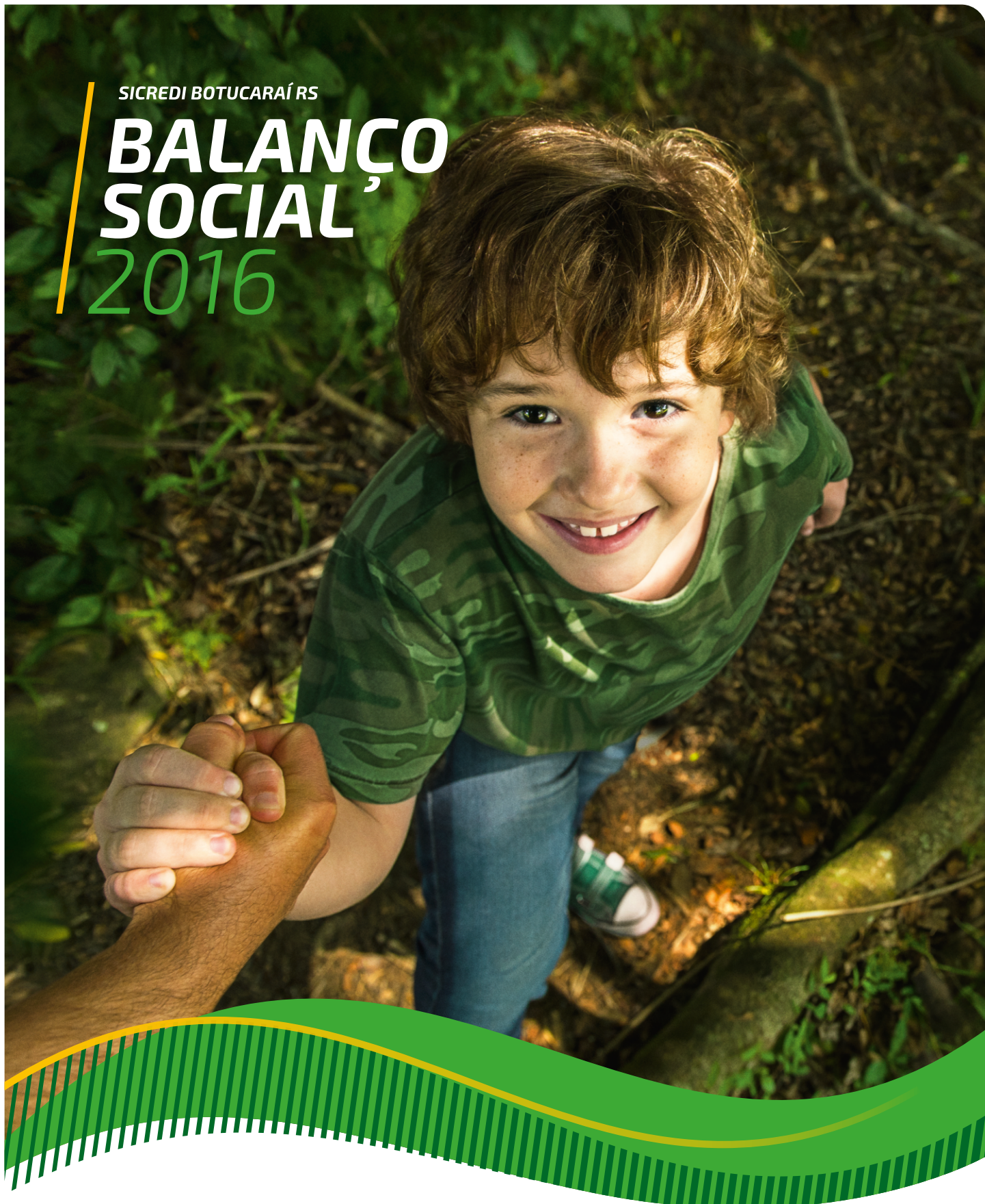


SICREDI BOTUCARAÍ RS

BALANÇO SOCIAL

2016



APRESENTAÇÃO

O Balanço Social da Sicredi Botucaraí RS destaca as principais ações e resultados de 2016. Entre os quais estão conquistas importantes da Cooperativa e do Sistema; os investimentos no relacionamento com o associado e no desenvolvimento dos colaboradores; e os principais resultados econômicos, sociais e ambientais que vem contribuindo com o desenvolvimento do associado e da nossa região, onde a Sicredi Botucaraí RS atua.

Os temas abordados nesse relatório são inspirados nos indicadores da Global Reporting Initiative (GRI) - principal metodologia de relato utilizada pelas empresas no mundo. Para defini-los, a instituição financeira cooperativa consultou seus públicos. São esses: Satisfação e confiança do associado; Modelo de gestão; Transparência e engajamento; Engajamento dos colaboradores à cultura cooperativa; Difusão do cooperativismo; Desenvolvimento local e regional; Educação financeira; Tecnologia para o relacionamento com o associado; Tecnologia operacional; Critérios socioambientais para a concessão de crédito; Solidez financeira.

Para esclarecer dúvidas, comentários, sugestões e críticas para a Sicredi Botucaraí RS, contate através do telefone (54) 3381-9550.

Boa leitura!



MENSAGEM DO PRESIDENTE

Com o mercado mundial cada vez mais focado no desenvolvimento sustentável, o cooperativismo de crédito vem se destacando. Ao valorizar a participação dos associados que são proprietários de uma empresa cooperativa e têm o poder de votar e decidir, o Sicredi se destaca nas comunidades onde está presente.

A Sicredi Botucaraí RS atua de maneira alinhada às especificidades econômicas, sociais e culturais de cada região em que está inserida, incentivando o empreendedorismo, criando oportunidades de negócio, agregando renda e gerando crescimento para as regiões.

Os resultados da Sicredi Botucaraí RS, apresentados neste relatório anual, mostram que 2016 foi um ano de grandes conquistas, reflexo da atuação focada nas necessidades dos associados. No período, registramos mais de 514 milhões em Recursos

Totais, um crescimento de 8,55% sobre 2015. A cooperativa encerrou 2016 com 47.680 associados, 4% a mais que o ano anterior. Em 2016 muitas conquistas entregamos para nossa região, quando a principal delas foi a comemoração aos 35 anos da Sicredi Botucaraí RS; três décadas e meia de relacionamento e desenvolvimento com nossa região. Além disso certificamos três Agências da nossa cooperativa, duas na categoria Prata e uma com Certificação Ouro.

Além das metas propostas pelo Planejamento Estratégico Sistêmico, a Sicredi Botucaraí RS tem como objetivos para 2017 o fomento às Cadeias Produtivas (Agronegócio, Comércio, Serviços, Industrias), ampliação do portfólio de Produtos, Serviços e Convênios, ampliação da Unidade de Atendimento de Fontoura Xavier, continuidade dos Programas Crescer, Pertencer e A União Faz a Vida e continuidade da ação Projeto Sicredi

nas Comunidades. Dessa forma, a cooperativa prioriza o relacionamento com o associado, um dos seus maiores diferenciais. Por isso, valoriza o conhecimento e proximidade para oferecer muito mais do que produtos e serviços: soluções que cooperam com o momento de vida de cada associado.

Agradeço a todos associados da Sicredi Botucaraí RS que, juntos, contribuem para o desenvolvimento da nossa cooperativa.

Antonio Mario Cherini

Sumário

CAPÍTULO 01 Organização e Gestão do Sicredi	05
CAPÍTULO 02 Indicadores Sociais Internos	19
CAPÍTULO 03 Ações Sociais com nossas Comunidades	30
CAPÍTULO 04 Demonstrações Financeiras	54
CAPÍTULO 05 Informações Complementares	57



Organização e Gestão do Sicredi

SICREDI BOTUCARÁIS
**BALANÇO
SOCIAL**
2016

Nossa Cooperativa

A Sicredi Botucarái RS foi fundada no ano de 1981, em Soledade, no estado do RS. É uma das 122 Cooperativas de Crédito filiadas ao Sicredi, instituição financeira cooperativa presente em 20 estados brasileiros.

O Sicredi é referência internacional pelo modelo de atuação em sistema, permitindo ganhos de escala e aumentando o potencial das Cooperativas de Crédito para exercer a atividade no mercado financeiro.

A instituição tem como diferencial um modelo de gestão que valoriza a participação, no qual os associados votam e decidem os rumos do negócio e está presente em todas as regiões brasileiras, 1.168 municípios e com 3,4 milhões de associados.

A Sicredi Botucarái RS conta com 15 pontos de atendimen-

to em Soledade (3), Arvorezinha (2), Tunas, Nova Alvorada, Ibirapuitã, Itapuca, Barros Cassal, Mormaço, Pouso Novo, Fontoura Xavier, São José do Herval e Gramado Xavier. São mais de 47 mil associados, que têm suas vidas financeiras vinculadas à Cooperativa, atraídos pela possibilidade de gerar crescimento coletivo.

Todos são donos do negócio. O voto de cada um tem peso igual nas decisões, independentemente do volume de recursos aplicados. O resultado positivo gerado volta para o associado e, portanto, para a sua comunidade.

SICREDI BOTUCARÁI RS
BALANÇO SOCIAL
2016

MISSÃO, VISÃO E VALORES



Missão

Como sistema cooperativo, valorizar o relacionamento, oferecer soluções financeiras para agregar renda e contribuir para a melhoria da qualidade de vida dos associados e da sociedade.



Visão

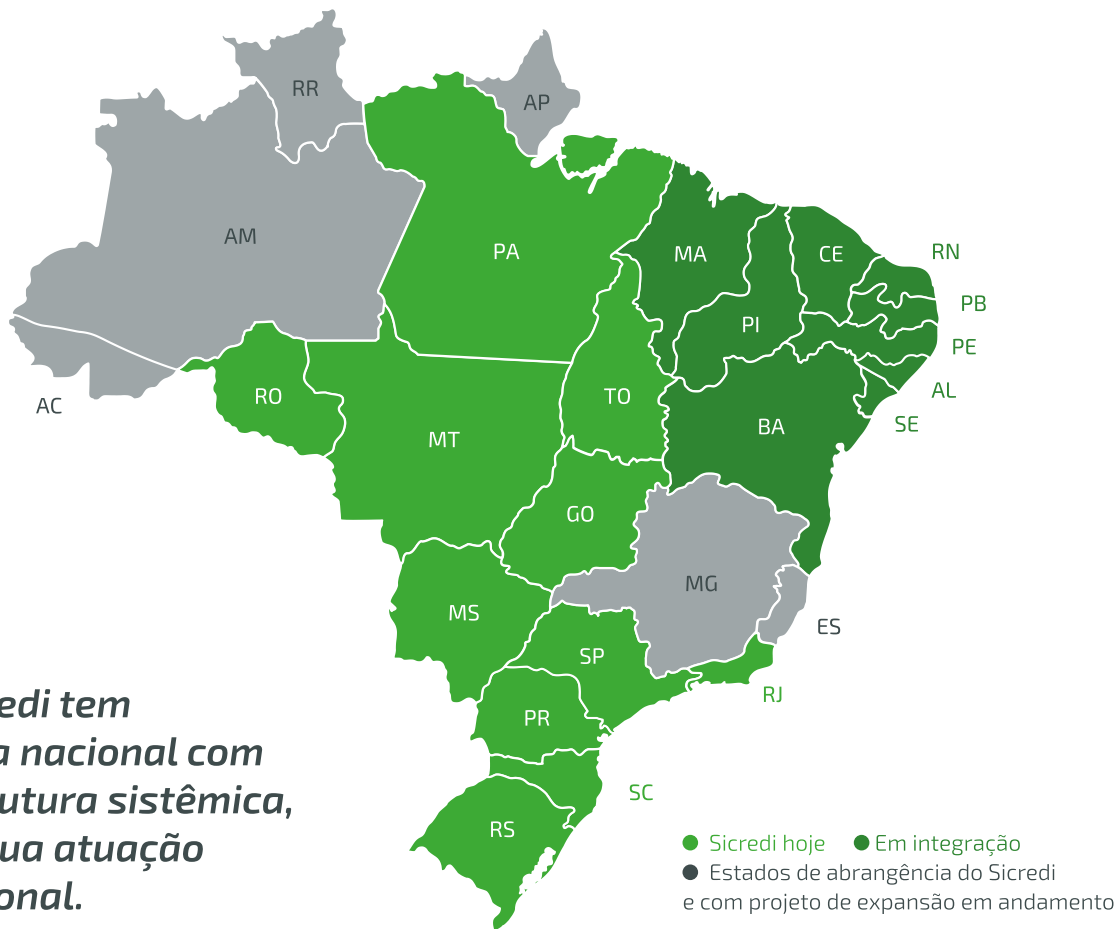
Ser reconhecido pela sociedade como instituição financeira cooperativa, comprometida com o desenvolvimento econômico e social dos associados e das comunidades, com crescimento sustentável das Cooperativas, integradas em um sistema sólido e eficaz.



Valores

- Preservação irrestrita da natureza cooperativa do negócio.
- Respeito à individualidade do associado.
- Valorização e desenvolvimento das pessoas.
- Preservação da instituição como sistema.
- Respeito às normas oficiais e internas.
- Eficácia e transparência na gestão.

PRESENÇA DO SICREDI NO BRASIL



O Sicredi tem escala nacional com a estrutura sistêmica, mas sua atuação é regional.

SICREDI BOTUCARAÍAS
BALANÇO SOCIAL 2016

O SICREDI EM 2016

5 Centrais / **20** Estados

R\$ 64,4
bilhões de ativos

1.168
Cidades

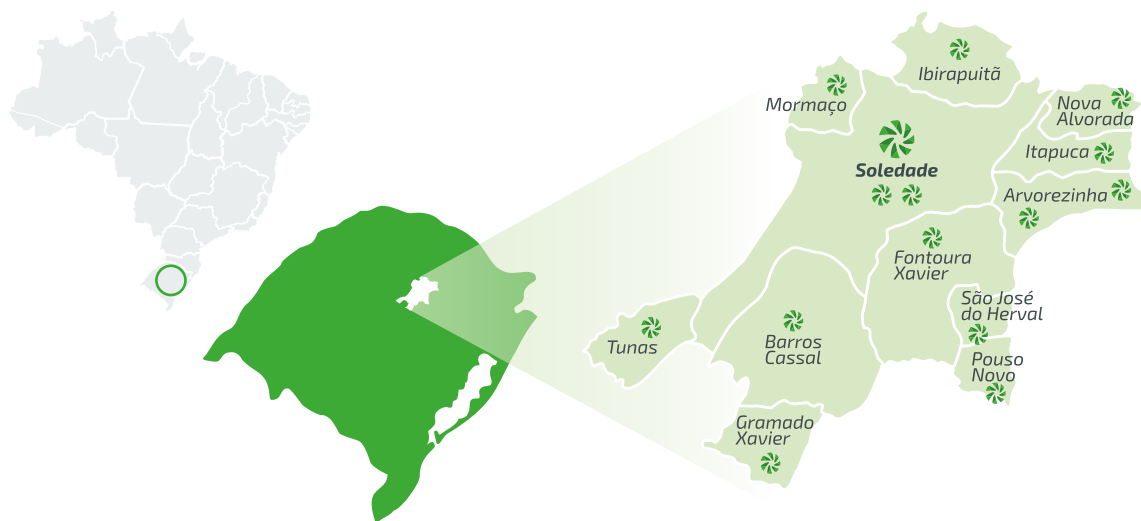
21,8%
a mais em comparação ao mesmo período de 2015

180
Municípios onde é a única instituição financeira

122
Cooperativas de Crédito

3,4 Milhões
de associados

COOPERATIVA SICREDI BOTUCARAÍ RS



A Sicredi Botucaraí RS tem a grande maioria de seus municípios situados na região do Alto da Serra do Botucaraí e com sua Sede Administrativa Regional localizada em Soledade, cidade na qual a cooperativa foi fundada. A região se caracteriza por municípios de pequeno porte, com grande parte de sua economia originada do agronegócio, empresas de produção e comércio familiar. O setor primário tem grande expressividade, sendo constituído pela cultura agrícola de soja, milho, trigo, fumo e erva-mate. Temos a pecuária (voltada para a criação de gado de corte e gado leiteiro), avicultura, suinocultura e, ganhando espaço atualmente, a apicultura e piscicultura, devido a incentivos na região. Já no setor secundário contamos com empresas de pequeno e médio porte, na área de metalurgia,

mármore, granitos e madeira. Já com maior expressão temos as indústrias de erva-mate e as empresas de industrialização de pedras preciosas, estas situadas na cidade de Soledade, com reconhecimento internacional e exportando cerca de 95% desses produtos para países da América Latina, Ásia e Europa. O setor terciário, apesar de ser bastante diversificado, não possui grande representatividade econômica.

SICREDI BOTUCARAÍ RS
BALANÇO SOCIAL
2016

SICREDI BOTUCARAÍ RS
EM 2016

12
municípios

47.680
de associados

R\$ **130.607.230**
patrimônio líquido

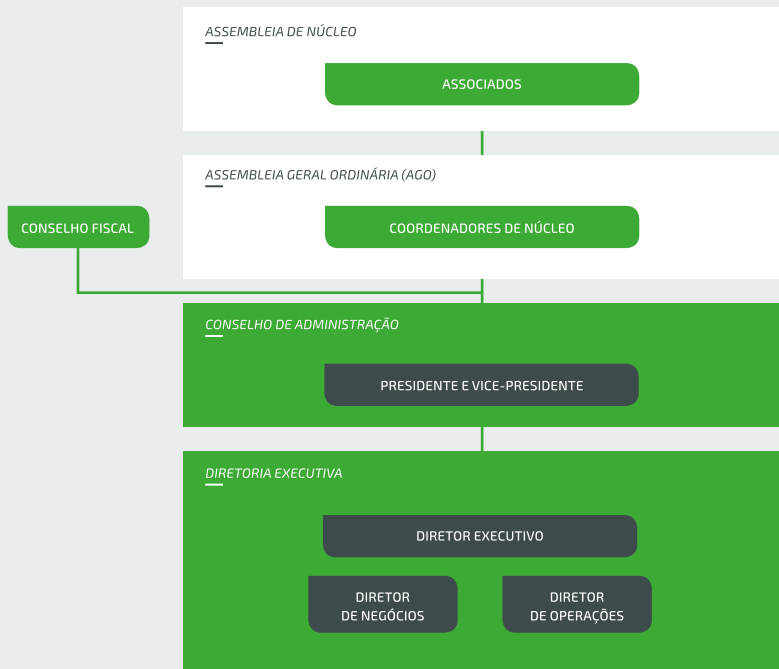
183
colaboradores

R\$ **586.753.000**
ativos

15
agências

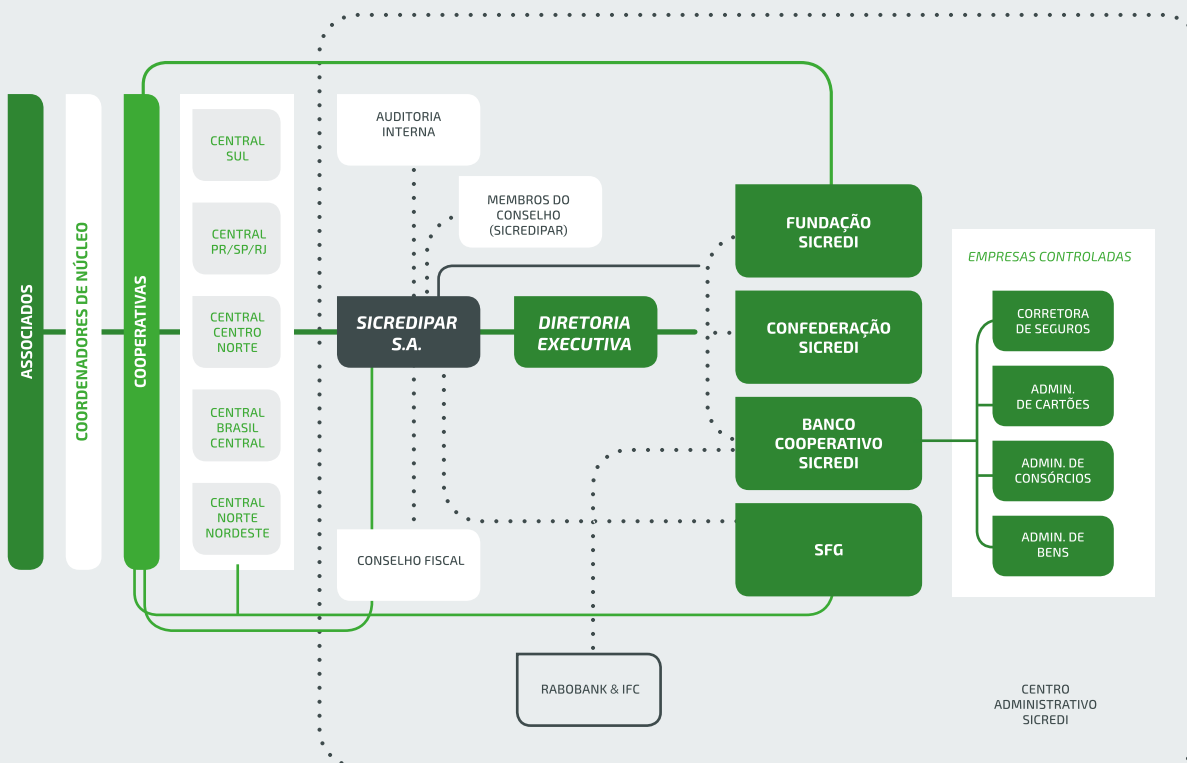
R\$ **20.726.770**
resultado

COMO A COOPERATIVA FUNCIONA



As 122 Cooperativas de Crédito filiadas ao Sicredi estão distribuídas em cinco Centrais, que compõem o Sistema juntamente com: SicrediPar, Confederação, Fundação e Banco Cooperativo (responsável pelo controle da Administradora de Bens, da Administradora de Cartões, da Administradora de Consórcios e da Corretora de Seguros).

O SICREDI



GOVERNANÇA DA SICREDI BOTUCARAÍ RS



Conselheiros de Administração e Fiscal (esquerda para direita):

Antonio Mario Cherini (Presidente)
Irini Damo Perin (Conselheiro Vice-Presidente)
Sandro Vicari (Administração)
Luiz Tomasi (Fiscal)
Clóvis Carlos Arend (Fiscal)
Marcelo Mariani (Fiscal)
Gilberto Gheller (Administração)

Ivando Livinalli (Administração)
Everton Bertolin (Administração)
João Felisberto dos Santos (Administração)
Alberto Zanotelli (Administração)
João Carlos Catto (Administração)
Rosilane Matana Marolli (Administração)
Gustavo Nervis (Administração)

A governança do Sicredi encontra-se em um novo momento, resultado do amadurecimento proporcionado pelo fim do ciclo de planejamento estratégico 2011-2015 e da clareza sobre os objetivos e os desafios que culminarão na presença nacional e atuação regional da instituição financeira cooperativa nos próximos anos.

CONSELHO DE ADMINISTRAÇÃO

O Conselho de Administração da Sicredi Botucaraí RS acredita que o Planejamento Estratégico é uma das ferramentas mais importantes da gestão empresarial. Pois é um processo de gerenciamento contínuo e persistente onde os gestores, responsáveis pela empresa determinam os parâmetros que a cooperativa deve seguir no curto, médio e longo prazo, e tão importante quanto planejar o futuro, é saber acompanhá-lo continuamente adaptando-se sempre que as condições não estiverem de acordo com seus planos, dessa maneira a Sicredi Botucaraí RS está convicta de que os objetivos estabelecidos para 2017 serão alcançados.

Composição:

- Um Presidente;
- Dez Conselheiros efetivos; Um dos conselheiros acumula a função de Vice-presidente;
- Cinco suplentes.

CONSELHO FISCAL

Tem a incumbência de exercer assídua fiscalização sobre o patrimônio, as operações com associados, os serviços e os atos dos administradores da Cooperativa.

Composição:

- Três membros efetivos;
- Três suplentes.



Luiz Fernando Trevisol (Diretor de Operações)
Carlos Rogério Matuella (Diretor Executivo)
Eudes Clovis Mesacasa (Diretor de Negócios)

DIRETORIA EXECUTIVA

O mundo passa por inúmeras mudanças e as organizações necessitam de muita energia para acompanhar esta frenética realidade; tecnologia, melhoria de processos internos e programas de qualificação pessoal são imprescindíveis nesse cenário. Frente a isso, se apresenta a governança cooperativa, que para fins práticos estabelece, entre outros aspectos, a segregação de funções, distinguindo Gestão Estratégica e Gestão Executiva.

A Gestão Estratégica é responsável por identificar as expectativas dos associados e confrontá-las com as condições do ambiente interno e externo da organização para formulação de seus objetivos e metas, por escolher os executivos que irão executar as ações para alcançar esses objetivos e por acompanhar a sua execução. Por sua vez, a Gestão

Executiva fica responsável pela condução dos negócios rotineiros. Contribuindo, o planejamento estratégico é um processo complexo e necessário, utilizado para nortear as ações e contribuir para a expansão almejada pela cooperativa.

Assim, a Diretoria Executiva atuará para que o planejamento estratégico seja efetivamente realizado, visando disponibilizar o suporte necessário a todas as unidades de atendimento; para que possam crescer e prestar seus serviços com qualidade, atendendo assim, com excelência a seus fins.



COORDENADORES DE NÚCLEO

- São eleitos pelos demais associados para representá-los na tomada de decisões nas assembleias.
- Eles levam os assuntos de interesse e as decisões do núcleo para as assembleias gerais da Cooperativa.

ASSOCIADOS

- Integram a Cooperativa por meio de quotas-partes.
- Têm perfis diversificados. São profissionais liberais, pequenos, médios e grandes empresários, agricultores e estudantes, entre outros.
- Estão reunidos em núcleos ligados às unidades de atendimento.
- Participam das decisões sobre a gestão da

cooperativa de forma igualitária, com os mesmos direitos e deveres, independentemente do volume de cotas de capital.

PROGRAMA CRESCER

O associado do Sicredi é qualificado para exercer o papel de dono do negócio e para participar mais da gestão compartilhada do empreendimento, processo realizado pelo Programa Crescer que:

- Contribui para que os associados e os coordenadores de núcleo participem efetivamente da gestão da Cooperativa.
- Proporciona o desenvolvimento pessoal para o exercício das atividades na Cooperativa e na atividade profissional do associado.
- Forma novas lideranças no processo de difusão das sociedades cooperativas.
- Viabiliza que um maior número de pessoas participe da construção de novas formas de empreender.

PROGRAMA PERTENCER

Outra iniciativa importante para a robustez do negócio, aproxima o associado do dia a dia da Cooperativa,

fortalecendo o relacionamento entre os associados e a instituição, ajudando a desenvolver líderes responsáveis por perenizar o cooperativismo de crédito.

A participação do associado é essencial para a perenidade da Cooperativa, pois fortalece o processo de gestão e contribui com o desenvolvimento do Sistema.

Os associados são estimulados para acompanhar e fiscalizar as ações dos gestores, acompanhando reuniões e participando das assembleias.

90

Coordenadores de Núcleo representam a Sicredi Botucaraí RS

11%

Associados participantes nas Assembleias (Pertencer)

568

Associados formados no Crescer

Soma de Forças

A união das pessoas é o que fortalece o sistema financeiro cooperativo e torna possível e concreto o apoio a um número cada vez maior de associados. E o trabalho de todos os colaboradores contribuiu para esse resultado.

ASSOCIADOS

A Sicredi Botucaraí RS tem grande preocupação com a adequação da solução oferecida ao associado, a partir do entendimento de suas

necessidades. O objetivo maior é que haja a indicação correta do produto, atendendo o associado com eficiência.

Para que esse processo ocorra da maneira correta, são considerados atributos como o perfil do associado, segmento ao qual pertence, faixa de idade e renda, entre outros.

A razão da Cooperativa existir é atender aos associados e as suas necessidades financeiras, contribuindo para que tenham uma qualidade de vida cada vez melhor.

PERFIL

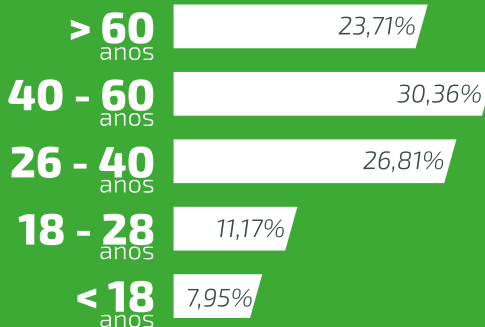
56%
Homens



44%
Mulheres

44 anos

É a faixa etária média



24.935

Pessoa física
(urbano)

18.427

Pessoa física
(agro)



2.445

Pessoa
jurídica

69,7%
NPS*

Crescimento
de 6% em
comparação a 2015



2,22 ISA

Índice de Soluções
por Associado

SICREDI BOTUCARAÍ RS
BALANÇO SOCIAL
2016

* NPS (Net Promoter Score), ferramenta utilizada por grandes empresas para medir o crescimento e a fidelização dos clientes, a partir de uma única pergunta: "considerando uma escala de 0 a 10, o quanto você recomenda a empresa para um colega ou amigo?". O NPS também identifica o perfil do associado, a satisfação do associado em relação a cada produto que contrata do Sicredi e avalia a satisfação do associado em relação ao principal canal de relacionamento que utiliza.

GESTÃO DA SUSTENTABILIDADE

Todas as entidades do Sicredi são responsáveis pela aplicação da Política de Sustentabilidade e Responsabilidade Socioambiental. O documento estabelece princípios e diretrizes para orientar as boas práticas de sustentabilidade do Sicredi e a gestão dos riscos socioambientais.

Os presidentes dos Conselhos de Administração das Cooperativas, das Centrais e da SicrediPar promovem e estimulam a adesão às diretrizes e aos princípios estabelecidos na política por todo o Sicredi.

Os diretores executivos apoiam as áreas institucionais e de negócio na implementação da política e coordenam as instâncias relacionadas à governança de sustentabilidade. O diretor de Operações e seus pares a nível de Sistema são responsáveis por implementar, monitorar e avaliar a efetividade e o cumprimento das ações, bem como verificar a adequação do gerenciamento do risco socioambiental e identificar eventuais deficiências na implementação das ações estabelecidas nesta política.

SICREDI BOTUCARAÍ RS
BALANÇO SOCIAL
2016

GESTÃO DA CONCESSÃO DE CRÉDITO

Revisada em 2015, a norma sistêmica estabelece as diretrizes que regem a análise de riscos e oportunidades de negócios na concessão de todo tipo de crédito. O objetivo é contribuir com o meio ambiente e a sociedade, mitigando os riscos inerentes aos negócios. As Cooperativas do Sicredi estão sendo preparadas para incluir essa gestão do risco socioambiental em suas operações.

Trata-se de uma determinação do Banco Central do Brasil (BCB) promulgada em junho de 2014. A Resolução 4.327 do CMN1 atribui às instituições financeiras, em linhas gerais, as seguintes responsabilidades:

- Estabelecer diretrizes e implantar uma política de responsabilidade socioambiental;
- Conhecer o risco socioambiental dos negócios, estimando sua relevância e proporcionalidade em relação à carteira de crédito da instituição;

- Implementar ações de controle do risco socioambiental, incluindo avaliação prévia do risco na concessão de crédito;
- Identificar, classificar, avaliar, monitorar, mitigar e controlar o risco socioambiental.

—
1 leia a norma na íntegra:
http://www.bcb.gov.br/pre/normativas/busca/downloadNormativo.asp?arquivo=/Lists/Normativas/Attachments/48734/Res_4327_v1_0.pdf

DESTAQUES DE 2016

Além do expressivo desempenho econômico, outras iniciativas podem ser apontadas como destaques:

- Sicredi manteve crescimento, alcançando R\$ 64,4 bilhões de ativos, em setembro de 2016.
- O patrimônio líquido expandiu 34,5% e somou R\$ 10,4 bilhões.
- A captação nos depósitos a prazo aumentou 31,7%, totalizando R\$ 26,4 bilhões.

OPERAÇÕES DE CRÉDITO

- Registrou R\$ 34,2 bilhões em operações de crédito total,
- um incremento de 16,2% no primeiro semestre de 2016, em comparação a 2015.
- No segmento rural, fechou em R\$ 14,2 bilhões, 12% a mais que no ano passado.
- O índice de inadimplência manteve-se abaixo da média nacional, com 2,74%, uma variação de 0,33 pontos no comparativo com o período anterior.

POUPANÇA

A carteira de poupança do Sicredi cresceu 29,9% em comparação a setembro de 2015. A instituição financeira cooperativa registrou incremento de R\$ 6,5 bilhões.

NOVA MARCA

O Sicredi apresentou externamente, no primeiro semestre, a sua nova marca, desenvolvida pela Interbrand. A estratégia principal é reposicionar o Sicredi com foco na presença nacional, com atuação regional e, consequentemente, na categoria de instituições financeiras cooperativas no Brasil.

A marca será oficialmente lançada em 2017, quando todos os pontos de contato com o associado estarão alinhados ao propósito da nova identidade visual, para promover a consistência

entre a experiência e a comunicação. Ao longo do ano foram desenvolvidas a identidade verbal, o design ambiental, a arquitetura da marca, a jornada do associado, a cidadania corporativa, a proposta de valor por segmentos, a governança da marca, a definição de KPIs, bem como a campanha interna, os workshops de engajamento e a nova campanha de posicionamento externa. Até que o ciclo de gestão de mudança seja concluído, a marca atual e a nova irão conviver por um período.

EXPANSÃO

O Sicredi inaugurou em maio a primeira agência de uma instituição cooperativa na Avenida Paulista, coração financeiro do Brasil. O ponto de atendimento faz parte da região da Cooperativa Sicredi Vale do Piquiri ABCD PR/SP. É um ambiente interativo de promoção do cooperativismo financeiro, dos benefícios de tornar-se um associado, e da ampla gama de produtos e serviços a ele oferecidos.

Outro destaque da expansão é a consolidação da filiação da Central Sicredi N/NE ao Sistema que cumpriu importantes etapas no primeiro semestre de 2016. Em fevereiro, a integração foi aprovada na Assembleia Geral da Central Sicredi N/NE. Na sequência, cada Cooperativa de Crédito ligada à Central aprovou a filiação em suas Assembleias locais. A confirmação também foi formalizada na Assembleia Geral da SicrediPar, em agosto. A filiação está em homologação pelo Banco Central.

NOVIDADES NOS CANAIS

A nova versão do Sicredi Mobi oferece aos associados a possibilidade de acesso a informações da conta também pelo Apple Watch. A vantagem é que os usuários do

gadget da Apple poderão consultar extrato, saldo e lançamentos futuros.

Os produtos Crédito Fácil e Giro Fácil também estão disponíveis no Sicredi Mobi para mais comodidade, mobilidade e agilidade nas transações financeiras dos associados. O aplicativo oferece também consulta de limites, extratos e pagamento de fatura do cartão de crédito. O Pague +Fácil Sicredi otimizou o pagamento de boletos, tributos e contas via Sicredi Internet.

NOVAS SOLUÇÕES

O lançamento do Sicredi MasterCard Black aumentou o portfólio de produtos para pessoa física. Entre os diferenciais estão o serviço de concierge (assistência pessoal 24h) em viagens, teatro e restaurantes e, também, acesso a 500 salas VIP de aeroportos ao redor do mundo, por exemplo, e pontos fidelidade.

SICREDI BOTUCARAÍAS
BALANÇO SOCIAL
2016

Multiplicação de resultados

A região onde está localizada a Sicredi Botucaraí RS é impactada com geração de valor positivo em uma relação de ganha-ganha: recursos captados dos associados que são investidos localmente.

Esse sistema gera um ciclo virtuoso, que proporciona o desenvolvimento local e regional, comprovando que a natureza do modelo de negócio do Sicredi é, em si, sustentável.

Ao ter um relacionamento próximo com o associado e as comunidades, um modelo de gestão participativa e valores de cooperação, a Sicredi Botucaraí RS ajuda o associado a

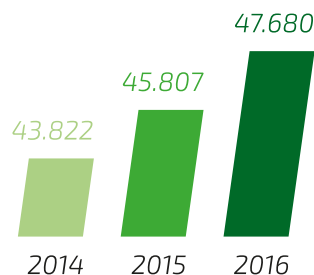
encontrar soluções que atendam as suas necessidades financeiras.

São produtos e serviços que consideram riscos e oportunidades socioambientais de forma descentralizada, gerando agregação de renda, aumento da qualidade de vida do associado e da comunidade, desenvolvendo a região e gerando maior perenidade e solidez para todos.

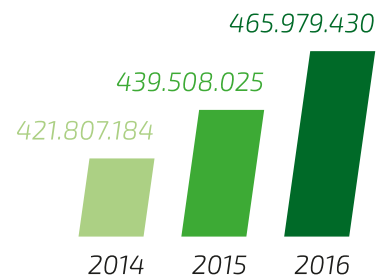
Os produtos e os serviços da instituição financeira cooperativa promovem desenvolvimento local. Em 2016, a Sicredi Botucaraí RS teve os destaque nas operações abaixo:

SICREDI BOTUCARAÍ RS
BALANÇO SOCIAL
2016

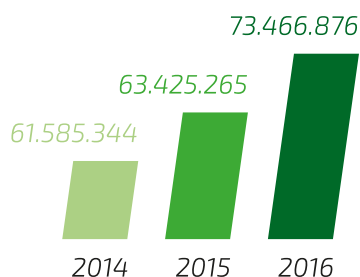
ASSOCIADOS



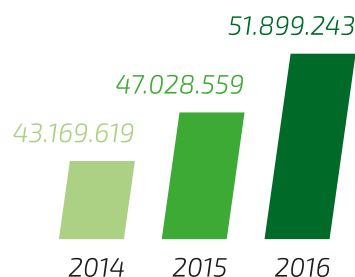
CRÉDITO TOTAL



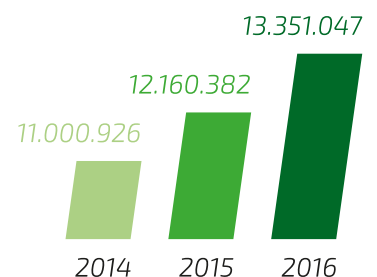
POUPANÇA



CONSÓRCIOS



PRÊMIO DE SEGUROS



RESULTADOS FINANCEIROS

O resultado positivo é distribuído anualmente aos associados que realizam operações financeiras com a Cooperativa. O critério de distribuição é a rentabilidade individual gerada

pelo associado, considerando todos os produtos e serviços do Sicredi que contrata. Os resultados financeiros gerados pela Sicredi Botucaraí RS a seguir, são os destaques de 2016.

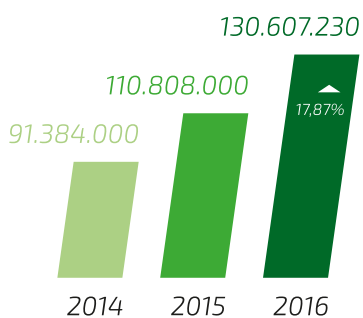
COMPOSIÇÃO DA CARTEIRA DE CRÉDITO

Atividade	Contratos	Valor R\$
Crédito Rural Custeio/Investimento	7.714	R\$ 135.508.487
Crédito Direcionados - BNDES	3.332	R\$ 141.663.691
Crédito Geral	17.146	R\$ 167.033.285
Crédito Imobiliário e Carta Fiança	262	R\$ 11.593.590
Cheque Especial (utilização)	17.835	R\$ 10.180.377
TOTAL	46.289	R\$ 465.979.430

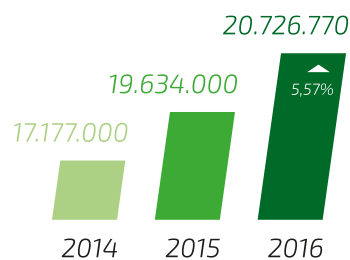
VALOR ECONÔMICO GERADO

SICREDI BOTUCARAÍ RS
BALANÇO SOCIAL
2016

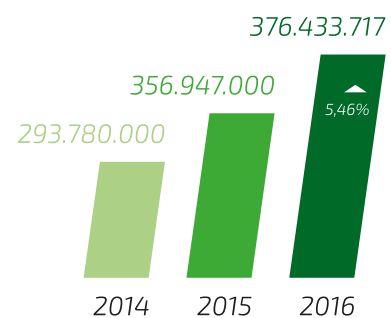
PATRIMÔNIO LÍQUIDO



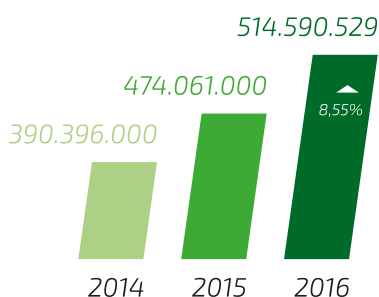
RESULTADOS



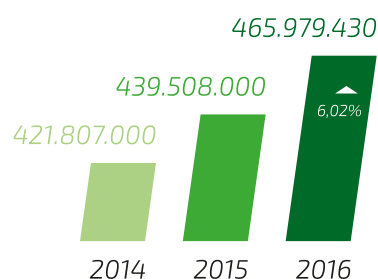
DEPÓSITOS TOTAIS



RECURSOS TOTAIS



OPERAÇÕES DE CRÉDITO





PRÊMIOS E RECONHECIMENTOS

O Sicredi está presente nos principais rankings nacionais, entre as maiores instituições financeiras do país.

PROJEÇÕES MACROECONÔMICAS CONSISTENTES

Top 5 do Banco Central

Pelo quarto ano consecutivo, o Sicredi está no Top 5, prêmio anual do Banco Central do Brasil (BC), sendo a única instituição financeira cooperativa no ranking. Ao longo de 2015, o Sicredi também figurou em diversas colocações do Top 5 mensal. A pesquisa de expectativas de mercado do BC destaca as cinco instituições financeiras que fizeram projeções econômicas.

Broadcast Projeções

Pela quarta vez o Sicredi está entre as dez principais instituições financeiras e as maiores consultorias do país no Prêmio Broadcast Projeções. A instituição financeira cooperativa obteve o 8º lugar na categoria Top 10 Geral. O ranking lista as instituições que realizaram as projeções do cenário macroeconômico que mais se aproximam da realidade.

GOVERNANÇA

Época Negócios 360º

O Sicredi, novamente, marcou presença no ranking Época Negócios 360º como destaque nas categorias Melhores Empresas, na 118ª posição, e Bancos, na 5ª posição. A instituição também figurou na dimensão Governança Corporativa da categoria Bancos, na 2ª colocação em 2016. O Sicredi ainda se manteve nas mesmas posições da edição anterior nas dimensões Práticas de RH (2º) e Visão de Futuro (5º), e apresentou crescimento nas pontuações.

MELHOR SERVIÇO

Service Quality Award

Pelo segundo ano consecutivo, a instituição alcançou nível global em duas categorias: Chargeback Effectiveness (Fraud, Consumer Credit Issuer) e Chargeback

Effectiveness, Visa Business Credit Issuer. Os reconhecimentos são resultados do trabalho de melhoria contínua dos processos de contestação de transação, com destaque para a revisão do manual de atendimento e para a implementação de um atendimento diferenciado para a abertura dessas contestações pelos associados, em caso de não reconhecimento, entre outras ações.

CONCESSÃO DE CRÉDITO RURAL Homenagem BNDES

Pela terceira vez consecutiva o Sicredi é reconhecido como o agente financeiro com o maior investimento no Programa Nacional de Fortalecimento da Agricultura Familiar (Pronaf), ano agrícola 2015/2016, com a liberação de 11.099 operações e mais de R\$ 567 milhões.

Prêmio Lide Agronegócios 2016

O Sicredi recebeu o Prêmio Lide Agronegócios 2016, na categoria Crédito. A premiação reconhece empresas e instituições do agronegócio brasileiro que mais se destacaram no compromisso com o desenvolvimento sustentável por meio do uso das mais modernas e inovadoras ferramentas de tecnologia e gestão, além de visão e atuação socioeconômica para inserção competitiva nos mercados.

Melhores Maiores

O Sicredi foi incluído em 12 categorias da edição especial da revista Exame - Melhores & Maiores 2016. A SicrediPar figurou na 63ª posição, um salto de cinco posições em comparação com 2015. O Banco Cooperativo Sicredi, entre outros destaques, pelo quinto ano consecutivo, manteve sua posição na categoria Crédito Rural, no terceiro lugar do ranking.

ECOEFICIÊNCIA

Certificação LEED

O Sicredi conquistou a certificação LEED Existing Buildings: Operation Maintenance, nível platinum (LEED EB OM Platinum), concedida pelo United States Green Building Council (USGBC) para o Centro Administrativo Sicredi (CAS), em Porto Alegre (RS). O reconhecimento inédito no país e o quarto na América Latina, representa o mais alto prêmio concedido a edifícios que demonstrem excelência na adoção de práticas sustentáveis e eficientes na gestão.

MELHOR PARA OS COLABORADORES

Melhores Empresas para Você Trabalhar Você SA

Pelo sexto ano consecutivo, o Sicredi está entre as Melhores Empresas para Você Trabalhar, com 78 pontos no Índice de Felicidade no Trabalho (IFT). Elaborado pela revista Você S/A em parceria com a Fundação Instituto de Administração (FIA), o guia avalia o ambiente de trabalho e as melhores práticas de gestão de pessoas em empresas divididas em 24 setores da economia.

P90 - Pesquisa Clima

A Pesquisa de Clima 2016 demonstrou a satisfação dos colaboradores em trabalhar no Sicredi, culminando no índice de favorabilidade de 82%. A instituição integra o P90, grupo seleto de empresas com índice igual ou acima de 78%. A pesquisa é feita a cada dois anos com os colaboradores com mais de três meses de atuação na instituição (em 2014, o índice do Sicredi foi de 78%). O Sicredi é uma das organizações referência em clima organizacional do Hay Group.



Indicadores Sociais Internos

COLABORADORES

Pelo sexto ano consecutivo, o Sicredi está entre as Melhores Empresas para Você Trabalhar, com 78 pontos no Índice de Felicidade no Trabalho (IFT).

Com papel fundamental na expansão e no crescimento da Sicredi Botucaraí RS, os colaboradores exercem uma atuação estratégica dupla: são os responsáveis pela execução da estratégia da instituição no dia a dia e também são associados.

Para atender os vários perfis de associados, os colaboradores estão sendo treinados com o objetivo de compreender com clareza as necessidades de cada pessoa que vai até as agências do Sicredi em busca de soluções financeiras.



COLABORADORES

183

Colaboradores

10

Mulheres em cargo de liderança

51%

Mulheres

34 anos

é a idade média dos colaboradores

49%

Homens

3

Pessoas com deficiência

100%

moram na região da Sicredi Botucaraí RS

87%

de favorabilidade na Pesquisa de Clima

TREINAMENTO DE COLABORADORES

704

Horas de treinamento por colaborador

64

Capacitações para formação de lideranças

R\$ 107.939,80

investidos no desenvolvimento de colaboradores



GESTÃO DE PESSOAS

68%

dos nossos colaboradores são Geração "Y", nascidos a partir de 1980.

16%

de nossos colaboradores possuem MBA ou Pós-Graduação

42%

Graduação completa

37%

Graduação em curso

100%

de nossos Gestores são Talentos Locais, formados na casa

Sicredi é feito por pessoas + felizes: alcançamos na última Pesquisa de Clima Organizacional

87%

de favorabilidade, sendo

91%

no fator Engajamento e Satisfação dos colaboradores

AGÊNCIAS RECEBEM CERTIFICAÇÃO DE QUALIDADE

No ano de 2016 três agências da Sicredi Botucaraí RS foram certificadas por sua qualidade: Uma delas com o prêmio de excelência na gestão (Certificado Ouro) e duas com a Certificação Prata.

A Agência de Nova Alvorada foi quem recebeu o Certificado Ouro, gratificação concedida conforme avaliação periódica, com pontuações pela sua administração, e as agências de São José do Herval e Itapuca receberam a Certificação Prata, cada uma. A direção da cooperativa de crédito destaca estes reconhecimentos em benefício do associado, por ser o motivo mais importante do trabalho do Sicredi. Estas premiações são uma conquista do Programa de Excelência na Gestão, que busca a excelência das Unidades de Atendimento através de ações que as qualifiquem com os melhores resultados nas categorias de dimensiona-

mento de pessoas, enquadramento de funções, treinamentos, estrutura física, canais de relacionamento, administrativo, participação no mercado, indicadores e acompanhamento de metas. As equipes das três Agências celebraram estas conquistas, acompanhadas de Diretores, Gerentes, Conselheiros e colaboradores do Sicredi.



Colaboradores da agência de **Nova Alvorada**



Colaboradores da agência de **Itapuca**



Colaboradores da agência de **São José do Herval**

ENCONTRO DE COLABORADORES

Anualmente a Sicredi Botucaraí RS promove encontro com todos os colaboradores da cooperativa de crédito, visando alinhar os processos internos de trabalho, apresentar novidades e promover a integração entre todos. Em 2016 o Encontro de Colaboradores foi realizado em abril,

momento oportuno que foi alinhada promoção Aniversário Premiado Sicredi e todas as ações que foram promovidas alusivas aos 35 anos da cooperativa.



SICREDI BOTUCARAÍ RS
BALANÇO SOCIAL
2016

WORKSHOP DE NEGÓCIOS

Em 2016 os Gerentes de Negócios da Sicredi Botucaraí RS participaram de um Workshop de Negócios, realizado em Nova Petrópolis, com objetivo focado no reforço e aperfeiçoamento dos negócios e relacionamento do Sicredi com o associado. Em dois dias de trabalho foram abordados temas de Gestão de Carteiras, Relacionamento com Associados, Modelo de Negócios e Propósito do Sicredi.

Em todos os assuntos as atividades operacionais de rotina foram abordadas, com ênfase no planejamento e execução dos métodos de trabalho, para que os colaboradores do Sicredi sejam percebidos como Consultores Cooperativos do Associado.



MELHORES EMPRESAS PARA TRABALHAR



O Sicredi está, pela sexta vez consecutiva, entre as Melhores Empresas para Trabalhar, segundo ranking da Revista Você/S.A., em parceria com a Fundação Instituto de Administração (FIA), com 78 pontos no índice de Felicidade no Trabalho (IFT). A conquista de 2016 considera o clima de amizade, espírito de cooperação entre colegas e possibilidades de crescimento profissional. Um jeito simples, próximo e ativo destaca o Sicredi entre os colaboradores - considerando a alta porcentagem que se identificam com a instituição, profissionais satisfeitos, motivados e que acreditam ter desenvolvimento profissional. Na avaliação do presidente da Sicredi Botucaraí RS, Antonio Mario Cherini, esta é uma conquista de cada colaborador e o reconhecimento das práticas de gestão de pessoas da instituição. "Respei-



tar a individualidade de cada profissional está na nossa essência e isso reflete em um ambiente de trabalho mais cooperativo. Por isso, é fundamental continuar investindo em políticas e programas de gestão de pessoas", comenta.

SICREDI BOTUCARAÍ RS
BALANÇO SOCIAL
2016

AULAS DE MBA

A Sicredi Botucaraí RS também ofereceu em 2016 o MBA em Gestão Estratégica de Cooperativas com Foco em Planejamento e Risco para colaboradores com cargo de gestão, em parceria com a IMED e SESCOOP/RS. Esta qualificação está sendo realizada para aprimorar o quadro de colaboradores, buscando maiores níveis de eficiência, qualidade de atendimento e excelência na prestação de serviços e gestão. Incentivo Educação de 40% oferecido pela cooperativa para os participantes do MBA, que tem duração de 18 meses.



ESPECIALIZAÇÃO EM GESTÃO DE NEGÓCIOS

Especialização em Gestão de Negócios em Cooperativas foi oferecido para colaboradores da cooperativa, em parceria com a UPF e SESCOOP/RS, para qualificar o quadro de colaboradores, buscando maiores níveis de eficiência, qualidade de atendimento e excelência na prestação de serviços e atendimento aos associados. Bolsa de 70% oferecida pela cooperativa para os participantes da especialização, que tem duração de 18 meses.



PROGRAMA JOVEM APRENDIZ



Visando atender ao cumprimento da Lei da Aprendizagem nº 10.097/2000, que determina que os estabelecimentos de qualquer natureza contratem junto a seus quadro de colaboradores entre 5 e 15% de Jovens Aprendizes. O cálculo do percentual aplicável é estabelecido com base na quantidade de funções que demandem capacitação profissional, onde o programa tem por objetivo capacitar os jovens para atuação no mercado de trabalho, visando garantir uma formação técnico/profissional sólida, compatível com seu desenvolvimento físico e psicossocial. O que vem a cumprir com

os princípios do cooperativismo de Interesse pela Comunidade e Educação, Formação e Informação, os quais tem contribuição relevante no desenvolvimento social das comunidades onde está inserida.

Nos últimos anos a Sicredi Botucaraí RS contou com a parceria do SESCOOP/RS para a realização do Programa Aprendiz Cooperativo. Até o ano de 2016 passaram pelo programa exatamente 45 Jovens Aprendizes, onde destes atualmente sete fazem parte do quadro efetivo de colaboradores da Sicredi Botucaraí RS.



SICREDI BOTUCARAÍ RS
BALANÇO SOCIAL
2016

TREINAMENTOS

1º TREINAMENTO NEGOCIAÇÃO PF/PJ

Capacitou os Gerentes e Assistentes de Negócios da cooperativa para aplicar o conteúdo desenvolvido pela área de Treinamento e Desenvolvimento do Sicredi, difundindo os principais conceitos sobre negociação, aplicando as práticas e avaliações para verificar a assimilação do conhecimento em questão.



2º TREINAMENTO NEGOCIAÇÃO PF/PJ

Aplicou o conteúdo desenvolvido pela área de Treinamento e Desenvolvimento do Sicredi, com metodologia para difundir os principais conceitos sobre negociação, aplicando as práticas e avaliações para verificar a assimilação do conhecimento em questão.

3º TREINAMENTO NEGOCIAÇÃO PF/PJ

Aplicou o conteúdo desenvolvido pela área de Treinamento e Desenvolvimento do Sicredi, com metodologia para difundir os principais conceitos sobre negociação, aplicando as práticas e avaliações para verificar a assimilação do conhecimento em questão.



TREINAMENTOS



TREINAMENTO COMPETÊNCIAS DE GESTÃO

Realizado com os Gerentes das Agências, com o objetivo de resgatar os valores diretamente ligados ao comprometimento pessoal e profissional; Capacitar os gestores para desenvolverem competências visando a construção de uma equipe cooperativa e sinérgica com visão sistêmica e de futuro; Ampliar a consciência individual sobre o grau de contribuição e influência que exercem sobre a dinâmica e o clima da equipe.

TREINAMENTO GERENTE DAS AGÊNCIAS

Lean Transacional Gerencial foi aplicado com os Gerentes das Agências para a fixação dos conceitos e processos administrativos, visando a melhorias dos fluxos para remover barreiras que impedem o fluxo de material, informações e tomada de decisão dos gestores.



SICREDI BOTUCARAÍAS
**BALANÇO
SOCIAL
2016**



LEAN TRANSACIONAL OPERACIONAL

Os Gerentes Administrativos Financeiros das Agências do Sicredi também estiveram envolvidos em treinamentos, como este sobre Lean Transacional Operacional, que falou sobre remover barreiras que impedem o fluxo de material, informações e tomada de decisão dos gestores administrativos financeiros.

TREINAMENTOS

MULTIPLICADORES

No ano de 2016 foi dado início ao Trabalho Multiplicadores, onde colaboradores da cooperativa foram convidados a participar de um dia especial, recebendo informações sobre os programas de formação do Sicredi, como o Crescer, Pertencer e A União Faz a Vida, para que estes sejam apoiadores dos Gerentes em suas Agências para os trabalhos realizados com os grupos de associados. Como continuidade neste processo de aprimoramento do conhecimento dos programas sociais, neste ano de 2017 os colaboradores participarão de uma nova etapa, reforçando esta disseminação.



SICREDI BOTUCARAÍ RS
BALANÇO SOCIAL
2016



TREINAMENTO GERENTES

O Treinamento de Gerentes sobre Gestão de Equipes de Alta Performance foi realizado com o objetivo de dirigir o gestor para o reconhecimento e entendimentos das competências de gestão do Sicredi, seus resultados esperados e comportamentos observáveis.

TREINAMENTOS



TREINAMENTO SOBRE CARTÕES

As atualizações e novidades sobre Cartões foi repassada durante capacitação na área de negócios do produto durante treinamento para os Gerentes das Agências do Sicredi durante todo um dia. Estes colaboradores serviram como multiplicadores para suas equipes nos seus municípios.

FORMAÇÃO OPERACIONAL DE CAIXAS

A Formação Operacional de Caixas foi o treinamento para os colaboradores que trabalham como Caixas nas Agências. Foram duas turmas que buscaram o aperfeiçoamento nos fluxos e processos de suas atividades operacionais do dia a dia. Treinamento realizado pela área de tesouraria do Banco Cooperativo Sicredi.





Ações Sociais com nossas Comunidades

SICREDI BOTUCARAÍAS
**BALANÇO
SOCIAL**
2016

A atuação do Sicredi considera o princípio do interesse pela comunidade. As cooperativas trabalham para o desenvolvimento sustentável local e regional onde atuam e consideram a questão ambiental como sendo de interesse da comunidade, promovendo a geração de valor compartilhado com os associados e a sociedade em geral.

ASSEMBLEIAS SICREDI 2016

As Assembleias Sicredi realizadas em 2016 movimentaram os associados da região da Sicredi Botucaraí RS, deliberando assuntos de interesse de todos. Foram 13 Assembleias de Núcleo, reuniões que registraram 4.958 participantes. Para o Sicredi esta participação dos associados é valorização da sua instituição financeira cooperativa, momento no ano que visa definir os rumos do negócio.

As Assembleias são reuniões que permitem que a decisão coletiva se sobressaia, neste que é o momento de maior participação dos associados, quando exercem o seu papel e decidem juntos decidir o melhor para a cooperativa.



ENCONTRO DE COORDENADORES DE NÚCLEO

Anualmente o Sicredi realiza o Encontro de Coordenadores de Núcleos, momento de reunir estes líderes que tem papel importante no comando de suas comunidades, para fortalecer seu conhecimento cooperativista e ampliar a sua participação dentro do Sicredi. Além da apresentação de assuntos pertinentes do Sicredi, no encontro de 2016 os Coordenadores de Núcleo acompanharam a apresentação do Empresário Ricardo Leite, que abordou em sua palestra o tema Relacionamento, o diferencial somos nós.



SICREDI BOTUCARAÍ RS
BALANÇO SOCIAL
2016

ENCONTRO REGIONAL COM A IMPRENSA

Pela quarta edição consecutiva a Sicredi Botucaraí RS e Sicredi Espumoso RS realizaram o Encontro Regional com a Imprensa, para promover a integração dos veículos de comunicação das duas regiões com o Sicredi. Nesta edição a convidada especial foi a Jornalista Rosane de Oliveira, Colunista de Política do jornal Zero Hora e apresentadora do Gaúcha Atualidade, que falou sobre a realidade política e



econômica. O Encontro Regional de Comunicação destina-se a diretores e proprietários de rádios, jornais, revistas e sites, com a participação de

jornalistas, redatores, assistentes e auxiliares envolvidos na comunicação regional.

SICREDI BOTUCARAÍ RS DISTRIBUI MAIS DE 5 MILHÕES NA COTA CAPITAL DE SEUS ASSOCIADOS

Distribuição aconteceu neste dia 20 de dezembro, correção de 8,33%

Ao chegar no final dos trabalhos de 2016 a Sicredi Botucaraí RS encerrou o ano com uma excelente notícia para os associados. No dia 20 de dezembro foi lançado na cota capital de seus associados o valor dos juros ao capital. Somados, esse valor atingem o montante de R\$ 5.379.919,13 distribuídos entre os mais de 47 mil associados.

Conforme o Diretor Executivo, Carlos Rogério Matuella, este pagamento de juros ao capital é realizado com previsão legal na Lei 5.764/1971 e Lei Complementar 130/2009. "Este foi um ano muito especial para todos nós. No ano em quem completamos 35 anos de história, de cooperativismo de crédito na região, encerramos o ano entregando este presente de Natal para os associados.

Podemos dizer que é um marco na história da Sicredi Botucaraí RS entregar um montante como este", explica Matuella, reforçando que esta foi uma correção de 8,33% do capital dos associados. "Somos a instituição financeira cooperativa da comunidade e esta é uma contrapartida para todos os associados que acreditam no cooperativismo como agente de mudança", comentou o presidente Antonio Mario Cherini.

Para os associados que desejarem saber o respectivo valor à sua Cota Capital é possível consultar junto as agências. Para o Diretor de Operações, Luiz Fernando Trevisol, "é importante que nosso associado saiba o valor do seu capital e tenha a percepção do ganho em trabalhar com nossa cooperativa, onde ele ganha com a correção do capital e a distribuição de

sobras, que é distribuída conforme as movimentações junto ao Sicredi. É um momento único para fidelizarmos nossos associados e demonstrar todas as vantagens de se trabalhar com o Sicredi".

No mês de março de 2017 aconteceram as Assembleias Sicredi, momento que os associados participarão das deliberações quanto aos resultados do atual exercício da cooperativa de crédito, ou seja, a distribuição de percentual que será devolvido de acordo com a movimentação de cada associado quanto às sobras de 2016.

SICREDI BOTUCARAÍ RS
BALANÇO SOCIAL
2016

LANÇAMENTO DO PLANO SAFRA 2016/2017

Tradicional momento de repassar informações sobre a agricultura é o lançamento do Plano Safra, edição 2016/2017, encontro anual realizado no mês de junho, que reúne Agrônomos, Técnicos do setor, lideranças de Sindicatos Rurais, profissionais dos setores envolvidos na agricultura e pecuária e colaboradores do Sicredi. Abordando o tema "Cenário Econômico Brasileiro" o encontro apresentou informações sobre tendências e cenários de grãos, taxas e prazos, custeio, cadastramento ambiental rural, Agricultura Familiar, entre outros. O Presidente Antonio Mario Cherini lembrou que o evento é oportuno para discutir "assuntos de interesse da nossa agricultura, de interesse das famílias



das nossas comunidades", reforçado pelo Diretor Executivo, Carlos Rogério Matuella, que propôs uma reflexão sobre o momento em que vive o setor no país, como o setor que sustenta o Brasil de pé, mas que também precisa de ajuda.

SICREDI APRESENTA NOVA MARCA

Duas inaugurações de unidades de atendimento mostraram a nova identidade visual em âmbito nacional e regional, em São Paulo (Av. Paulista) e no Rio Grande do Sul (Crissiumal)



A nova marca apresentada pela agência Interbrand

O Sicredi - instituição financeira cooperativa com mais de 3,2 milhões de associados - acaba de apresentar, externamente, a sua nova marca, desenvolvida pela Interbrand.

A estratégia principal foi reposicionar o Sicredi com foco na presença nacional, com atuação regional e, consequentemente, na categoria de instituições financeiras cooperativas no Brasil.

Para o público externo, a comunicação foi marcada pela inauguração de duas unidades de atendimento, que estão servindo de piloto para o projeto. Em São Paulo, o Sicredi inaugurou, no dia 9 de maio, na Avenida Paulista a primeira unidade de uma instituição cooperativa no centro financeiro do País. E no Rio Grande do Sul, foi inaugurada, no dia 5 de maio, a unidade de atendimento em Crissiumal. Os demais 1.400 pontos de atendimento deverão ser repaginados no período de dois anos.

O lançamento oficial da nova marca ocorre a partir de 2017, quando todos os pontos de contato com o associado estarão alinhados ao propósito da nova identidade visual, para promover a consistência entre a experiência e a comunicação.

Para isso, ao longo de 2016, serão desenvolvidas importantes iniciativas, como identidade verbal, design ambiental, arquitetura da marca,

jornada do associado, cidadania corporativa, proposta de valor por segmentos, governança da marca, definição de KPIs, bem como a campanha interna, os workshops de engajamento e a nova campanha de posicionamento externa. Até que o ciclo de gestão de mudança seja concluído, a marca atual e a nova irão conviver por um período.

Segundo Edson Nassar, CEO do Banco Cooperativo Sicredi, "A nova marca e todo o trabalho de comunicação ao longo dos próximos meses darão suporte ao crescimento do Sicredi, que em 2015 registrou resultado recorde de R\$ 1,4 bilhão, pois vai potencializar a imagem da instituição, destacando os benefícios das cooperativas financeiras não só aos associados, mas também às comunidades nas quais cada Cooperativa está inserida. Nosso foco sempre será a presença nacional, com atuação regional".

De acordo com Daniella Giavina Bianchi, diretora geral da Interbrand, o trabalho de marca se concentrou no reposicionamento do Sicredi a partir de um novo olhar para o cooperativismo no Brasil. "A construção está sendo feita de dentro para fora, com o engajamento de todos os colaboradores e Cooperativas. Em 2017, a marca Sicredi estará pronta para oferecer uma experiência totalmente nova para seus associados", explica a executiva.

ESTRATÉGIA PARA A NOVA MARCA DO SICREDI:

DESAFIOS DA MARCA:

crescimento do cooperativismo financeiro e oportunidade de expansão da capilaridade do Sicredi / proporcionar experiência com a marca; atingir uma nova geração de associados atrelada às mudanças de comportamento do público-alvo / garantir a satisfação do associado; destacar o Sicredi em um mercado competitivo / agregar valor e diferenciar a oferta de serviços.

PROCESSO DE TRABALHO:

genuinamente colaborativo, respeitando a essência do Sicredi; em oito meses de trabalho, foram entrevistados 63 executivos; realizados três workshops com a equipe do Sicredi; 13 visitas nas unidades de atendimento em seis diferentes estados; além de pesquisa com 8.128 colaboradores, 5.054 associados, cinco grupos de pesquisa com jovens, oito entrevistas com parceiros/formadores de opinião, análise de 12 marcas do mercado e quatro benchmarks.

INSIGHT:

oportunidade no mercado para um modelo de instituições financeira mais humano e colaborativo; muitas categorias já estão passando por mudanças e a forma de cuidar do dinheiro também deve acompanhar esse movimento; o Sicredi pode ser a solução inteligente e colaborativa para o desenvolvimento financeiro, pois defende que a melhor escolha é sempre o que for melhor para todos.

EVOLUÇÃO:

construção de um novo posicionamento para o Sicredi para alinhar o discurso, diferenciar a marca no mercado e garantir a consistência na forma de fazer negócio; a marca é uma forma de representar a evolução do Sicredi; foi preservada a herança e respeito as principais forças da marca - o cata-vento e a cor verde - somados a alguns atributos para deixar a

marca mais atual - simples, ativo e próximo. Esses atributos ficam evidentes na nova logomarca (simples - redução de elementos e cores, ativo - movimento ao cata-vento, próximo - tipografia arredondada e em caixa baixa), mas que também vão direcionar a experiência da marca.

SOBRE O SICREDI

O Sicredi é uma instituição financeira cooperativa com mais de 3,2 milhões de associados e 1.400 pontos de atendimentos, em 11 estados do País*. Referência internacional pela organização em sistema, com padrão operacional e utilização de marca única, o Sicredi conta com 95 cooperativas de crédito filiadas, distribuídas em cinco Centrais regionais - acionistas da Sicredi Participações S.A. -, uma Confederação, uma Fundação e um Banco Cooperativo, que controla uma Administradora de Bens, uma Corretora de Seguros, uma Administradora de Cartões e uma Administradora de Consórcios. Ao todo são mais 19,3 mil colaboradores, R\$ 54,9 bilhões em ativos e patrimônio líquido de R\$ 8,3 bilhões.

Mais informações estão disponíveis em www.sicredi.com.br

* Rio Grande do Sul, Santa Catarina, Paraná, São Paulo, Rio de Janeiro, Mato Grosso do Sul, Mato Grosso, Tocantins, Pará, Rondônia e Goiás.

SOBRE A INTERBRAND

Interbrand é a maior consultoria de marcas do mundo, referência em branding, com mais de 30 escritórios em 27 países. Desde que iniciou sua atividade em 1974, vem mudando a forma como o mundo entende o conceito de marca: antes apenas um sinônimo para a palavra "logo", hoje é uma disciplina valiosa à estratégia de negócios, com importantes desdobramentos culturais. Atuou nas fusões Itaú-Unibanco, Fibria - VCP/Aracruz, BRF - Sadia/Perdigão, entre outras. Entre os demais clientes estão Samsung, Alpargatas, Cyrela, Netshoes, BM&F Bovespa.

Acreditamos que marcas podem mudar o mundo, através de uma combinação equilibrada entre inteligência estratégica, criatividade e tecnologia. Detentora de uma metodologia exclusiva de brand valuation certificada pelo ISO 10668, a Interbrand divulga anualmente as Best Global Brands, ranking apontado como um dos mais influentes do globo, o terceiro mais lido pelo CEOs. No Brasil, o ranking das Marcas Brasileiras mais valiosas, além de pioneiro, constitui a mais tradicional e completa classificação de marcas, com divulgação aguardada todo final de ano, desde 2001.

Veja mais em www.interbrandsp.com.br

SICREDI BOTUCARAÍAS
BALANÇO SOCIAL
2016

PALESTRA NAS ESCOLAS

Eventualmente o Sicredi é convidado para participar de alguns eventos na região para abordar o Cooperativismo como tema. Escolas dos municípios realizam debates com alunos e apresentam os benefícios da cooperação como costume para a socialização. O Diretor Executivo, Carlos Rogério Matuella é uma das lideranças que realiza as explicações sobre os valores do cooperativismo.



SEMANA DA CRIANÇA

Durante a Semana da Criança o Sicredi desenvolveu peça teatral utilizando os quatro fantoches da campanha Sicredi Futuro, levando diversão e informação sobre poupança para crianças de escolas de Soledade, São José do Herval e Pouso Novo. Os personagens do Porquinho, Vaquinha, Cavalinho e Ovelhinha explicaram para as crianças a importância do consumo consciente, em poupar hoje, para ter amanhã.



FEIRÃO DE AUTOMÓVEIS

As agências da Sicredi Botucaraí RS buscam, dentro das peculiaridades de seus municípios, promover ações e atividades que levem oportunidades aos associados. Em Gramado Xavier a equipe promoveu novamente um Feirão de Automóveis, em parceria com concessionária, oportunizando aos associados a troca ou aquisição de um automóvel seminovo ou 0Km, através de financiamentos feitos pelo Sicredi.



SICREDI REFORÇA SUA MARCA NAS FEIRAS E EVENTOS DA REGIÃO

Oportunidade de ampliar e reforçar seu relacionamento com os associados e público em geral as feiras e eventos da região vão ao encontro dos objetivos do Sicredi, enquanto instituição financeira da comunidade, quanto ao seu comprometimento com o desenvolvimento econômico e social dos associados e das comunidades.

A valorização do relacionamento do Sicredi foi evidenciada durante a Exposol (que aconteceu no início de maio) além da oferta de soluções financeiras que agregam renda e contribuem para a melhoria da qualidade de vida dos associados e da sociedade.

Dois meses antes, em março, o Sicredi participou da festa do Biscoito, na cidade de Itapuca, ocasião que teve seu estande representado com colaboradores, que atenciosamente representaram a cooperativa de crédito e mantiveram o relacionamento e comunidade, durante o evento significativo que trouxe grande retorno financeiro e social para o município.



Festa do Biscoito em Itapuca



Exposol em Soledade

SICREDI BOTUCARAÍ RS
BALANÇO SOCIAL 2016

SICREDI BOTUCARAÍ RS É HOMENAGEADA DURANTE A SEMANA FARROUPILHA 2016

No ano em que completou 35 anos de história a Sicredi Botucaraí RS foi homenageada por entidades tradicionalistas de nossa região, saudando a cooperativa de crédito, com sua programação envolvendo a participação do Sicredi e promovendo a união do tradicionalismo com o cooperativismo. Os CTGs exaltaram a importância da participação do Sicredi na comunidade local, levando o desenvolvimento e o cooperativismo para todos, além de ajudar no crescimento pessoal e empresarial da cidade - compromisso que a instituição financeira cooperativa tem com sua região e seus associados. Em Soledade o CTG Marciano Brum comemorou 50 anos de Ronda Crioula e, além de seus tradicionais homenageados, também homenageou o Sicredi na Semana



Farroupilha. Durante esta programação um momento especial foi a realização do 1º Talentos da Cooperação, evento dedicado à apresentação de músicas gaúchas por amigos, colaboradores e associados do Sicredi, numa grande cooperação de talentos que agradeu ao público que esteve presente.



RODADAS DE NEGÓCIOS DO SICREDI CONSÓRCIOS

No ano de 2016 a cooperativa proporcionou aos associados da região três oportunidades de maior esclarecimento sobre a funcionalidade do produto Consórcio, durante as Rodadas de Negócios do Sicredi Consórcios, evento pontual que contou com a participação de associados, colaboradores e dirigentes da Sicredi Botucaraí RS. Encontros que buscam apresentar, como grande diferencial, a realização dos sonhos através de aquisição de cotas do Consórcio Sicredi.



Promovidas nos municípios de Soledade, Nova Alvorada e Arvorezinha, as vantagens exclusivas que o Sicredi Consórcios disponibiliza aos seus associados operam nos segmentos de motocicletas, automóveis, caminhonetes, tratores, caminhões, utilitários, implementos,

equipamentos agrícolas, rodoviários, Imóveis e no segmento de Serviços.

O Sicredi Consórcios é um sistema de compra cooperativada, na qual cada consorciado contribui mensalmente com um valor, que somado a todas as parcelas pagas por todos do grupo, possibilita a realização do sonho de todos. Assim, quando muitas pessoas têm um objetivo comum, unidas, realizam seus sonhos.

SICREDI BOTUCARAÍ RS
BALANÇO SOCIAL
2016

COORDENADORES DE NÚCLEO VISITAM O CAS

Periodicamente o Sicredi proporciona o contato com às entidades e órgãos de gestão do Sicredi, como a Central Sicredi Sul, Centro Administrativo Sicredi, Corretoras de Seguro, Fundação Sicredi, entre outras.

Esta oportunidade é oferecida para Conselheiros, Coordenadores de Núcleo, Colaboradores, que conhecem um outro lado do Sicredi, que também trabalha em benefício dos associados e das comunidades.



AÇÕES EM SÃO JOSÉ DO HERVAL

Em São José do Herval o Sicredi foi parceiro em diversos eventos que participou e promoveu ao longo de 2016, como a formação em curso político em Educação Financeira para o 2º ano do ensino médio da Escola Estadual Érico Veríssimo; Confraternização de abertura de colheita com produtores de soja de São José do Herval e Fontoura Xavier; Palestra sobre cooperativismo na Escola Estadual Érico Veríssimo; Oficinas da Feira Municipal da Saúde; Campeonato regional de futebol - Copa Sicredi 35 anos; Semana Farroupilha - XXI Ronda Crioula 35 anos Sicredi Botucaraí.



Oficinas da saúde



Dia do Cooperativismo



Produtores de soja

SICREDI BOTUCARAÍ RS
BALANÇO SOCIAL 2016

TORNEIO DE FUTSAL EM MORMAÇO

Em todos os municípios da área de atuação da Sicredi Botucaraí RS ações e atividades foram realizadas comemorando o aniversário da cooperativa de crédito. Em Mormaço a Agência promoveu a Taça de Futsal - 35 Anos, competição esportiva que envolveu oito equipes, quando a grande campeã foi MV Empreiteira.



AÇÕES EM TUNAS

Em Tunas também é forte o envolvimento do Sicredi com os associados e a comunidade, onde os colaboradores buscam envolver-se e participar de

diversas ações, estreitando ainda mais o relacionamento local. Destaque para as tardes festivas nas comunidades, jantares, rodeios, gaitaço, entre outros.

Nestes momentos o Sicredi proporcionou brindes, como guardanapos e papel de mesa.



Taça Sicredi



Encontro da Terceira Idade

RODEIO TEVE TAÇA SICREDI

Em Fontoura Xavier foi realizado o 35º Rodeio Crioulo do CTG Osório de Assis e 1º Rodeio Integração Osório de Assis e GAN Carreiros da Liberdade, evento tradicionalista realizado de 21 a 23 de abril de 2016, contou com a participação de 90 equipes (quartetos). Durante o Rodeio os laçadores também competiram na TAÇA SICREDI, disputa que teve a participação de laçadores de toda a região. Para o Gerente do Sicredi local, Laoni da Cunha, a participação da cooperativa no evento foi positiva, pois foi possível demonstrar a todos os participantes do evento a força de envolvimento do Sicredi nos eventos tradicionalistas, ao longo destes 35 anos de história. "A Comunidade deu um destaque muito grande ao Sicredi, no desenvolvimento do evento, reconhecendo a participação e o apoio do Sicredi aos eventos culturais", afirma Laoni.



COPA SICREDI 35 ANOS DE FUTSAL EM GRAMADO XAVIER

O Sicredi de Gramado Xavier também se envolveu com as comemorações dos 35 anos da Sicredi Botucaraí RS e realizou a Copa Sicredi 35 Anos de Futsal, evento que foi realizado de 8 de outubro a 20 de dezembro de 2016. Participaram 28 equipes, nas categorias masculino e feminino, divididos entre sub 13, sub 16, veteranos e força livre. O objetivo principal da competição foi integrar as comunidades do município, através do esporte, tendo em vista o forte envolvimento social do Sicredi nas localidades do município. Conforme Elivânio, Gerente do Sicredi local, a Copa Sicredi foi um sucesso, quando foi possível colocar em prática tudo o que foi planejado e a realização do campeonato teve resultado muito positivo, entre os atletas e público em geral.



OLIMPÍADAS ESPORTIVAS SICREDI TEM PARTICIPAÇÃO DE 900 CRIANÇAS



No mês de outubro a Sicredi Botucaraí RS realizou, em Soledade, as Olimpíadas Esportivas Sicredi, evento integrante do projeto Sicredi Esportes, para crianças nascidas nos anos de 2004, 2005 e 2006 e devidamente matriculadas nas escolas da cidade (rede pública estadual, municipal ou privada de ensino). O evento teve envolvimento da direção das escolas, professores e funcionários, além de pais, apoiadores e colaboradores. No total foram cerca de 900 crianças que participaram, competiram e se divertiram com os esportes.



Foram cinco dias alternados de competições, durante duas semanas, envolvendo as modalidades de Futsal, Mini-Vôlei, Caçador e Atletismo, com provas de 50m, Salto em Altura, Salto em Distância e Arremesso de Peteca. Como premiação os alunos ganharam

medalhas, de primeiro a quarto colocados, além de medalhas para os atletas destaques. Ainda como forma de estímulo o Sicredi premiou as escolas que tiveram melhor pontuação, com troféu e kit esportivo (bolas de futsal e voleibol, redes de voleibol, redes para goleiras, cones, pratos e coletes.





SICREDI BOTUCARAÍAS
BALANÇO SOCIAL
2016



SICREDI REALIZA CAMPANHA COOPERE E AQUEÇA



A Sicredi Botucaraí RS realizou, em 2016, a campanha do agasalho Coopere e Aqueça, disseminada em todas as Agências, para contribuir com a arrecadação de agasalhos e alimentos para pessoas carentes da região, culminada no dia 1º de julho, em comemoração ao Dia de Cooperar (chancelado entre as cooperativas).

As Agências receberam doações de roupas e alimentos que foram destinadas à entidades e grupos de arrecadação. Cada Agência contatou entidade locais para adesão e parceria para a destinação das arrecadações, como creches, lares de idosos, projetos sociais, casas de saúde, entre outros. Em Soledade, município sede da Sicredi Botucaraí RS, a arrecadação aconteceu no palco da Praça Central, como o centro de arrecadação, durante um dia que contou com parceiros especiais: a Unidade Móvel da Secretaria Municipal de Saúde (que disponibilizou serviços de exames



de sangue, odontológico e pressão arterial) e Lions Clube, que realizou exames de visão, e arrecadação de armações de óculos.

SICREDI BOTUCARAÍ RS
BALANÇO SOCIAL 2016



SICREDI BOTUCARAÍ RS RECEBE HOMENAGEM DA CÂMARA DE VEREADORES DE SOLEDADE

No ano dos seus 35 anos de história de cooperativismo de crédito na região a Sicredi Botucaraí RS recebeu, em novembro de 2016, homenagem pela passagem do seu aniversário, durante Sessão Solene realizada pela Câmara de Vereadores de Soledade.

Lembrando a trajetória dos 35 anos da cooperativa de crédito, o Presidente da Sicredi Botucaraí RS,

Antonio Mario Cherini falou do reconhecimento dos associados e o comprometimento do Sicredi com o desenvolvimento da região. "Nossa cooperativa sempre entregou resultados positivos para nossos associados. Agradeço à nossa equipe de colaboradores e muito mais aos nossos associados, que confiam em nossa gestão. Esperamos sempre cumprir todas as nossas metas,

pois o nosso trabalho se resume a duas palavras: credibilidade e honestidade. Obrigado por este reconhecimento à Sicredi Botucaraí RS e a todos por esta homenagem", falou Cherini.



ANIVERSÁRIO PREMIADO SICREDI SORTEOU 6 VEÍCULOS

A promoção contemplou associados da região e aconteceu durante o Show dos 35 Anos da Sicredi Botucaraí RS



Durante o intervalo do Show dos 35 Anos da Sicredi Botucaraí RS, dia 25 de novembro, foram realizados os sorteios finais da promoção Aniversário Premiados Sicredi, quando foram sorteados 5 automóveis Onix '0' Km e uma Camionete S10 Cabine Dupla. Ao todo a promoção contemplou 51 prêmios, que, somados, atingem valor superior a 322 mil reais entregues.

Os associados contemplados desta etapa foram:

- **Ezequiel Moreira da Veiga**, de Soledade: 1 Onix '0' Km (Sorteio realizado entre os cupons dos associados das três unidades de atendimento de Soledade).
- **Joelson Oliveira Noronha**, de Fontoura Xavier: 1 Onix '0' Km (Sorteio realizado entre os cupons dos associados das unidades de atendimento de Fontoura Xavier, São José do Herval e Pouso Novo).
- **Edelberto José Elsing**, de Ibirapuitã: 1 Onix '0' Km (Sorteio realizado entre os cupons dos associados das unidades de atendimento de Ibirapuitã e Mormaço).
- **Geni Fiuza**, de Tunas: 1 Onix '0' Km (Sorteio realizado entre os cupons dos associados das unidades de atendimento de Tunas, Gramado Xavier e Barros Cassal).
- **Ananias Lanzarin**, de Itapuça: 1 Onix '0' Km (Sorteio realizado entre os cupons dos associados das unidades de atendimento de Itapuça, Nova Alvorada e Arvorezinha).

Após os sorteios dos cinco carros, todos os cupons foram reunidos para o sorteio do prêmio maior da promoção: uma camionete S10, quando a ganhadora foi a associada de Soledade, **Maria Inês Morais**.

Esta foi a maior promoção já realizada pela cooperativa de crédito nos seus 35 anos de história, ação que teve a participação dos associados das 15 unidades de atendimento, dos 12 municípios da região. Para concorrer na promoção o associado ganhava cupons a cada utilização dos produtos e serviços do Sicredi; preenchia-os com seus dados pessoais e respondia a pergunta "Qual a cooperativa de crédito da sua região que está completando 35 anos em 2016?", depositando o cupons na urna. Para viabilizar estes sorteios finais foram envolvidos mais de 20 colaboradores do Sicredi, que auxiliaram na abertura dos malotes que continham os cupons das Unidades de Atendimento - sacos que estavam lacrados, impossibilitando a retirada de cupons, bem como o acréscimo de possível concorrente. Crianças que estavam presentes no show foram convidadas para entrarem

dentro da grande urna e pegarem apenas um cupom (entre milhares) para contemplar associados com veículos. Após, auditores do Sicredi validaram todos os cupons, confirmando a participação dos associados contemplados. A promoção Aniversário Premiados Sicredi teve início dia 8 de maio, com duração de sete meses. Ao longo desse período foram produzidos mais de 700 mil cupons. Além dos 6 veículos também foram entregues nos sorteios anteriores: 15 refrigeradores, 15 Smart TVs e 15 Kits Jardinagem (composto por uma roçadeira e uma lavadora de alta-pressão); prêmios estes disponibilizados por unidade de atendimento. Além de premiar vários associados a promoção traz como retorno para a cooperativa o aumento considerável no volume de negócios, consequentemente no crescimento dos recursos da cooperativa, que são revertidos e oferecidos de volta aos associados, como forma de empréstimos, financiamentos, auxílios nas comunidades, entre outros.

SOBRE A PROMOÇÃO

51
prêmios no total

05
automóveis Onix 0km

01
Camionete S10 Cabine dupla

R\$ 322.000
em prêmios



Maria Inês Morais, associada de Soledade, foi a ganhadora da camionete S10.



Ezequiel Moreira da Veiga, associado de Soledade



Edelberto José Elsing, associado de Ibirapuitã



Joelson Oliveira Noronha, associado de Fontoura Xavier



Geni Fiuza, associado de Tunas



Ananias Lanzarin, associado de Itapuca



Momento do sorteio final, no Show dos 35 anos

MAIS DE 4 MIL PESSOAS PRESTIGIAM O SHOW DOS 35 ANOS DA SICREDI BOTUCARAÍ RS



Dia 25 de novembro foi o grande momento nas comemorações do aniversário da Sicredi Botucaraí RS. Mais de 4 mil pessoas prestigiaram o Show dos 35 Anos da cooperativa de crédito. O público cantou e dançou, preenchendo grande parte do Pavilhão 3 do Parque de Eventos Centenário de Soledade. No palco estiveram se apresentaram o cantor nativista gaúcho Luiz Marengo e a banda San Francisco, que cantaram seus grandes sucessos. "Parabéns ao Sicredi por proporcionar um momento como este para toda a região. Feliz aniversário ao Sicredi e parabéns a todos os seus associados por este momento", parabenizou Marengo, falando ao microfone.

Os associados aderiram à proposta do Sicredi e vestiram a camisa polo branca, que era o seu passaporte para entrada no show, tomando conta do local uma bela identificação. Por todo o pavilhão foram dispostas imagens institucionais para ambientar o momento. O público que entrava no show encontrava visível a Linha do Tempo da Sicredi Botucaraí RS, citando alguns dos principais momentos da história de sucesso da Sicredi Botucaraí RS, que foi estruturada em uma grande lona de 27 metros quadrados. No lado oposto a esta imagem, outro grande banner (com o mesmo tamanho) foi instalado especialmente para o público registrar sua recordação em fotos, com a inscrita ao fundo "Eu faço parte desta história", juntamente com o selo comemorativo aos 35

Anos e a marca do Sicredi. Como resultado viu-se pelas redes sociais muitos compartilhamentos de fotos, desde local e de todos os momentos do show. Mesmo que a noite tenha sido de festa, o Sicredi também envolveu parceiros que se engajaram na responsabilidade social proposta: No show foram estruturadas quatro copas, que ficaram sob responsabilidade de uma associação local, oferecendo salgados e bebidas a preço acessível. O lucro da venda desses produtos será revertido (parcial ou total) em benefício de entidades de Soledade, como APAE, Hospital, entre outros. A direção da Sicredi Botucaraí RS, juntamente com seus colaboradores, agradecem todas as pessoas que ajudaram a realizar esta comemoração, nos mais diversos setores e, especialmente, aos associados e público em geral que marcaram presença e contribuíram para escrever mais este momento na história do Sicredi.

SICREDI BOTUCARAÍ RS
**BALANÇO
SOCIAL
2016**



Mais de 4 mil pessoas de toda a região acompanharam o Show dos 35 Anos



Show Nativista com Luiz Marengo



Show/Baile com San Francisco



Ganhador de um dos automóveis Onix 0km estava presente durante o sorteio final da promoção



SICREDI BOTUCARAÍAS
BALANÇO SOCIAL
2016



Colaboradores do Sicredi que estiveram envolvidos e ajudaram durante o show dos 35 anos e sorteio da promoção Aniversário Premiado Sicredi



Programa

A União Faz a Vida



Conheça o Programa

O Programa UFV tem por objetivo construir e vivenciar atitudes e valores de cooperação e cidadania, por meio de práticas de educação cooperativa, contribuindo para a educação integral de crianças e adolescentes, em âmbito nacional. A metodologia do programa é baseada na elaboração de projetos, provenientes das curiosidades dos alunos, que através de uma expedição investigativa aprendem de maneira mais interessante e divertida.

Com o Programa A União Faz a Vida o Sicredi busca contribuir para a melhoria da qualidade de vida dos associados e da sociedade, reafirmando sua missão e alinhado com seu posicionamento estratégico de ser uma instituição financeira da comunidade, praticando também o 5º e 7º princípios do Cooperativismo: promovendo educação, formação e informação e interesse pela comunidade.

Conforme depoimentos de alguns professores os projetos praticados pelo Programa A União Faz a Vida influenciam positivamente na forma como o ensino é realizado, com exemplos de alunos que tinham dificuldade de desempenho e através dessa metodologia mudaram o comportamento dentro de sala de aula, contribuindo para a evolução pessoal da criança e maior disciplina na turma.

Na área de atuação da Sicredi Botucaraí RS cinco municípios fazem parte do Programa A União Faz a Vida, somando 40 escolas conveniadas e mais de 2.560 alunos diretamente envolvidos.



OS NÚMEROS

10

Ações realizadas

5

Municípios

2.941

Crianças beneficiadas

432

Professores envolvidos

33

Escolas participantes

206

Projetos realizados

ALUNOS APRESENTAM TRABALHO DE ENCERRAMENTO DO ANO LETIVO

Encerrando o ano letivo as escolas dos municípios da região da Sicredi Botucaraí RS que integram o Programa A União Faz a Vida realizaram suas Mostras Pedagógicas, dentro da metodologia proposta pelo programa, apresentando os trabalhos que os alunos e professores desenvolveram ao longo do ano.

A Mostra Pedagógica é o momento de culminância dos projetos realizados após a expedição investigativa e pesquisa do assunto escolhido pela turma. Foram apresentados diversos trabalhos, onde os alunos receberam a visita da comunidade escolar, que prestigiou e deu atenção às explicações sobre cada um dos assuntos pesquisados, como poluição, influência do homem na natureza, decomposição de alimentos, animais, entre outros.



BRIGADA MIRIM ▶

Incentivando a participação de crianças em projetos que desenvolvam o coletivo, cooperação e educação o Programa A União Faz a Vida colaborou, em 2016, com a confecção dos uniformes das crianças integrantes do Projeto Brigada Mirim, que visa inserir a criança e o adolescente no convívio social, além da formação de alunos mais comprometidos com a segurança, valores éticos, princípios e consciência cidadã, oportunizando assim uma convivência saudável com a disciplina, tolerância e solidariedade humana.



FORMAÇÃO DE PROFESSORES DO PROGRAMA ◀

Ampliando sua responsabilidade social com a educação, o Sicedi estabeleceu mais uma importante etapa do Programa A União Faz a Vida, em Soledade, implantando o programa em novos educandários e realizando o treinamento de seus educadores. Em julho de 2016 foi realizada a formação dos professores municipais das Escolas do Campo (interior) e oficina com o tema "A Árvore dos Sonhos".





Demonstrações Financeiras

DEMONSTRAÇÕES FINANCEIRAS

Ao findarmos mais um exercício prestamos contas aos senhores associados dos resultados obtidos, em cumprimento aos dispositivos legais e ao estatuto social, divulgamos as Demonstrações Financeiras da Cooperativa de Crédito de Livre Admissão de Associados Botucaraí - Sicredi Botucaraí RS relativas ao exercício findo em 31 de dezembro de 2016.

Seguindo os principais balizadores do cooperativismo, em especial a "transparência na gestão", esclarecemos aos nossos associados a situação econômico-financeira e patrimonial da Cooperativa, onde buscamos voltar o nosso trabalho para o crescimento e expansão.

Conselho de Administração e Diretoria

BALANÇO ATIVO

	2016	2015
Disponibilidades	R\$ 6.013.000	R\$ 4.796.000
Aplicações Mercado Financeiro	R\$ 241.457.000	R\$ 222.352.000
Operações de Crédito	R\$ 288.876.000	R\$ 272.900.000
Outros Valores e Bens	R\$ 4.217.000	R\$ 2.642.000
Outros Créditos	R\$ 12.191.000	R\$ 11.246.000
Permanente	R\$ 33.999.000	R\$ 29.448.000
TOTAL	R\$ 586.753.000	R\$ 543.384.000

BALANÇO PASSIVO

	2016	2015
Depósitos à Vista + Arrecadação	R\$ 43.127.000	R\$ 42.075.000
Depósitos a Prazo	R\$ 260.701.000	R\$ 244.622.000
Relações Interfinanceiras	R\$ 123.808.000	R\$ 117.071.000
Obrigações Emp. e Rep.	R\$ 6.598.000	R\$ 7.366.000
Outras Obrigações	R\$ 22.612.000	R\$ 22.169.000
Patrimônio Líquido	R\$ 129.907.000	R\$ 110.081.000
TOTAL	R\$ 586.753.000	R\$ 543.384.000



DEMONSTRATIVO

Ingresso/Receitas da Intermediação Financeira	R\$ 65.396.000
Dispêndio/Despesas da Intermediação Financeira	R\$ -51.119.000
Resultado Bruto da Intermediação Financeira	R\$ 14.277.000
Outros Ingressos/Rec. Disp/Disp. Oper.	R\$ 6.772.000
Resultado Operacional	R\$ 21.049.000
Resultado Não Operacional	R\$ -322.000
Resultado antes da Tributação	R\$ 20.727.000
Imposto de Renda e Contribuição Social	R\$ 0
Sobras ou Perdas do Exercício Social	R\$ 20.727.000

DESTINAÇÃO DOS RESULTADOS

RESULTADO DO EXERCÍCIO ANO 2016	R\$ 20.726.770,57
(-)Juros s/ Capital Próprio (8,33% a.a)	R\$ 5.379.756,25
SUB TOTAL	R\$ 15.347.014,32
(-)Recup. Prejuízo Anos Anteriores (Reserva Legal)	R\$ 1.346.755,70
RESULTADO ANTES DA DESTINAÇÕES	R\$ 14.000.258,62
(-)Destinação Reserva Legal (50%)	R\$ 7.000.129,31
(-)Destinação FATES (5,64% = 700.012,93 + 90.112,50)	R\$ 790.125,43
*(-) Destinação para Filantropia (1,5%)	R\$ 210.003,88
= SOBRAS A DISPOSIÇÃO DA AGO	R\$ 6.000.000,00

Juros ao Capital	R\$ 5.379.756,25
Sobras disp. AGO	R\$ 6.000.000,00
TOTAL	R\$ 11.379.756,25

Correção média do capital = 17,62%
Correspondendo a 211,52% da poupança = 8,33%
Correspondendo a 125,95% do CDI = 13,99%
BASE CAPITAL MÉDIO NO ANO = 64.582.908,16



Informações Complementares

SICREDI BOTUCARAÍ RS
**BALANÇO
SOCIAL**
2016

PLANEJAMENTO ANUAL PARA 2017

O novo ciclo do planejamento estratégico do Sicredi inclui metas de expansão, de relacionamento, de crédito, de eficiência, de liquidez e de capital. Foi construído em conjunto pelas Cooperativas, Centrais e Centro Administrativo Sicredi (CAS). Acompanhe abaixo o planejamento da Sicredi Botucaraí RS para este ano.

- Fomento às Cadeias Produtivas (Agronegócio, Comércio, Serviços, Industrias);
- Ampliação do portfólio de Produtos, Serviços e Convênios;
- Continuidade da Campanha aos Associados;
- Capacitação dos Conselhos, Diretoria e Colaboradores;
- Continuidade dos Programas Crescer, Pertencer e A União Faz a Vida;
- Continuidade da Ação Projeto Sicredi nas Comunidades;
- Participação em Feiras e Eventos;
- Nova Marca Sicredi;
- Atualização e melhoria nas Agências com a aplicação da Nova Marca.

PLANEJAMENTO ANUAL PARA 2017

	2016 (realizado)	2017 (meta)
Associados	47.680	47.737
Recursos Administrados	R\$ 514.590.529	R\$ 571.086.485
Operações de Crédito	R\$ 465.979.430	R\$ 503.004.739
Patrimônio Líquido	R\$ 129.907.000	R\$ 151.826.711
Resultado (sobras)	R\$ 20.726.770	R\$ 21.480.380

ESTRUTURA DE ATENDIMENTO E CONTATOS

ARVOREZINHA

Centro - Av. Daltro Filho, 29 - (51) 3772-2529 / 2039
Figueira - Av. Barão do Rio Branco, 795 - (51) 3772-1170 / 1158

SOLEDADE

Centro - Largo da Matriz, 33 - (54) 3381-9500
Missões - Av. Marechal Floriano, 1896 - (54) 3381-5955 / 5922
Sete de Setembro - Rua Sete de Setembro, 827 - (54) 3381-4345

TUNAS

Rua Edvino Nagel, 33 - (51) 3767-1062 / 1193

NOVA ALVORADA

Av. Vicente Guerra, 1594 - (54) 3323-1279

IBIRAPUITÃ

Av. Borges do Canto, 728 - (54) 3380-1002

ITAPUCA

Rua Júlio Cardoso, 738 - (51) 3613-3148

BARROS CASSAL

Rua Maurício Cardoso, 1141 - (54) 3384-1195 / 1878

MORMAÇO

Willibaldo Koenig, 900 - (54) 3393-1055

POUSO NOVO

Av. Brasil, 444 - (51) 3775-1270

FONTOURA XAVIER

Av. 25 de Abril, 805 - (54) 3389-1111 / 1606

SÃO JOSÉ DO HERVAL

Rua do Comércio, 778 - (54) 3325-1003

GRAMADO XAVIER

Av. Santa Cruz, 1377 - (51) 3616-3088

SUPERINTENDÊNCIA REGIONAL

Largo da Matriz, 33 - (54) 3381-9550

Créditos

COORDENAÇÃO E REVISÃO

Área de Comunicação e Marketing

COORDENAÇÃO EDITORIAL

Área de Comunicação e Marketing e Diretoria Executiva

DESIGN E DIAGRAMAÇÃO

Fato Propaganda

FOTOGRAFIA

Arquivos Sicredi Botucaraí RS e Shutterstock





www.sicredi.com.br

